

Legende

Verortbare Maßnahmen nach Handlungsbereichen

- Schadloser Wasserabfluss (Axxx)
- Natürlicher Wasserrückhalt (Rxxx)
- Technischer Hochwasserschutz (Txxx)
- Flächenvorsorge (Fxxx)
- Bauvorsorge (Bxxx)
- Risikovorsorge (Gxxx)
- Informationsvorsorge (Ixxx)
- Verhaltensvorsorge (Vxxx)
- Hochwasserabwehr / Regeneration / Nachsorge (Kxxx)

LN4_00003_00002 eindeutige Identifikationsnummer (ID) der Maßnahme

Überschwemmte Flächen

- überschwemmte Flächen bei HQ100
- überschwemmte Flächen bei HQExtrem (= HQ200)

Angaben zum Gewässer

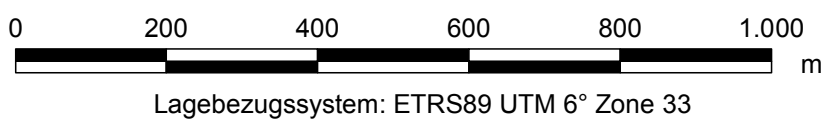
- betrachtete Fließgewässer
- Gewässerstationierung (Land)
- Gewässerstationierung (Bund)
- Pegel
- Deiche, Wände, Dämme, Verwallungen mit Hochwasserschutzfunktion
- Gewässer nach ATKIS

Administrative Angaben

- Grenze des Landes
- Grenze und Bezeichnung des Landkreises / der kreisfreien Stadt
- Grenze und Bezeichnung der Gemeinde

Sonstiges

- Blattschnitt 1 : 10.000 (gültiger Kartenbereich)



Hinweis:

Eine Beschreibung der Maßnahmen im Blattschnitt kann der dazugehörigen Liste [MK_xxxx-XX_Liste.pdf] entnommen werden. Es wird dabei unterschieden zwischen:

Verortbare Maßnahmen liegen an einem bestimmten, genau zu lokalisierenden Ort im Einzugsgebiet.

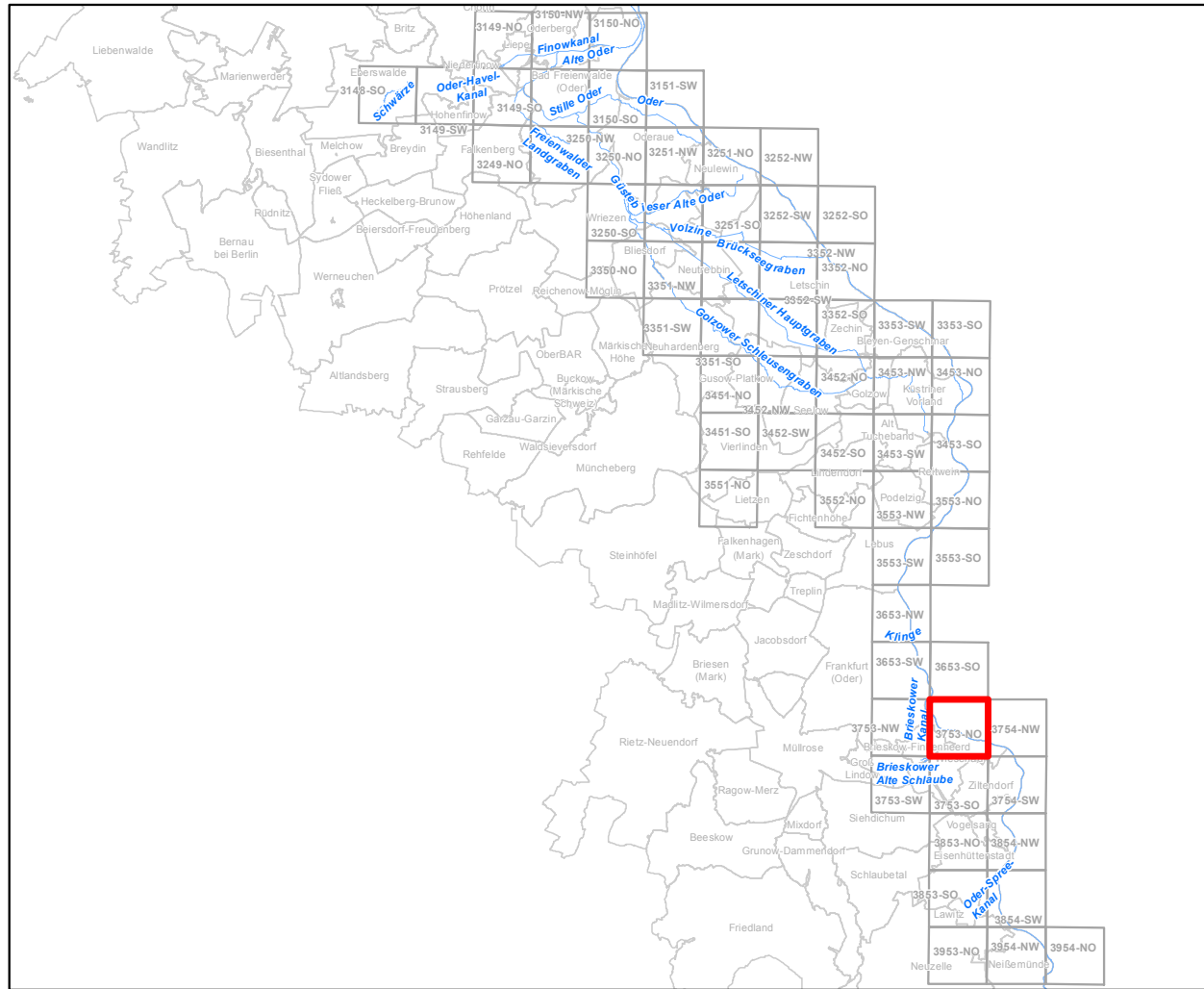
Nicht verortbare Maßnahmen haben einen räumlichen Bezug zum Einzugsgebiet, werden aber nicht lagegenau zugeordnet.

Übergreifende Maßnahmen gelten nicht nur für das Einzugsgebiet, sondern entfalten ihre Wirkung auch in benachbarten Einzugsgebieten und sind nicht lagegenau an einem Ort zu lokalisieren.

Datengrundlagen:

Maßnahmen: INFRASTRUKTUR & UMWELT / DHI-WASY, Ergebnisse regionaler, wasserwirtschaftlicher Maßnahmenplanungen bezogen auf ein HQ100, Stand: 08/2016
Überschwemmte Flächen: DHI-Wasy, Ergebnisse hydronumerischer Berechnungen (1D/2D-Modellierungen), Stand: 10/2013
HQExtrem beruht auf der hydraulischen Berechnung der ausgespielten, überschwemmten Fläche für HQ200 ohne Berücksichtigung von Deichen und weiteren HW-Schutzeinrichtungen.
Gewässerstationierung der Bundeswasserstraßen (weißer Kreis mit schwarzem Punkt)
© Wasser- und Schifffahrtsverwaltung des Bundes, 5/2010
Geobasisdaten: © Geobasis-DE/LGB
Sonstige Daten: Landesamt für Umwelt, Gesundheit und Verbraucherschutz, Stand bis März 2013

Blattübersicht:



Koordinierungsraum: Hochwasserrisikomanagementplanung Oder
Mittlere und Untere Oder
Teillabschnitt im Land Brandenburg

Regionale Maßnahmenplanung
Maßnahmenkarte (MK) der Vorzugsvarianten für HQ₁₀₀

Auftraggeber: **LFU**
Landesamt für Umwelt

Gewässer: Oder, Klinge, Brieskower Kanal, Brieskower Alte Schlaube, Oder-Spree-Kanal, Golzower Schleusengraben, Letschiner Hauptgraben, Brückseegraben, Volzine, Güstebieser Alte Oder, Alte Oder, Stille Oder, Freienwalder Landgraben, Oder-Havel-Kanal und Finowkanal (vom Schiffshabewerk bis zur Mündung in die Alte Oder)
Gewässerkennzahl: 6, 67916, 6772, 67726, 6754, 696216, 69624, 6962486, 696248, 696252, 6962, 696254, 696256, 6962694, 69626

Bearbeitung: INFRASTRUKTUR & UMWELT
Stand: 08/2016
Maßstab: 1 : 10.000
Karten-Nr.: BB 3753-NO
Blatt: 52 von 63

Hinweise:

Maßnahmetypen:

Verortbare Maßnahmen liegen an einem bestimmten, genau zu lokalisierenden Ort im Einzugsgebiet. Die Lage der verortbaren Maßnahmen kann der dazugehörigen Maßnahmenkarte [MK_xxxx-XX] entnommen werden.

Nicht verortbare Maßnahmen haben einen räumlichen Bezug zum Einzugsgebiet, werden aber nicht lagegenau zugeordnet.

Übergreifende Maßnahmen gelten nicht nur für das Einzugsgebiet, sondern entfalten ihre Wirkung auch in benachbarten Einzugsgebieten und sind nicht lagegenau an einem Ort zu lokalisieren.

Identifikation der Maßnahmen:

- LN4_00003_00002 = eindeutige Identifikationsnummer (ID) der Maßnahme
- T121 = Code aus dem Brandenburger Maßnahmenkatalog

Verortbare Maßnahmen in Karten-Nr.: BB 3753-NO

Maßnahmen-Code	LfU-Code	Maßnahmentitel
----------------	----------	----------------

O1_00001_00005	R140	Studie zur Nutzung von Teilen der Ziltendorfer Niederung als Flutungspolder, Oder-km 561,0 - 574,5
O1_00001_00006	T133	Studie zur Überprüfung und gegebenenfalls Anpassung des Schöpfungsbetriebs für das Schöpfwerk Finkenheerd im Hochwasserfall

Nicht verortbare Maßnahmen in Karten-Nr.: BB 3753-NO

Maßnahmen-Code LfU-Code Maßnahmentitel

übergreifende Maßnahme

O1_00001_00016	K210	Verbesserung der Hochwasserabwehr im Landkreis Oder-Spree
O2_00013_00267	T114b	Studie zur Untersuchung von Geländeanpassungen im Oderbruch
O2_00013_00270	I430	Studie zu Wechselwirkungen zwischen Grundhochwasser, Tagwasser und Hochwasser aus Oberflächenwasser im Oderbruch
O2_00013_00318	T132	Fortsetzung "Sonderprogramm Oderbruch"

Übergreifende Maßnahmen in Karten-Nr.: BB 3753-NO

Maßnahmen-Code	LfU-Code	Maßnahmentitel
O1_00010_00094	K210	Einsatz und Schulung von Deichläufern
O1_00010_00318	T330	Aufstellung einer Förderrichtlinie für Objektschutzmaßnahmen
O1_00010_00319	T218	Verfahren zur Entschädigung bei gezielter Flutung
O1_00010_00320	A113	Beseitigung künstlicher Engstellen und Abflusshindernisse im Gewässer und im HW-Abflussbereich (Brücken, Durchlässe, Wehre etc.)
O2_00013_00037	B1110	Objektschutz -hochwasserangepasstes Planen und Bauen
O2_00013_00042	B210	Überwachung des Hochwasserangepassten Umgangs und der hochwasserangepassten Lagerung wassergefährdender Stoffe in IED-Anlagen
O2_00013_00043	F210	Festsetzung von Überschwemmungsgebieten
O2_00013_00044	F330	Festlegungen zur Ausweisung von Vorrang- und Vorbehaltsgebieten im Regionalplan
O2_00013_00045	F410	Festlegungen zu Hochwassergefahren / -risiken bei der Aufstellung / Änderung des Flächennutzungsplanes
O2_00013_00047	F130	Überprüfung und erforderlichenfalls Aktualisierung des Hochwasserrisikomanagementplans Oder
O2_00013_00048	F230	Anpassung festgesetzter Überschwemmungsgebiete an neue Erkenntnisse
O2_00013_00049	F310	Einbindung der Hochwasserbelange in die Raumplanung
O2_00013_00051	F120	Überprüfung und erforderlichenfalls Aktualisierung der Hochwassergefahren- und Hochwasserrisikokarten
O2_00013_00062	F510	Festlegungen zu Hochwassergefahren / -risiken bei der Aufstellung / Änderung eines Bebauungsplanes
O2_00013_00078	F730	Handlungsempfehlungen zur hochwasserangepassten Flächenbewirtschaftung
O2_00013_00079	I130	Optimierung der Hochwasservorhersage und -warnung in Brandenburg
O2_00013_00080	I240	Warn- und Informationssysteme zur Hochwasservorhersage
O2_00013_00097	K110	Prüfung auf Vorhandensein von Alarm- und Gefahrenabwehrplänen bei IED -Anlagen
O2_00013_00115	K210	Optimierung des Krisen- und Ressourcenmanagements zur Abwehr katastrophaler Hochwasserauswirkungen
O2_00013_00119	K3110	Überprüfung der Regelungen zur Schadensbeseitigung und zum Wiederaufbau in Folge von Hochwasserschäden
O2_00013_00136	K520	Dokumentation von Hochwasserereignissen durch örtliche Verwaltungen

Übergreifende Maßnahmen in Karten-Nr.: BB 3753-NO

Maßnahmen-Code	LfU-Code	Maßnahmentitel
O2_00013_00138	K520	Dokumentation von Hochwasserereignissen durch die zuständige untere Katastrophenschutzbehörde
O2_00013_00139	K530	Flusseinzugsgebietsbezogene Auswertung der Hochwassereignisse
O2_00013_00140	K520	Dokumentation von Hochwasserereignissen durch die zuständigen Wasser- und Bodenverbände
O2_00013_00159	R526	Fortsetzung der Fördermaßnahme „Verbesserung des Landschaftswasserhaushaltes“ unter Berücksichtigung der Belange des Hochwasserschutzes
O2_00013_00163	R460	Maßnahmen der dezentralen Niederschlagsversickerung
O2_00013_00180	V110	Zielgruppenorientierte Aufklärung über die Hochwassergefahren und -risiken
O2_00013_00202	V240	Bereitstellung von Informations- und Aufklärungsmaterial für die Öffentlichkeit zum richtigen Verhalten im Hochwasserfall.
O2_00013_00253	B180	Informationsmaßnahmen zum hochwasserangepassten Bauen und Sanieren im öffentlichen und privaten Bereich
O2_00013_00261	A111	Gewässerunterhaltungsmaßnahmen im Oderbruch
O2_00013_00263	T460	Bedarfsorientierte Entkrautung an Gewässern I. Ordnung und II. Ordnung im Oderbruch
O2_00013_00268	R511	Studie zum Bestimmen von Retentionspotenzialen im Oderbruch
O2_00013_00271	A123	Prüfung von weiteren Flächen zur Umsetzung von Gewässerrandstreifen
O2_00013_00273	T460	Studie zum Einfluss des Bibers auf den Hochwasserschutz im Brandenburger Odereinzugsgebiet, speziell im Oderbruch (Bibermanagement)
O2_00013_00275	R521	Prüfung von Finanzierungsmöglichkeiten zur hochwasserschadensmindernden Flächenbewirtschaftung
O2_00013_00276	R2120	Prüfung ob Umwandlung von Ackerland in Dauergrünland auf für den Hochwasserschutz sensiblen Flächen möglich ist
O2_00013_00283	G210	Überprüfung von Versicherungsmöglichkeiten
O2_00013_00320	B1200	Prüfung von baurechtlichen Vorschriften im Hinblick auf die Belange des Hochwasserrisikomanagements
O2_00013_00357	T330	Aufstellung einer Förderrichtlinie für Objektschutzmaßnahmen
O2_00013_00358	R140	Studien zu potenziellen Retentionsräumen zur Verbesserung des natürlichen Wasserrückhalts
O2_00013_00359	B1130	Nachträglicher Objektschutz an Gebäuden und Infrastruktureinrichtungen
O2_00013_00360	K3200	Beprobung von Badestellen nach Badegewässerrichtlinie und Vorbereitung notwendiger Maßnahmen

Übergreifende Maßnahmen in Karten-Nr.: BB 3753-NO

Maßnahmen-Code	LfU-Code	Maßnahmentitel
O2_00013_00362	K210	Einsatz und Schulung von Deichläufern
O1_00010_00007	B180	Informationsmaßnahmen zum hochwasserangepassten Bauen und Sanieren im öffentlichen und privaten Bereich
O1_00010_00024	B1110	Objektschutz - hochwasserangepasstes Planen und Bauen
O1_00010_00026	B1130	Nachträglicher Objektschutz an Gebäuden und Infrastruktureinrichtungen
O1_00010_00043	F210	Festsetzung von Überschwemmungsgebieten
O1_00010_00044	F330	Festlegungen zur Ausweisung von Vorrang- und Vorbehaltsgebieten im Regionalplan
O1_00010_00045	F410	Festlegungen zu Hochwassergefahren / -risiken bei der Aufstellung / Änderung des Flächennutzungsplanes
O1_00010_00046	F120	Überprüfung und erforderlichenfalls Aktualisierung der Hochwassergefahren- und Hochwasserrisikokarten
O1_00010_00049	F130	Überprüfung und erforderlichenfalls Aktualisierung des Hochwasserrisikomanagementplans Oder
O1_00010_00050	F230	Anpassung festgesetzter Überschwemmungsgebiete an neue Erkenntnisse
O1_00010_00052	F310	Einbindung der Hochwasserbelange in die Raumplanung
O1_00010_00062	F510	Festlegungen zu Hochwassergefahren- / risiken bei der Aufstellung / Änderung eines Bebauungsplanes
O1_00010_00063	F730	Handlungsempfehlungen zur hochwasserangepassten Flächenbewirtschaftung
O1_00010_00066	G210	Überprüfung von Versicherungsmöglichkeiten
O1_00010_00079	I130	Optimierung der Hochwasservorhersage und -warnung in Brandenburg
O1_00010_00080	I240	Warn- und Informationssysteme zur Hochwasservorhersage
O1_00010_00119	K3110	Überprüfung der Regelungen zur Schadensbeseitigung und Wiederaufbau in Folge von Hochwasserschäden
O1_00010_00136	K520	Dokumentation von Hochwasserereignissen durch örtliche Verwaltungen
O1_00010_00137	K520	Dokumentation von Hochwasserereignissen durch die zuständige untere Katastrophenschutzbehörde
O1_00010_00140	K530	Flusseinzugsgebietsbezogene Auswertung der Hochwasserereignisse
O1_00010_00145	K520	Dokumentation von Hochwasserereignissen durch die zuständigen Wasser- und Bodenverbände
O1_00010_00159	R526	Fortsetzung der Fördermaßnahme „Verbesserung des Landschaftswasserhaushaltes“ unter Berücksichtigung der Belange des Hochwasserschutzes

Übergreifende Maßnahmen in Karten-Nr.: BB 3753-NO

Maßnahmen-Code	LfU-Code	Maßnahmentitel
O1_00010_00160	R521	Prüfung von Finanzierungsmöglichkeiten zur hochwasserschadensmindernden Flächenbewirtschaftung
O1_00010_00162	R460	Maßnahmen der dezentralen Niederschlagsversickerung
O1_00010_00180	V110	Zielgruppenorientierte Aufklärung über die Hochwassergefahren und -risiken
O1_00010_00202	V240	Bereitstellung von Informations- und Aufklärungsmaterial für die Öffentlichkeit zum richtigen Verhalten im Hochwasserfall.
O1_00010_00260	A111	Gewässerunterhaltungsmaßnahmen zur Freihaltung der Gerinne
O1_00010_00270	R2120	Prüfung ob Umwandlung von Ackerland in Dauergrünland auf für den Hochwasserschutz sensiblen Flächen möglich ist
O1_00010_00304	B1200	Prüfung von baurechtlichen Vorschriften im Hinblick auf die Belange des Hochwasserrisikomanagements
O1_00010_00312	K210	Optimierung des Krisen- und Ressourcenmanagements zur Abwehr katastrophaler Hochwasserauswirkungen