

Legende

Verortbare Maßnahmen nach Handlungsbereichen

Schadloser Wasserabfluss (Axxx)

Natürlicher Wasserrückhalt (Rxxx)

Technischer Hochwasserschutz (Txxx)

Flächenvorsorge (Fxxx)

Bauvorsorge (Bxxx)

Risikovorsorge (Gxxx)

Informationsvorsorge (Ixxx)

Verhaltensvorsorge (Vxxx)

Hochwasserabwehr / Regeneration / Nachsorge (Kxxx)

Überschwemmte Flächen

überschwemmte Flächen bei HQ100

überschwemmte Flächen bei HQExtrem (= HQ200)

Angaben zum Gewässer

betrachtete Fließgewässer

Gewässerstationierung (Land)

Gewässerstationierung (Bund)

Pegel

Deiche, Wände, Dämme, Verwallungen mit Hochwasserschutzfunktion

Gewässer nach ATKIS

Administrative Angaben

Grenze des Landes

Grenze und Bezeichnung des Landkreises / der kreisfreien Stadt

Grenze und Bezeichnung der Gemeinde

Sonstiges

Blattschnitt und Bezeichnung Maßnahmekarten (MK), Maßstab 1:10.000

0 1.000 2.000 3.000 4.000 5.000 m

N

Hinweis:

Eine Beschreibung der Maßnahmen im Blattschnitt kann der dazugehörigen Liste [MK_xxxx-XX_Liste.pdf] entnommen werden. Es wird dabei unterschieden zwischen:

Verortbare Maßnahmen liegen an einem bestimmten, genau zu lokalisierenden Ort im Einzugsgebiet.

Nicht verortbare Maßnahmen haben einen räumlichen Bezug zum Einzugsgebiet, werden aber nicht lagegenau zugeordnet.

Übergreifende Maßnahmen gelten nicht nur für das Einzugsgebiet, sondern entfalten ihre Wirkung auch in benachbarten Einzugsgebieten und sind nicht lagegenau an einem Ort zu lokalisieren.

Datengrundlagen:

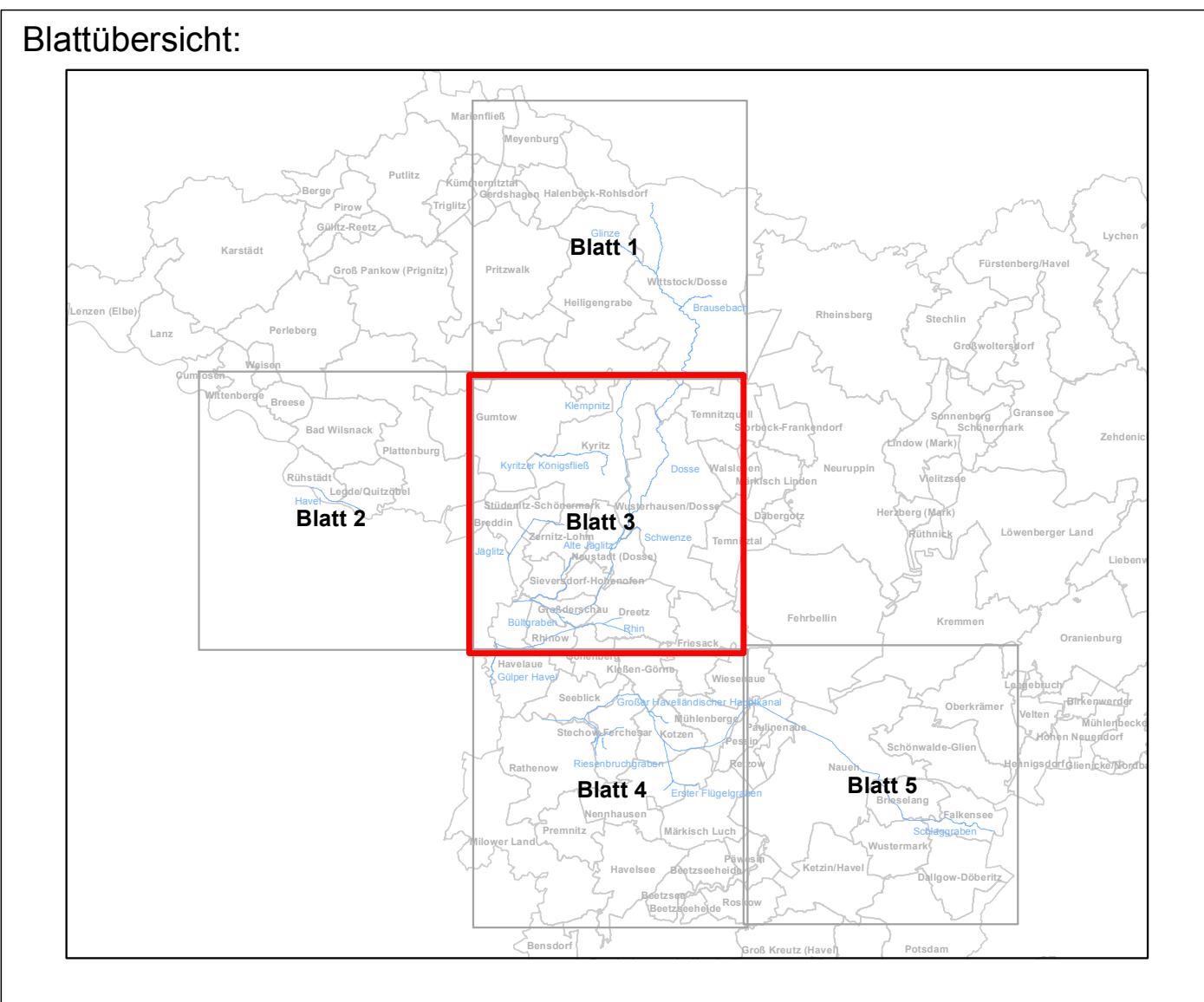
Maßnahmen: Golder Associates GmbH, Ergebnisse regionaler, wasserwirtschaftlicher Maßnahmeplanungen bezogen auf ein HQ100, Stand: 12/2015


Überschwemmte Flächen: LUGV, Ergebnisse hydronumerischer Berechnungen und Ausspiegelung der Wasserstände der Bundeswasserstraßen, Stand: 05-08/2013

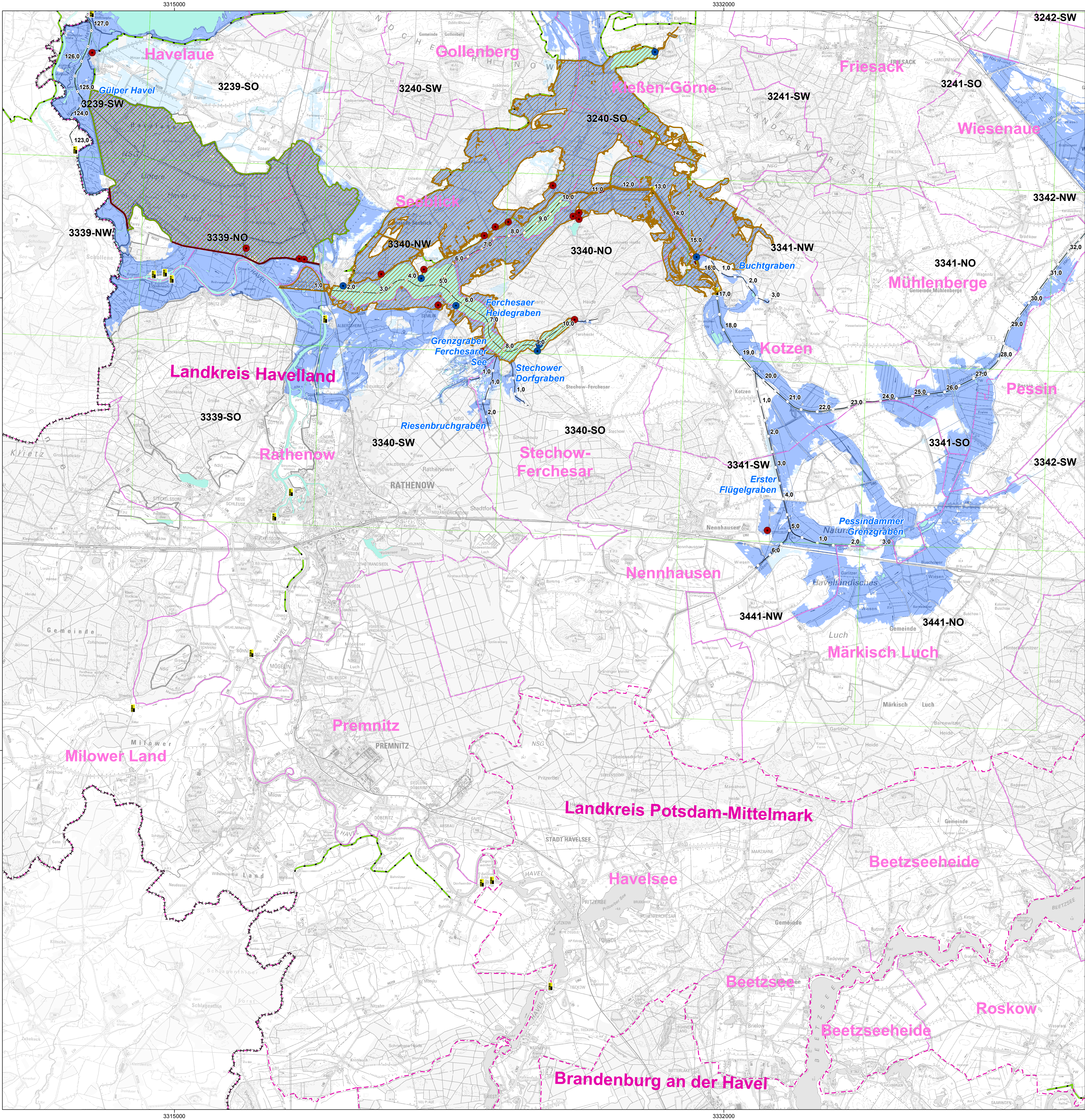
Gewässerstationierung der Bundeswasserstraßen (weißer Kreis mit schwarzem Punkt) © Wasser- und Schifffahrtsverwaltung des Bundes, 5/2010

Geobasisdaten © Geobasis-DE/LGB

Sonstige Daten Landesamt für Umwelt, Gesundheit und Verbraucherschutz, Stand bis März 2013



Koordinierungsraum:	Hochwasserrisikomanagementplanung Elbe		
Havel	Teillabschnitt im Land Brandenburg		
Regionale Maßnahmenplanung Maßnahmenübersichtskarte (MUEK) der Vorzugsvarianten für HQ100			
Auftraggeber:	 Landesamt für Umwelt		
Gewässer:	Dosse, Rhin, Jäglitz		
Gewässerkennzahl:	5892		
Bearbeitung:	Stand:	Maßstab:	
Golder Associates GmbH Vorbruch 3 29227 Celle Tel.: +49(0)5141 9896-0	22.08.2016	1 : 50.000	
			Blatt: 3 von 5



Legende

Verortbare Maßnahmen nach Handlungsbereichen

Schadloser Wasserabfluss (Axxx)

Natürlicher Wasserrückhalt (Rxxx)

Technischer Hochwasserschutz (Txxx)

Flächenvorsorge (Fxxx)

Bauvorsorge (Bxxx)

Risikoversorge (Gxxx)

Informationsvorsorge (Ixxx)

Verhaltensvorsorge (Vxxx)

Hochwasserabwehr / Regeneration / Nachsorge (Kxxx)

Überschwemmte Flächen

überschwemmte Flächen bei HQ100

überschwemmte Flächen bei HQExtrem (= HQ200)

Angaben zum Gewässer

betrachtete Fließgewässer

Gewässerstationierung (Land)

Gewässerstationierung (Bund)

Pegel

Deiche, Wände, Dämme, Verwallungen mit Hochwasserschutzfunktion

Gewässer nach ATKIS

Administrative Angaben

Grenze des Landes

Grenze und Bezeichnung des Landkreises / der kreisfreien Stadt

Grenze und Bezeichnung der Gemeinde

Sonstiges

Blattschnitt und Bezeichnung Maßnahmekarten (MK), Maßstab 1:10.000

0 1.000 2.000 3.000 4.000 5.000 mN

ETRS89 UTM 6° Zone 33

Hinweise:

Eine Beschreibung der Maßnahmen im Blattschnitt kann der dazugehörigen Liste [MK_xxxx-XX_Liste.pdf] entnommen werden. Es wird dabei unterschieden zwischen:

Verortbare Maßnahmen liegen an einem bestimmten, genau zu lokalisierenden Ort im Einzugsgebiet.

Nicht verortbare Maßnahmen haben einen räumlichen Bezug zum Einzugsgebiet, werden aber nicht lagegenau zugeordnet.

Übergreifende Maßnahmen gelten nicht nur für das Einzugsgebiet, sondern entfalten ihre Wirkung auch in benachbarten Einzugsgebieten und sind nicht lagegenau an einem Ort zu lokalisieren.

Datengrundlagen:

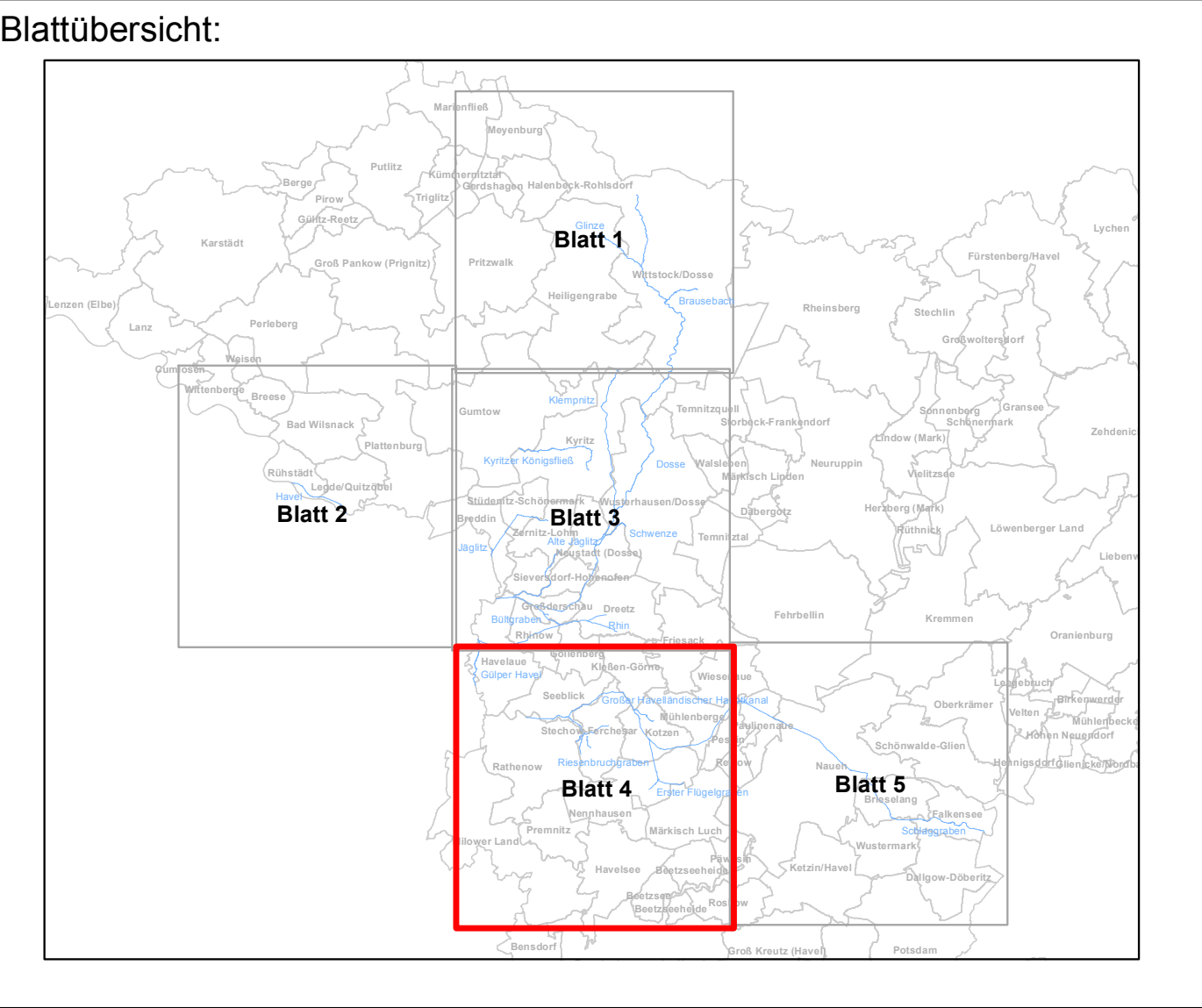
Maßnahmen: Golder Associates GmbH, Ergebnisse regionaler, wasserwirtschaftlicher Maßnahmeplanungen bezogen auf ein HQ100, Stand: 12/2015

Überschwemmte Flächen: LUGV, Ergebnisse hydronumerischer Berechnungen und Ausspiegelung der Wasserstände der Bundeswasserstraßen, Stand: 05/08/2013

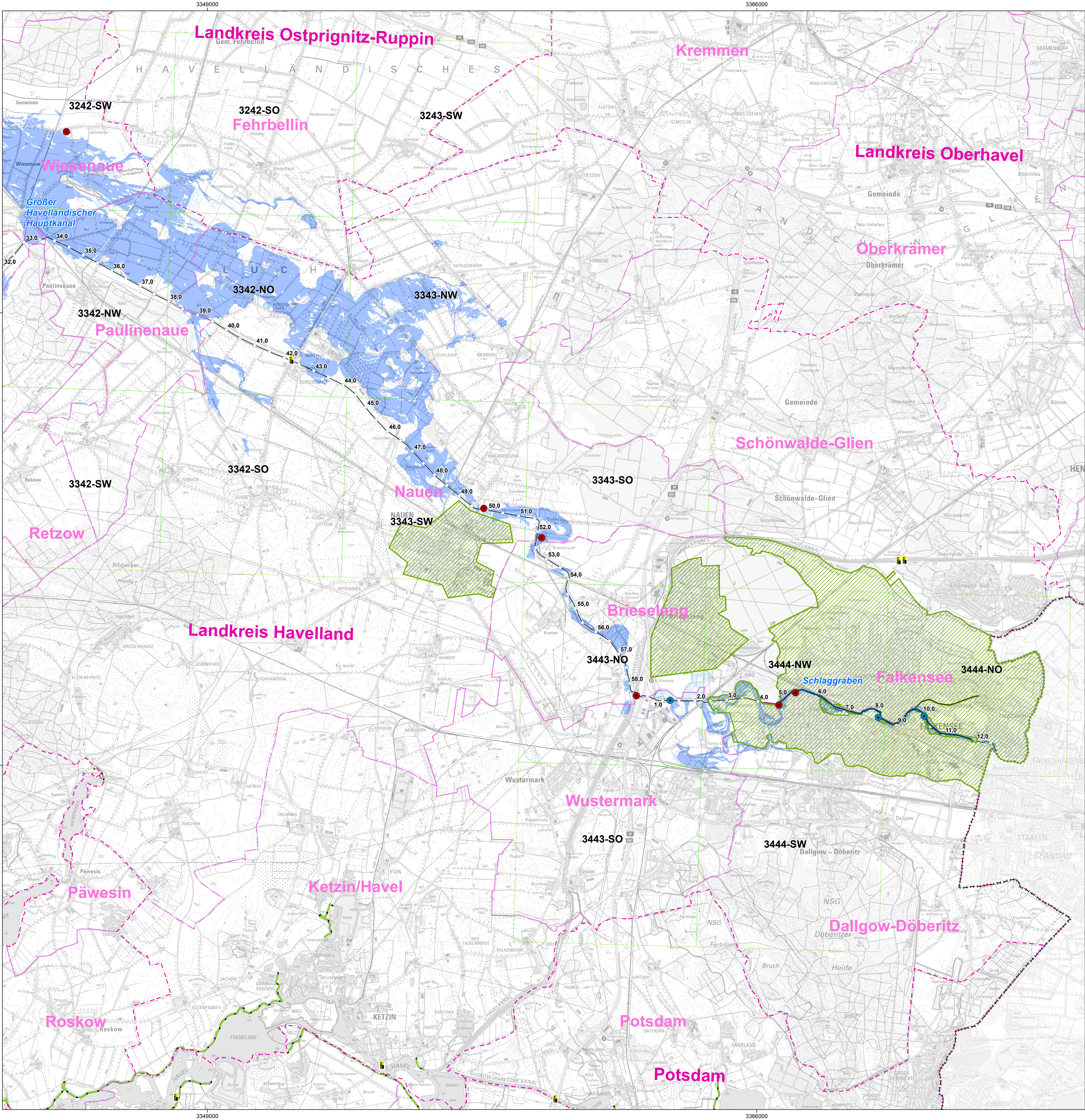
Gewässerstationierung der Bundeswasserstraßen (weißer Kreis mit schwarzem Punkt) © Wasser- und Schifffahrtsverwaltung des Bundes, 5/2010

Geobasisdaten © Geobasis-DE/LGB

Sonstige Daten Landesamt für Umwelt, Gesundheit und Verbraucherschutz, Stand bis März 2013



Koordinierungsraum: Havel		Hochwasserrisikomanagementplanung Elbe Teilabschnitt im Land Brandenburg	
Regionale Maßnahmenplanung Maßnahmenübersichtskarte (MUEK) der Vorzugsvarianten für HQ ₁₀₀			
Auftraggeber:		 Landesamt für Umwelt	
Gewässer:		GHHK	
Gewässerkennzahl:		5878	
Bearbeitung:		Stand:	Maßstab:
 Golder Associates GmbH Vorbruch 3 29227 Celle Tel.: +49(0)5141 9896-0		22.08.2016	1 : 50.000
			Blatt: 4 von 5



Legende

Verortbare Maßnahmen nach Handlungsbereichen

Schadloser Wasserabfluss (Axxx)

Natürlicher Wasserrückhalt (Rxxx)

Technischer Hochwasserschutz (Txxx)

Flächenvorsorge (Fxxx)

Bauvorsorge (Bxxx)

Risikovorsorge (Gxxx)

Informationsvorsorge (Ixxx)

Verhaltensvorsorge (Vxxx)

Hochwasserabwehr / Regeneration / Nachsorge (Kxxx)

Überschwemmte Flächen

überschwemmte Flächen bei HQ100

überschwemmte Flächen bei HQExtrem (= HQ200)

Angaben zum Gewässer

betrachtete Fließgewässer

Gewässerstationierung (Land)

Gewässerstationierung (Bund)

Pegel

Deiche, Wände, Dämme, Verwallungen mit Hochwasserschutzfunktion

Gewässer nach ATKIS

Administrative Angaben

Grenze des Landes

Grenze und Bezeichnung des Landkreises / der kreisfreien Stadt

Grenze und Bezeichnung der Gemeinde

Sonstiges

Blattschnitt und Bezeichnung Maßnahmekarten (MK), Maßstab 1:10.000

Lagebezugssystem: ETRS89 UTM 6° Zone 33

Hinweis:

Eine Beschreibung der Maßnahmen im Blattschnitt kann der dazugehörigen Liste [MK_xxxx-XX_Liste.pdf] entnommen werden. Es wird dabei unterschieden zwischen:

Verortbare Maßnahmen liegen an einem bestimmten, genau zu lokalisierenden Ort im Einzugsgebiet.

Nicht verortbare Maßnahmen haben einen räumlichen Bezug zum Einzugsgebiet, werden aber nicht lagegenau zugeordnet.

Übergreifende Maßnahmen gelten nicht nur für das Einzugsgebiet, sondern entfalten ihre Wirkung auch in benachbarten Einzugsgebieten und sind nicht lagegenau an einem Ort zu lokalisieren.

Datengrundlagen:

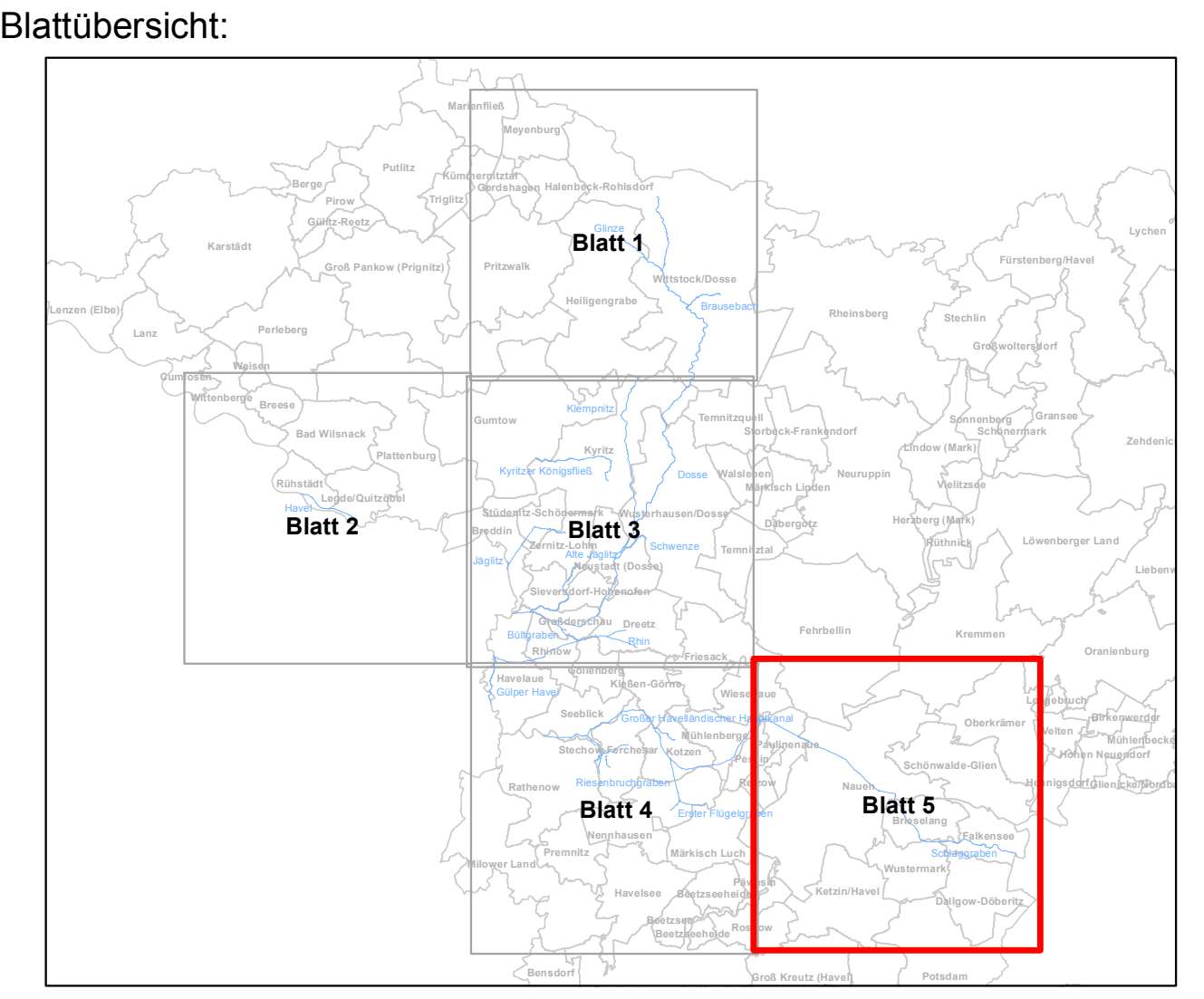
Maßnahmen: Golder Associates GmbH, Ergebnisse regionaler, wasserwirtschaftlicher Maßnahmeplanungen bezogen auf ein HQ100, Stand: 12/2015



Überschwemmte Flächen: LUGV, Ergebnisse hydronumerischer Berechnungen und Ausspiegelung der Wasserstände der Bundeswasserstraßen, Stand: 05-08/2013

Gewässerstationierung der Bundeswasserstraßen (weißer Kreis mit schwarzem Punkt) © Wasser- und Schifffahrtsverwaltung des Bundes, 5/2010

Geobasisdaten © Geobasis-DE/LGB

Sonstige Daten Landesamt für Umwelt, Gesundheit und Verbraucherschutz, Stand bis März 2013



Koordinierungsraum: Havel	Hochwasserrisikomanagementplanung Elbe Teilabschnitt im Land Brandenburg		
Regionale Maßnahmenplanung Maßnahmenübersichtskarte (MUEK) der Vorzugsvarianten für HQ ₁₀₀			
Auftraggeber: <div> Landesamt für Umwelt</div>			
Gewässer: GHKK			
Gewässerkennzahl: 5878			
Bearbeitung: <div> Golder Associates GmbH Vorbruch 3 29227 Celle Tel.: +49(0)5141 9896-0</div>		Stand: 22.08.2016	Maßstab: 1 : 50.000
			Blatt: 5 von 5