

**Legende**

**Verortbare Maßnahmen nach Handlungsbereichen**

Schadloser Wasserabfluss (Axxx)

Natürlicher Wasserrückhalt (Rxxx)

Technischer Hochwasserschutz (Txxx)

Flächenvorsorge (Fxxx)

Bauvorsorge (Bxxx)

Risikovororsorge (Gxxx)

Informationsvorsorge (Ixxx)

Verhaltensvorsorge (Vxxx)

Hochwasserabwehr / Regeneration / Nachsorge (Kxxx)

**Überschwemmte Flächen**

überschwemmte Flächen bei HQ100

überschwemmte Flächen bei HQExtrem (= HQ200)

**Angaben zum Gewässer**

betrachtete Fließgewässer

Gewässerstationierung (Land)

Gewässerstationierung (Bund)

Pegel

Deiche, Wände, Dämme, Verwallungen mit Hochwasserschutzfunktion

Gewässer nach ATKIS

**Administrative Angaben**

Grenze des Landes

Grenze und Bezeichnung des Landkreises / der kreisfreien Stadt

Grenze und Bezeichnung der Gemeinde

**Sonstiges**

Blattschnitt und Bezeichnung Maßnahmekarten (MK), Maßstab 1:10.000

0 1.000 2.000 3.000 4.000 5.000 m

Lagebezugssystem: ETRS89 UTM 6° Zone 33

**Hinweis:**

Eine Beschreibung der Maßnahmen im Blattschnitt kann der dazugehörigen Liste 02\_MK\_LN4\_xxxx-XX\_Liste.pdf entnommen werden. Es wird dabei unterschieden zwischen:

**Verortbare Maßnahmen** liegen an einem bestimmten, genau zu lokalisierenden Ort im Einzugsgebiet.

**Nicht verortbare Maßnahmen** haben einen räumlichen Bezug zum Einzugsgebiet, werden aber nicht lagegenau zugeordnet.

**Übergreifende Maßnahmen** gelten nicht nur für das Einzugsgebiet, sondern entfalten ihre Wirkung auch in benachbarten Einzugsgebieten und sind nicht lagegenau an einem Ort zu lokalisieren.

**Datengrundlagen:**

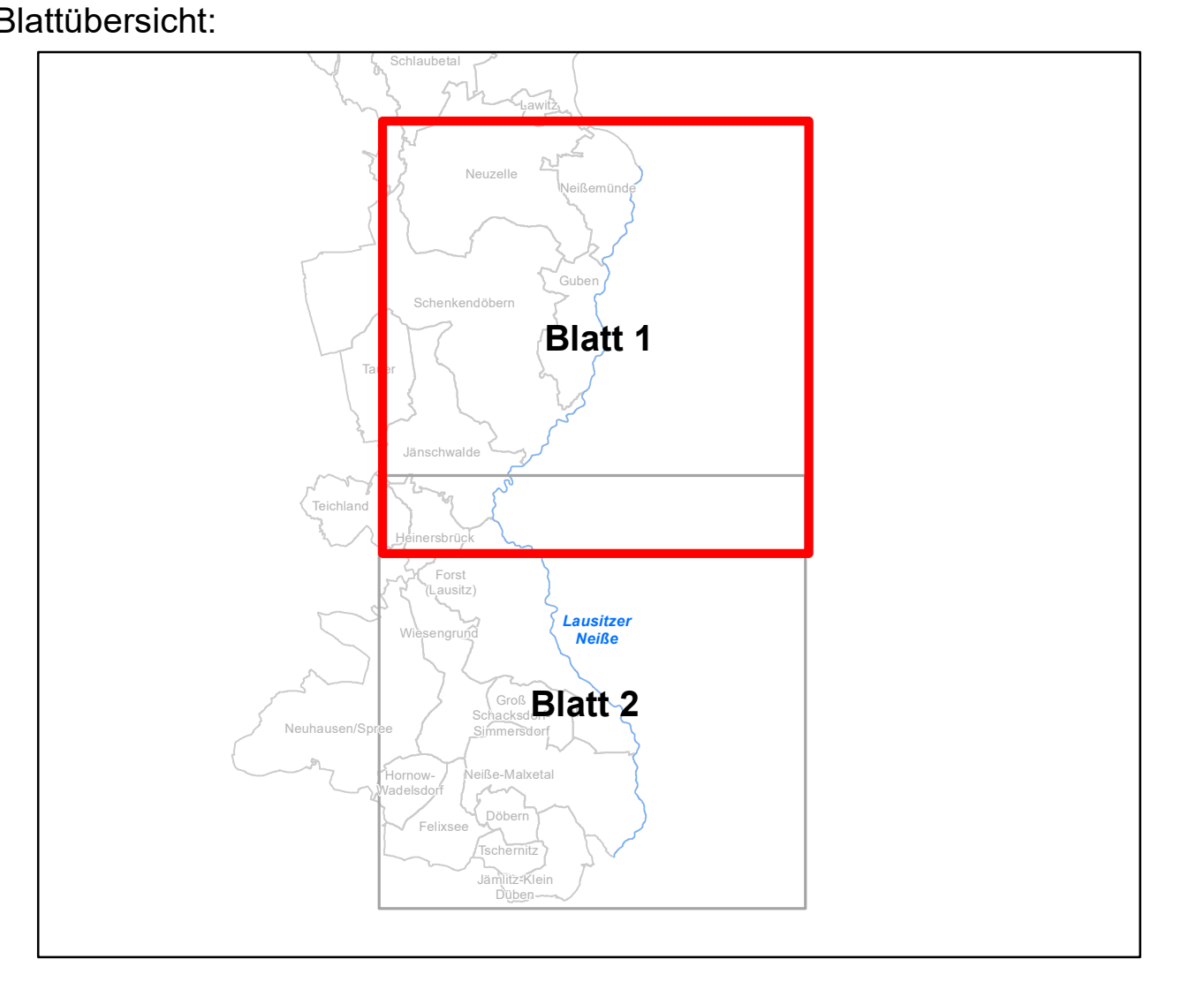
Maßnahmen  
Fugro Consult GmbH, Ergebnisse regionaler, wasserwirtschaftlicher Maßnahmeplanungen bezogen auf ein HQ100, Stand: 04/2016

Überschwemmte Flächen:  
Landesamt für Umwelt, Gesundheit und Verbraucherschutz, Ergebnisse hydraulischer Berechnungen (1D/2D-Modellierung), Stand 10/2013

Gewässerstationierung der Bundeswasserstraßen (weißer Kreis mit schwarzem Punkt)  
© Wasser- und Schifffahrtsverwaltung des Bundes, 5/2010

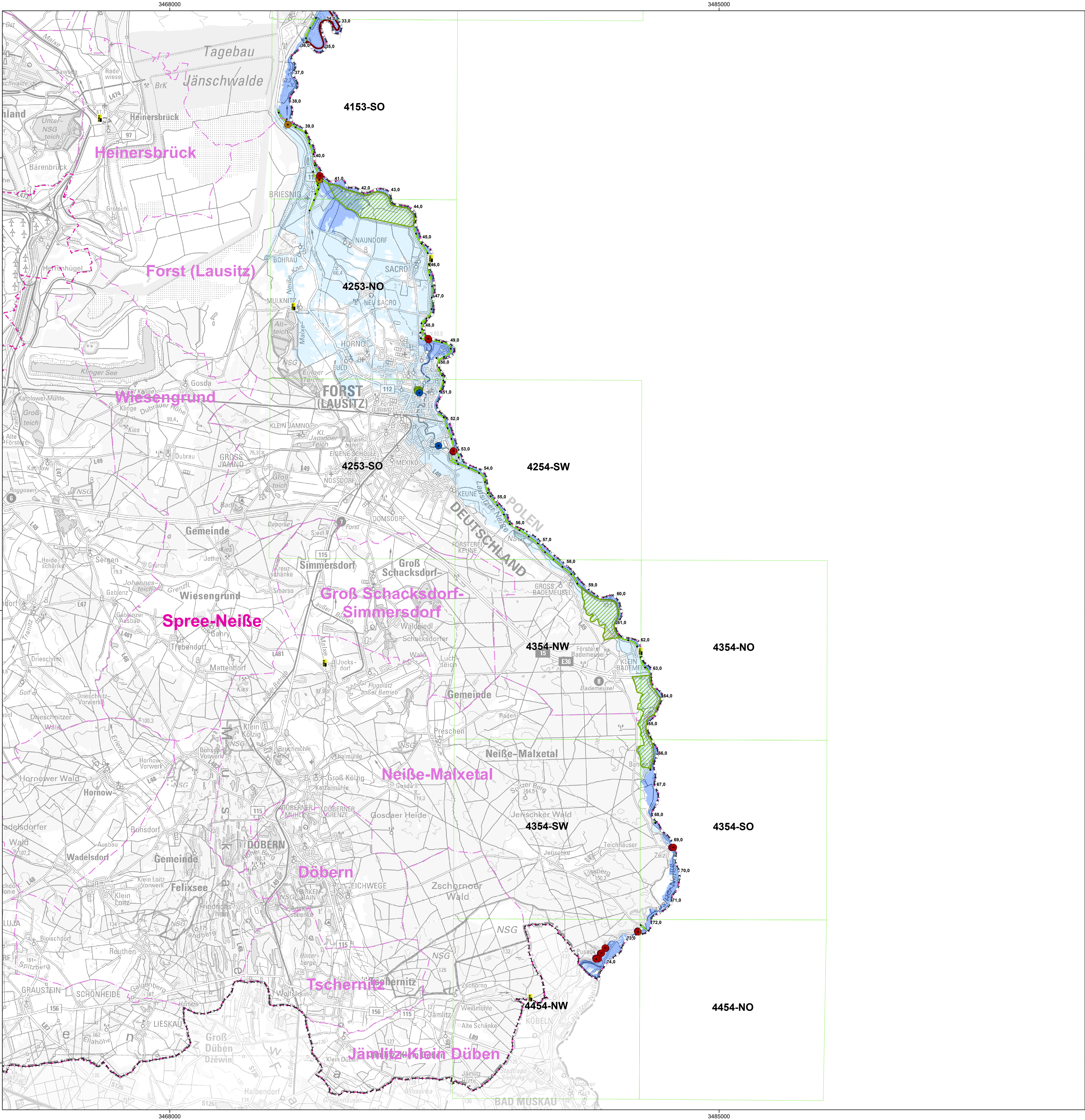
Geobasisdaten  
© Geobasis-DE/LGB

Sonstige Daten  
Landesamt für Umwelt, Gesundheit und Verbraucherschutz, Stand bis März 2013



Koordinierungsraum:	Hochwasserrisikomanagementplanung Oder		
Lausitzer Neiße	Teilabschnitt im Land Brandenburg		
Regionale Maßnahmenplanung Maßnahmenübersichtskarte (MUEK) der Vorzugsvarianten für HQ <sub>100</sub>			
Auftraggeber:			
Gewässer:	Lausitzer Neiße		
Gewässerkennzahl:	674		
Bearbeitung:	Stand:	Maßstab:	Anhang E4
	Fugro Consult GmbH Grimmallee 4c 99734 Nordhausen Tel. 03631 6570 www.fugro.de	26.07.2016	1 : 50.000
			Blatt: 1 von 2





**Legende**

**Verortbare Maßnahmen nach Handlungsbereichen**

Schadloser Wasserabfluss (Axxx)

Natürlicher Wasserrückhalt (Rxxx)

Technischer Hochwasserschutz (Txxx)

Flächenvorsorge (Fxxx)

Bauvorsorge (Bxxx)

Risikovorsorge (Gxxx)

Informationsvorsorge (Ixxx)

Verhaltensvorsorge (Vxxx)

Hochwasserabwehr / Regeneration / Nachsorge (Kxxx)

**Überschwemmte Flächen**

überschwemmte Flächen bei HQ100

überschwemmte Flächen bei HQExtrem (= HQ200)

**Angaben zum Gewässer**

betrachtete Fließgewässer

Gewässerstationierung (Land)

Gewässerstationierung (Bund)

Pegel

Deiche, Wände, Dämme, Verwallungen mit Hochwasserschutzfunktion

Gewässer nach ATKIS

**Administrative Angaben**

Grenze des Landes

Landkreis Barnim

Grenze und Bezeichnung des Landkreis / der kreisfreien Stadt

Schenkendöbern

Grenze und Bezeichnung der Gemeinde

**Sonstiges**

Blattschnitt und Bezeichnung Maßnahmekarten (MK), Maßstab 1:10.000

0

1.000

2.000

3.000

4.000

5.000

m

Lagebezugssystem: ETRS89 UTM 6° Zone 33

N

**Hinweis:**

Eine Beschreibung der Maßnahmen im Blattschnitt kann der dazugehörigen Liste 02\_MK\_LN4\_xxxx-XX\_Liste.pdf entnommen werden. Es wird dabei unterschieden zwischen:

**Verortbare Maßnahmen** liegen an einem bestimmten, genau zu lokalisierenden Ort im Einzugsgebiet.

**Nicht verortbare Maßnahmen** haben einen räumlichen Bezug zum Einzugsgebiet, werden aber nicht lagegenau zugeordnet.

**Übergreifende Maßnahmen** gelten nicht nur für das Einzugsgebiet, sondern entfalten ihre Wirkung auch in benachbarten Einzugsgebieten und sind nicht lagegenau an einem Ort zu lokalisieren.

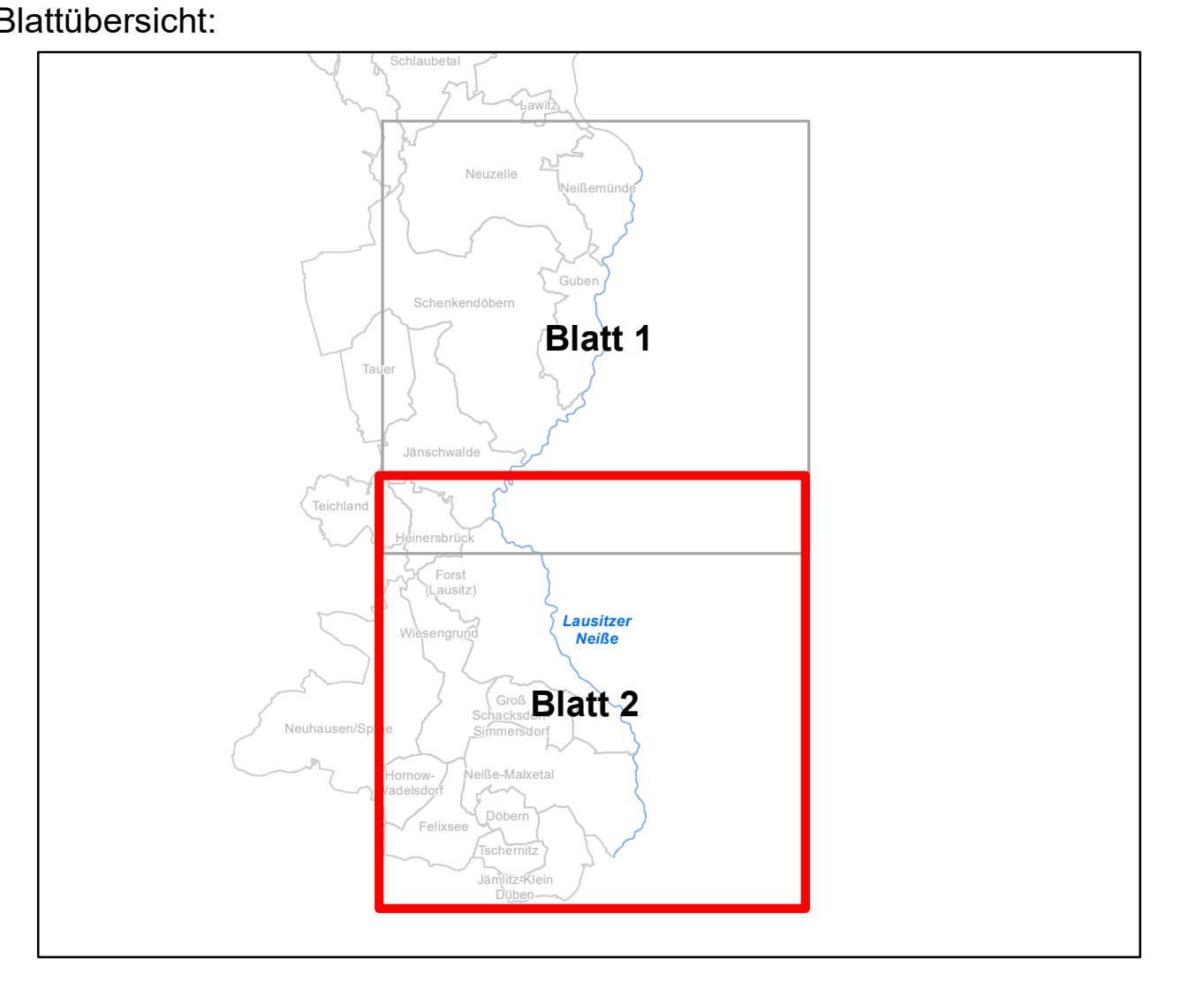
**Datengrundlagen:**

Maßnahmen  
Fugro Consult GmbH, Ergebnisse regionaler, wasserwirtschaftlicher Maßnahmeplanungen bezogen auf ein HQ100, Stand: 04/2016

Überschwemmte Flächen:  
Landesamt für Umwelt, Gesundheit und Verbraucherschutz, Ergebnisse hydraulischer Berechnungen (1D/2D-Modellierung), Stand 10/2013  
Gewässerstationierung der Bundeswasserstraßen (weißer Kreis mit schwarzem Punkt)  
© Wasser- und Schifffahrtsverwaltung des Bundes, 5/2010

Geobasisdaten  
© Geobasis-DE/LGB

Sonstige Daten  
Landesamt für Umwelt, Gesundheit und Verbraucherschutz, Stand bis März 2013



Koordinierungsraum:	Hochwasserrisikomanagementplanung Oder		
Lausitzer Neisse	Teilabschnitt im Land Brandenburg		
Regionale Maßnahmenplanung Maßnahmenübersichtskarte (MUEK) der Vorzugsvarianten für HQ <sub>100</sub>			
Auftraggeber:	 Landesamt für Umwelt		
Gewässer:	Lausitzer Neisse		
Gewässerkennzahl:	674		
Bearbeitung:	Stand:	Maßstab:	Anhang E4
 Fugro Consult GmbH Grimmallee 4c 99734 Nordhausen Tel. 03631 6570 www.fugro.de	26.07.2016	1 : 50.000	Blatt: 2 von 2