

**Legende**

**Verortbare Maßnahmen nach Handlungsbereichen**

• Schadloser Wasserabfluss (Axxx)

• Natürlicher Wasserrückhalt (Rxxx)

• Technischer Hochwasserschutz (Txxx)

• Flächenvorsorge (Fxxx)

• Bauvorsorge (Bxxx)

• Risikovorsorge (Gxxx)

• Informationsvorsorge (Ixxx)

• Verhaltensvorsorge (Vxxx)

• Hochwasserabwehr / Regeneration / Nachsorge (Kxxx)

**Überschwemmte Flächen**überschwemmte Flächen bei HQ100überschwemmte Flächen bei HQExtrem (= HQ200)**Angaben zum Gewässer**betrachtete FließgewässerGewässerstationierung (Land)Gewässerstationierung (Bund)PegelDeiche, Wände, Dämme, Verwallungen mit HochwasserschutzfunktionGewässer nach ATKIS**Administrative Angaben**Grenze des LandesGrenze und Bezeichnung des Landkreises / der kreisfreien StadtGrenze und Bezeichnung der Gemeinde**Sonstiges**4153-NO

Blattschnitt und Bezeichnung Maßnahmekarten (MK), Maßstab 1:10.000

0 1.000 2.000 3.000 4.000 5.000 m

Lagebezugssystem: ETRS89 UTM 6° Zone 33

**Hinweis:**

Eine Beschreibung der Maßnahmen im Blattschnitt kann der dazugehörigen Liste 02\_MK\_H5\_xxxx-XX\_Liste.pdf entnommen werden. Es wird dabei unterschieden zwischen:

**Verortbare Maßnahmen** liegen an einem bestimmten, genau zu lokalisierenden Ort im Einzugsgebiet.

**Nicht verortbare Maßnahmen** haben einen räumlichen Bezug zum Einzugsgebiet, werden aber nicht lagegenau zugeordnet.

**Übergreifende Maßnahmen** gelten nicht nur für das Einzugsgebiet, sondern entfalten ihre Wirkung auch in benachbarten Einzugsgebieten und sind nicht lagegenau an einem Ort zu lokalisieren.

**Datengrundlagen:**

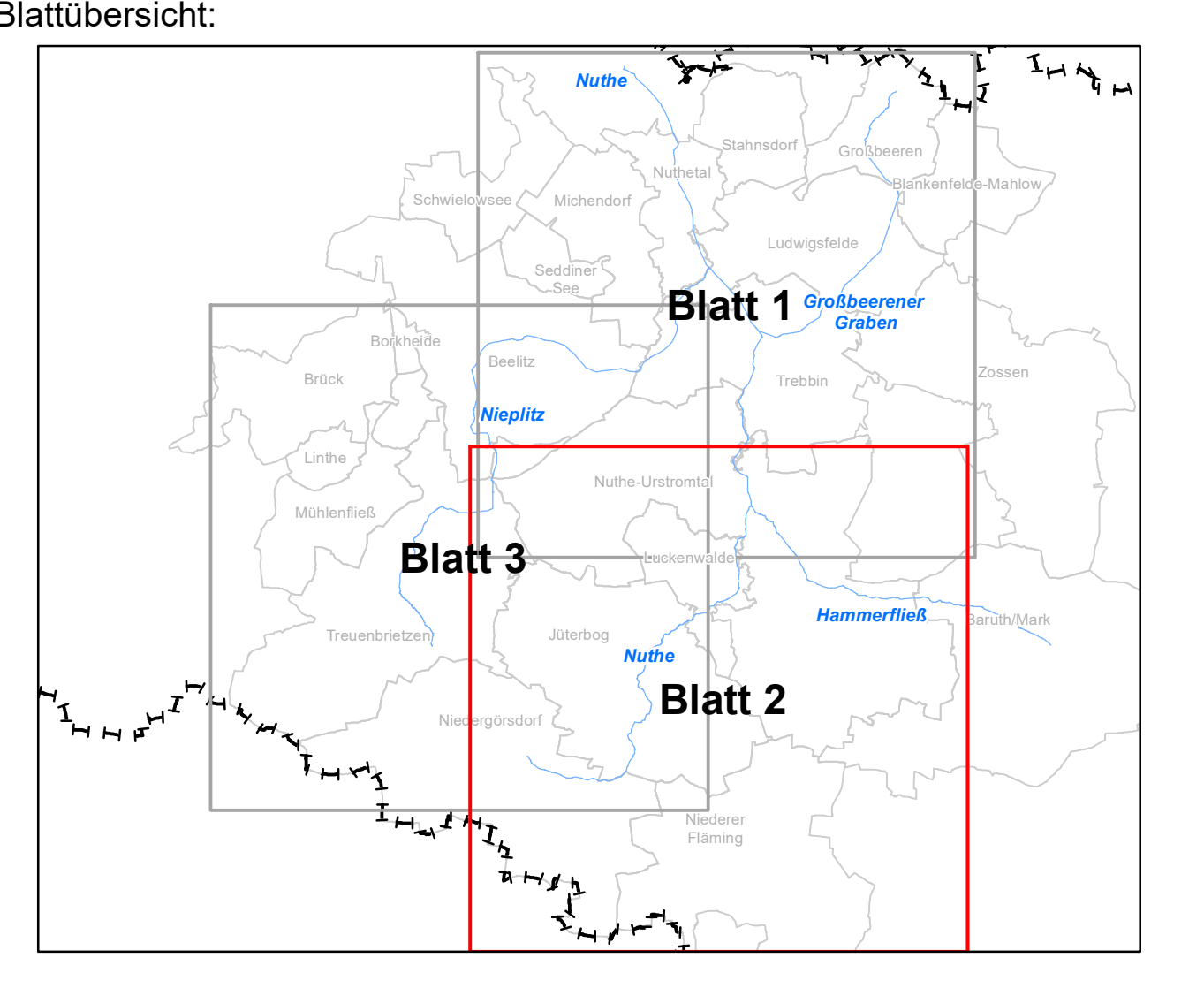
Maßnahmen  
Fugro Consult GmbH, Ergebnisse regionaler, wasserwirtschaftlicher Maßnahmeplanungen bezogen auf ein HQ100, Stand: 04/2016

Überschwemmte Flächen:  
Landesamt für Umwelt, Gesundheit und Verbraucherschutz, Ergebnisse hydronumerischer Berechnungen (1D/2D-Modellierungen), Stand: 10/2013

Gewässerstationierung der Bundeswasserstraßen (weiliger Kreis mit schwarzem Punkt)  
© Wasser- und Schifffahrtsverwaltung des Bundes, 5/2010

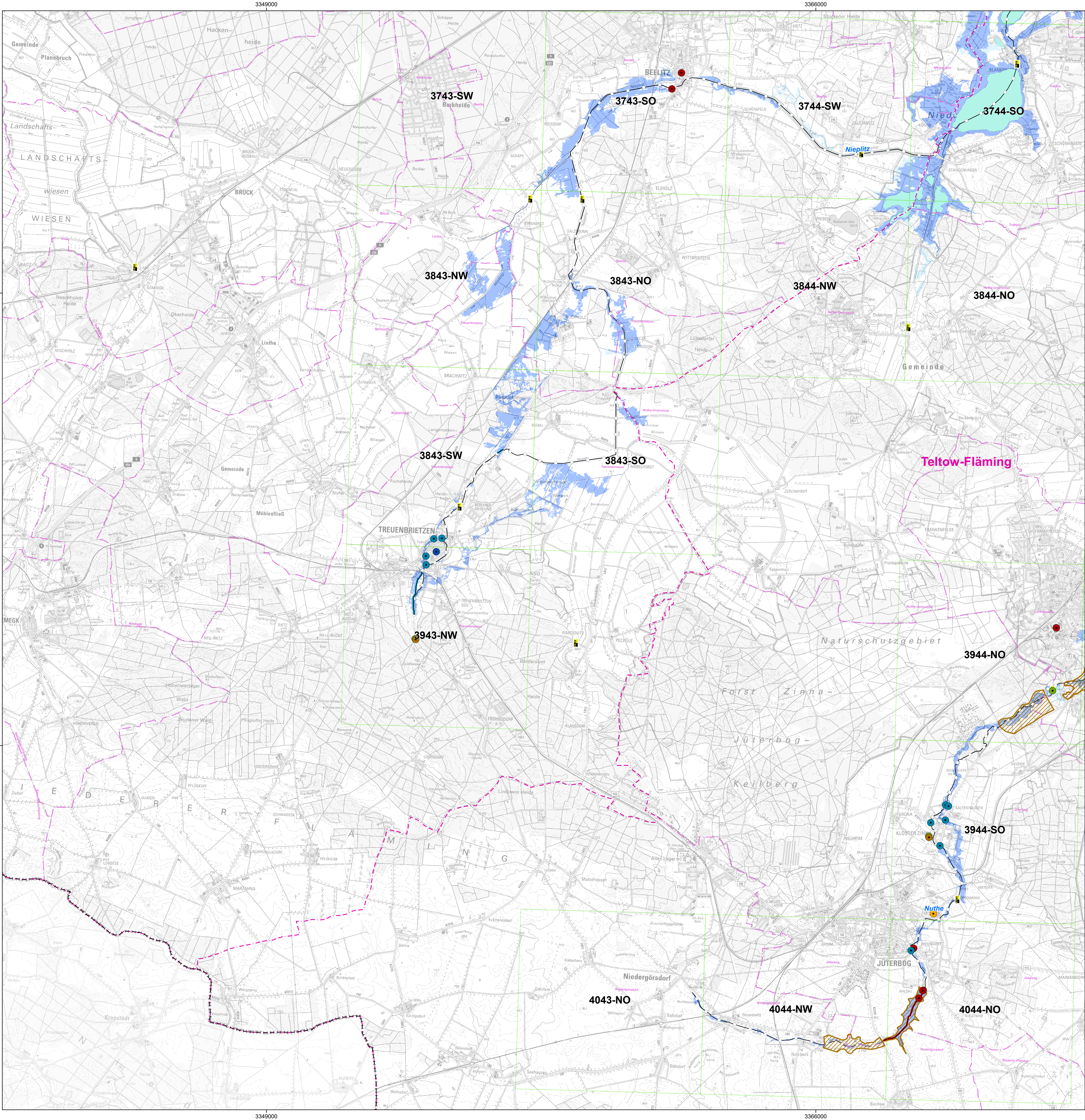
Geobasisdaten  
© Geobasis-DE/LGB

Sonstige Daten  
Landesamt für Umwelt, Gesundheit und Verbraucherschutz, Stand bis März 2013



Koordinierungsraum:	Hochwasserrisikomanagementplanung Havel		
Havel	Teilschnitt im Land Brandenburg		
Regionale Maßnahmenplanung Maßnahmenübersichtskarte (MUEK) der Vorzugsvarianten für HQ <sub>100</sub>			
Auftraggeber:	Landesamt für Umwelt		
Gewässer:	Nuthe, Hammerfließ		
Gewässerkennzahl:	584, 5844		
Bearbeitung:	Stand:	Maßstab:	
Fugro Consult GmbH Grimmallee 4c 99734 Nordhausen Tel. 03631 6570 www.fugro.de	01.08.2016	1 : 50.000	Blatt: 2 von 3





**Legende**

**Verortbare Maßnahmen nach Handlungsbereichen**

Schadloser Wasserabfluss (Axxx)

Natürlicher Wasserrückhalt (Rxxx)

Technischer Hochwasserschutz (Txxx)

Flächenvorsorge (Fxxx)

Bauvorsorge (Bxxx)

Risikovorsorge (Gxxx)

Informationsvorsorge (Ixxx)

Verhaltensvorsorge (Vxxx)

Hochwasserabwehr / Regeneration / Nachsorge (Kxxx)

**Überschwemmte Flächen**

überschwemmte Flächen bei HQ100

überschwemmte Flächen bei HQExtrem (= HQ200)

**Angaben zum Gewässer**

betrachtete Fließgewässer

Gewässerstationierung (Land)

Gewässerstationierung (Bund)

Pegel

Deiche, Wände, Dämme, Verwallungen mit Hochwasserschutzfunktion

Gewässer nach ATKIS

**Administrative Angaben**

Grenze des Landes

Landkreis Barnim

Grenze und Bezeichnung des Landkreises / der kreisfreien Stadt

Schenkendöbern

Grenze und Bezeichnung der Gemeinde

**Sonstiges**

Blattschnitt und Bezeichnung Maßnahmekarten (MK), Maßstab 1:10.000

010002000

010002000

0

1.000

2.000

3.000

4.000

5.000

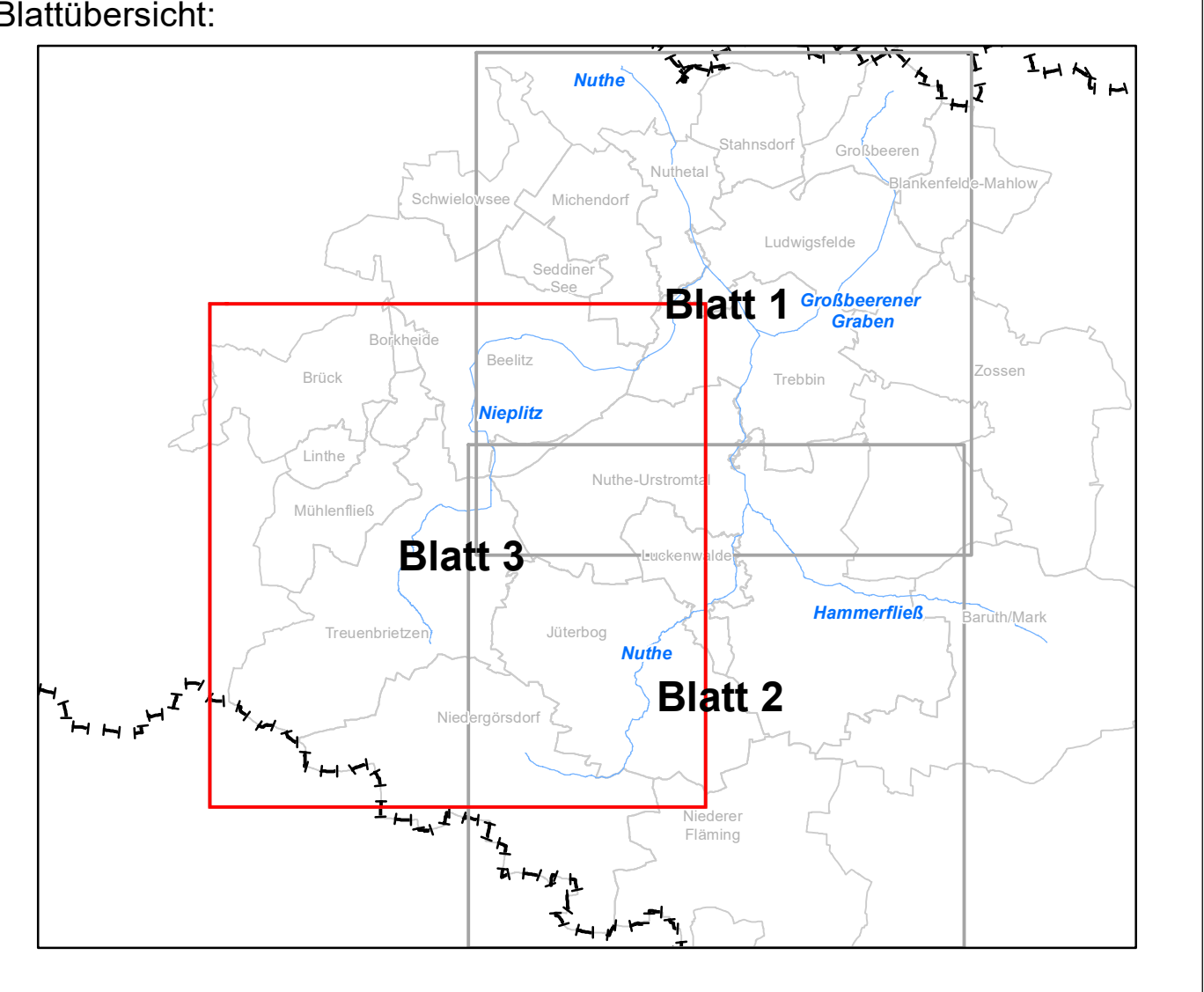
m

Lagebezugssystem: ETRS89 UTM 6° Zone 33

N

**Hinweis:**  
Eine Beschreibung der Maßnahmen im Blattschnitt kann der dazugehörigen Liste 02\_MK\_H5\_xxxx-XX\_Liste.pdf entnommen werden. Es wird dabei unterschieden zwischen:  
**Verortbare Maßnahmen** liegen an einem bestimmten, genau zu lokalisierenden Ort im Einzugsgebiet.  
**Nicht verortbare Maßnahmen** haben einen räumlichen Bezug zum Einzugsgebiet, werden aber nicht lagegenau zugeordnet.  
**Übergreifende Maßnahmen** gelten nicht nur für das Einzugsgebiet, sondern entfalten ihre Wirkung auch in benachbarten Einzugsgebieten und sind nicht lagegenau an einem Ort zu lokalisieren.

**Datengrundlagen:**  
Maßnahmen: Fugro Consult GmbH, Ergebnisse regionaler, wasserwirtschaftlicher Maßnahmenplanungen bezogen auf ein HQ100, Stand: 04/2016  
Überschwemmte Flächen: Landesamt für Umwelt, Gesundheit und Verbraucherschutz, Ergebnisse hydronumerischer Berechnungen (1D/2D-Modellierungen), Stand: 10/2013  
Gewässerstationierung der Bundeswasserstraßen (weißer Kreis mit schwarzem Punkt) © Wasser- und Schifffahrtsverwaltung des Bundes, 5/2010  
Geobasisdaten © Geobasis-DE/LGB  
Sonstige Daten: Landesamt für Umwelt, Gesundheit und Verbraucherschutz, Stand bis März 2013



Koordinierungsraum:	Hochwasserrisikomanagementplanung Havel		
Havel	Teilschnitt im Land Brandenburg		
Regionale Maßnahmenplanung Maßnahmenübersichtskarte (MUEK) der Vorzugsvarianten für HQ100			
Auftraggeber:	LfU Landesamt für Umwelt		
Gewässer:	Nieplitz		
Gewässerkennzahl:	5848		
Bearbeitung:	Stand:	Maßstab:	
Fugro	01.08.2016	1 : 50.000	
Fugro Consult GmbH Grimmallee 4c 99734 Nordhausen Tel. 03631 6570 www.fugro.de			Blatt: 3 von 3