

Dokumentation des Datenbestandes „Benachteiligtes Gebiet“

Fortschreibung des Datenbestandes „Benachteiligtes Gebiet“ 2018

Stand: 01.02.2018

Änderung des Datenbestandes:

Es erfolgte eine Neuabgrenzung der Kulisse der benachteiligten Gebiete gemäß Artikel 32 der Verordnung (EU) 1305/2013 (ELER-Verordnung).

Die Kulisse der benachteiligten Gebiete (Flächen der Kategorie „2“) ist Grundlage für die Förderung zum Ausgleich von Einkommensverlusten und zusätzlichen Kosten (Ausgleichszulage). Flächen, die gemäß alter Kulisse benachteiligt waren, jedoch nicht mehr in der neuen Kulisse liegen, stellen sogenannte Phasing Out - Flächen dar (Flächen der Kategorie „4“). Für diese Flächen ist in den Jahren 2018 und 2019 noch eine Förderung möglich.

beteiligte Daten und technologisches Vorgehen Kulissengenerierung:

Zunächst erfolgte die Neuabgrenzung der benachteiligten Gebiete für die Länder Brandenburg und Berlin. Im Ergebnis davon wurde durch MLUL eine Excel-Liste der benachteiligten Brandenburger Gemarkungen und Berliner Ortsteile an LGB-44 übergeben. Anhand der Gemarkungs-/Ortsteilnummer wurden durch LGB-44 die entsprechenden Gemarkungen/Ortsteile aus dem ALK-Datenbestand ausgewählt und zu der neuen Kulisse zusammengeführt. Eine Enklave in der Gemarkung Köpernitz wurde der umgebenden Fläche gleichgestellt.

Die Ermittlung der Phasing Out - Flächen erfolgte durch Abgleich der neuen mit der alten Kulisse (postgis: st_difference). Im ersten Schritt wurden Flächen < 1m² und im zweiten Schritt Flächen mit einer synthetischen Breite < 5 m entfernt.

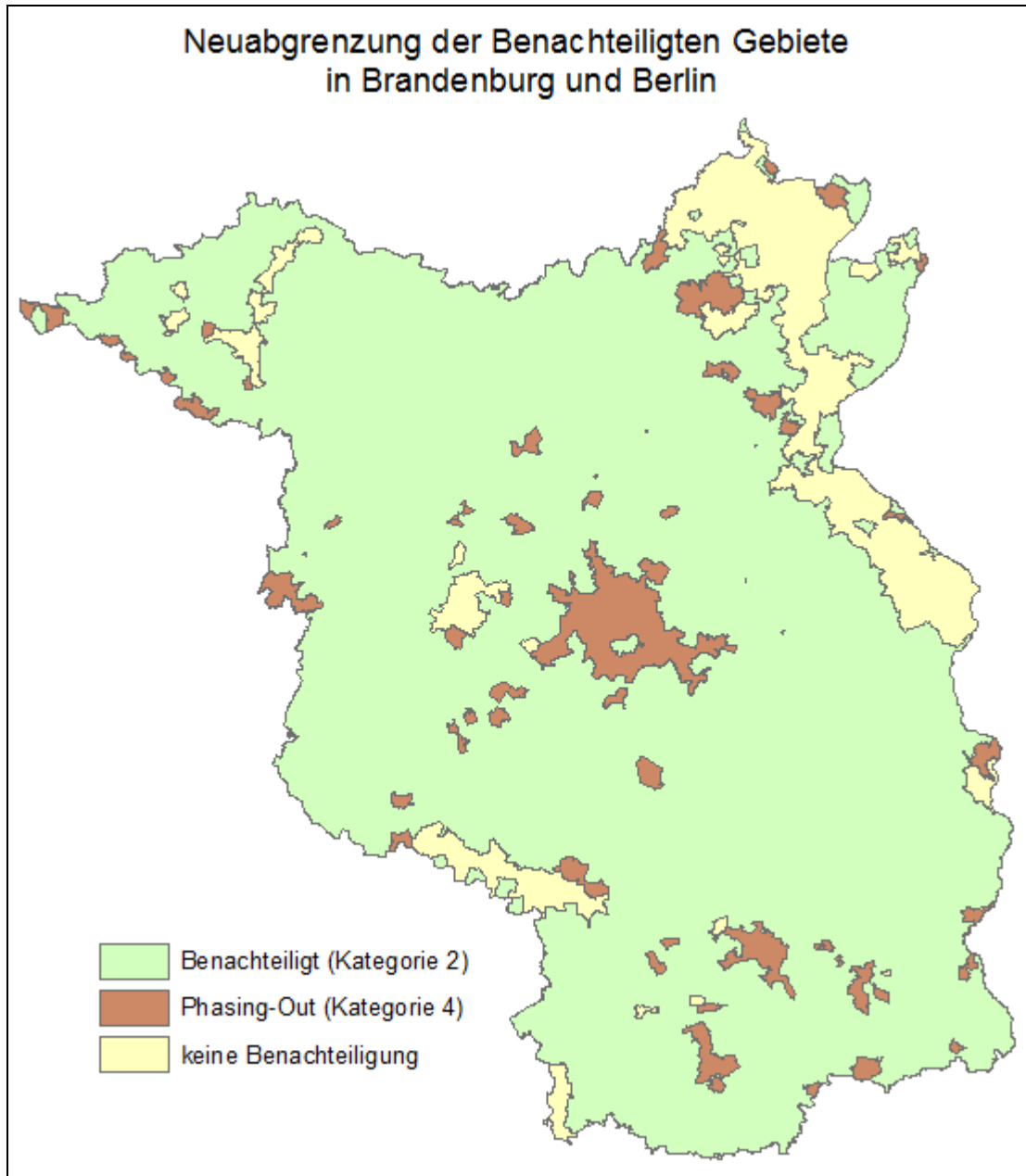
Somit sind 330 Phasing-Out-Objekte und 22 BenGeb-neu Objekte zum Bestandteil der BenGeb-Kulisse ab 2018 geworden.

Stand der ALK-Daten der LGB: Gemarkungen Brandenburg: September 2017
Ortsteile Berlin: Oktober 2017

Sachdaten:

Feld	Bedeutung
k_bez	Kurzbezeichnung Gebietskulisse
k_id	Kulissenobjekt-Identifikator
z_id	Kulissenobjektkategorien: „2“ = benachteiligt, „4“ = Phasing-Out
k_anw	Bindung des Kulissenobjektes

Skizze:



Datenformat: shape (Polygon)
Bezugssystem: EPSG-Code 25833
Dateiname: bengeb.*