

Legende

Verortbare Maßnahmen nach Handlungsbereichen

Schadloser Wasserabfluss (Axxx)

Natürlicher Wasserrückhalt (Rxxx)

Technischer Hochwasserschutz (Txxx)

Flächenvorsorge (Fxxx)

Bauvorsorge (Bxxx)

Risikovorsorge (Gxxx)

Informationsvorsorge (Ixxx)

Verhaltensvorsorge (Vxxx)

Hochwasserabwehr / Regeneration / Nachsorge (Kxxx)

Überschwemmte Flächen

überschwemmte Flächen bei HQ100

überschwemmte Flächen bei HQExtrem (= HQ200)

Angaben zum Gewässer

betrachtete Fließgewässer

Gewässerstationierung (Land)

Gewässerstationierung (Bund)

Pegel

Deiche, Wände, Dämme, Verwallungen mit Hochwasserschutzfunktion

Gewässer nach ATKIS

Administrative Angaben

Grenze des Landes

Grenze und Bezeichnung des Landkreises / der kreisfreien Stadt

Grenze und Bezeichnung der Gemeinde

Sonstiges

Blattschnitt und Bezeichnung Maßnahmekarten (MK), Maßstab 1:10.000

010000

0

1.000

2.000

3.000

4.000

5.000

m

Lagebezugssystem: ETRS89 UTM 6° Zone 33

N

Hinweis:

Eine Beschreibung der Maßnahmen im Blattschnitt kann der dazugehörigen Liste [MK_xxxx-XX_Liste.pdf] entnommen werden. Es wird dabei unterschieden zwischen:

Verortbare Maßnahmen liegen an einem bestimmten, genau zu lokalisierenden Ort im Einzugsgebiet.

Nicht verortbare Maßnahmen haben einen räumlichen Bezug zum Einzugsgebiet, werden aber nicht lagegenau zugeordnet.

Übergreifende Maßnahmen gelten nicht nur für das Einzugsgebiet, sondern entfalten ihre Wirkung auch in benachbarten Einzugsgebieten und sind nicht lagegenau an einem Ort zu lokalisieren.

Datengrundlagen:

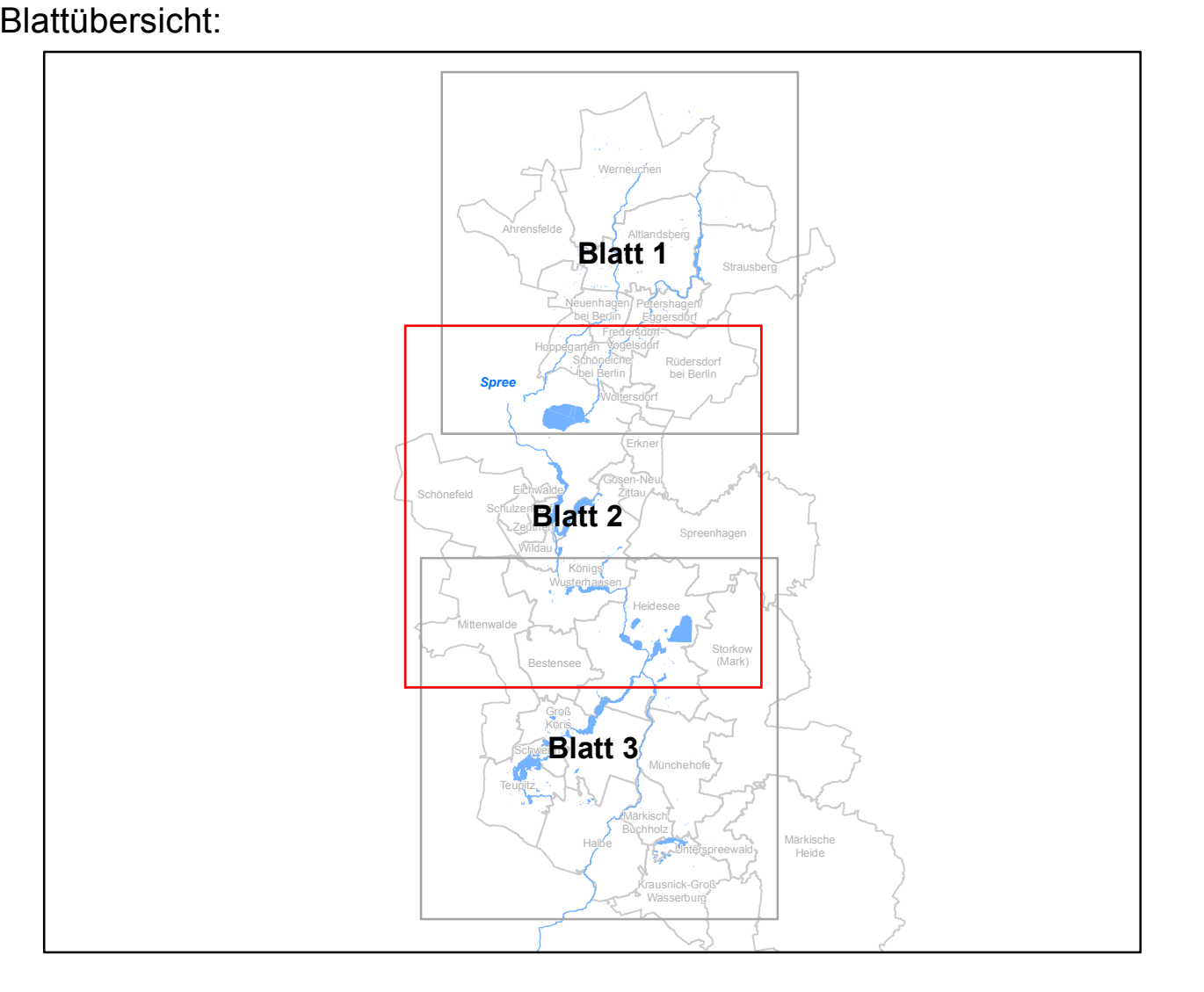
Maßnahmen
BCE Erfurt GmbH, Ergebnisse regionaler, wasserwirtschaftlicher Maßnahmenplanungen bezogen auf ein HQ100, Stand: 08/2016

Überschwemmte Flächen:
BCE Erfurt GmbH, Ergebnisse hydronumerischer Berechnungen (1D/2D-Modellierungen), Stand: 10/2013
HQExtrem beruht auf der hydraulischen Berechnung der ausgespiegelten, überschwemmten Fläche für HQ200 ohne Berücksichtigung von Deichen und weiteren HW-Schutzeinrichtungen.

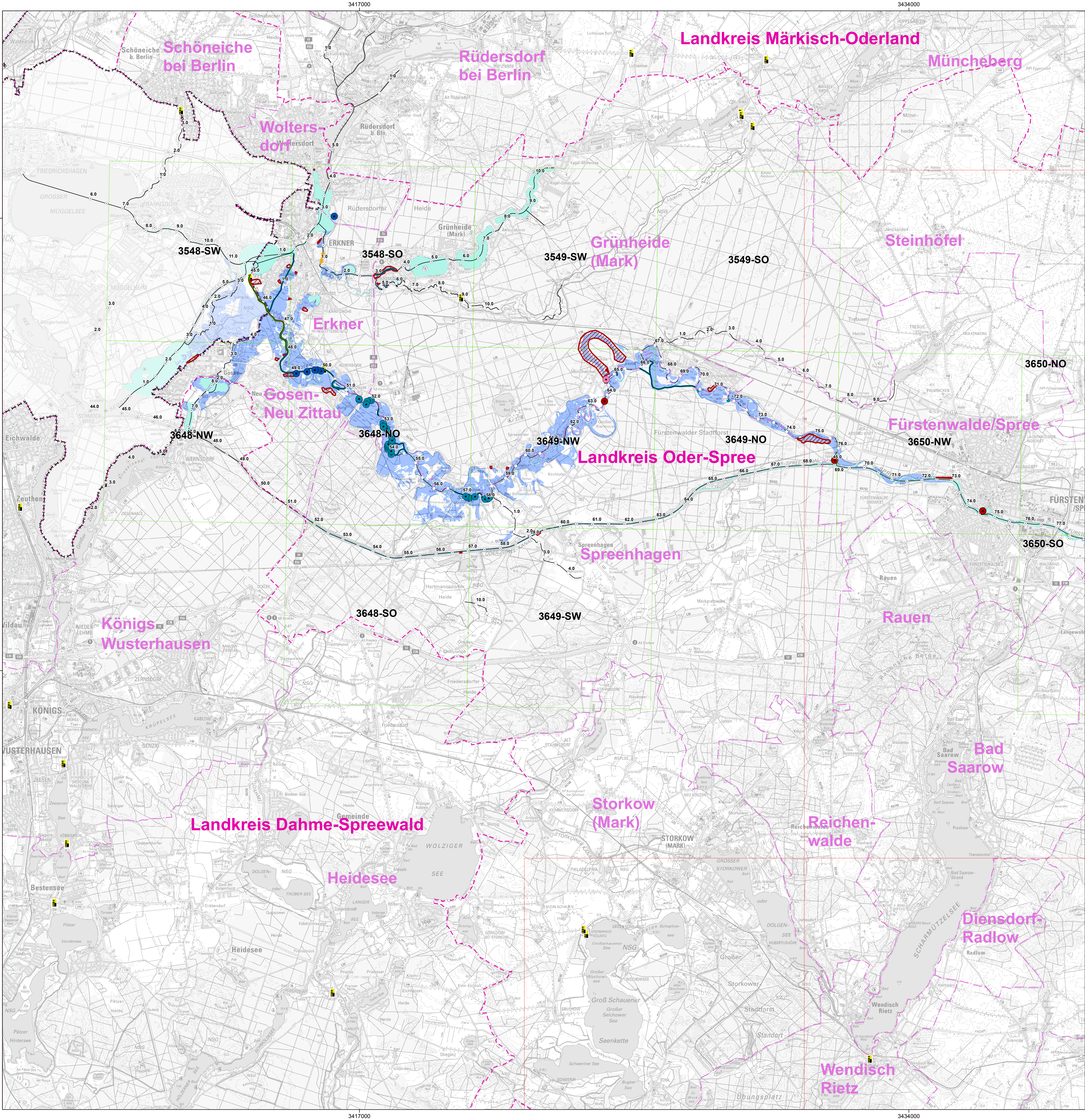
Gewässerstationierung der Bundeswasserstraßen (weißer Kreis mit schwarzem Punkt)
© Wasser- und Schifffahrtsverwaltung des Bundes, 5/2010

Geobasisdaten
© Geobasis-DE/LGB

Sonstige Daten
Landesamt für Umwelt, Gesundheit und Verbraucherschutz, Stand bis März 2013



Koordinierungsraum:	Hochwasserrisikomanagementplanung Elbe		
Spree/Dahme	Teilabschnitt im Land Brandenburg		
Regionale Maßnahmenplanung Maßnahmenübersichtskarte (MUEK) der Vorzugsvarianten für HQ100			
Auftraggeber:	 Landesamt für Umwelt		
Gewässer:	Dahme, Teupitzer Gewässer, Erpe, Fredersdorfer Mühlenfließ		
Gewässerkennzahl:	5828, 58282, 582798, 5827952		
Bearbeitung:	Stand:	Maßstab:	
 BCE Erfurt GmbH Brühler Herrenberg 2a 99092 Erfurt Germany Tel: +49(0)361 22 49 0	17.02.2017	1 : 50.000	Blatt: 2 von 3



Legende

Verortbare Maßnahmen nach Handlungsbereichen

Schadloser Wasserabfluss (Axxx)

Natürlicher Wasserrückhalt (Rxxx)

Technischer Hochwasserschutz (Txxx)

Flächenvorsorge (Fxxx)

Bauvorsorge (Bxxx)

Risikovorssorge (Gxxx)

Informationsvorsorge (Ixxx)

Verhaltensvorsorge (Vxxx)

Hochwasserabwehr / Regeneration / Nachsorge (Kxxx)

Überschwemmte Flächen

überschwemmte Flächen bei HQ100

überschwemmte Flächen bei HQExtrem (= HQ200)

Angaben zum Gewässer

betrachtete Fließgewässer

Gewässerstationierung (Land)

Gewässerstationierung (Bund)

Pegel

Deiche, Wände, Dämme, Verwallungen mit Hochwasserschutzfunktion

Gewässer nach ATKIS

Administrative Angaben

Grenze des Landes

Landkreis Barnim

Grenze und Bezeichnung des Landkreises / der kreisfreien Stadt

Schönlandsbarn

Grenze und Bezeichnung der Gemeinde

Sonstiges

Blattschnitt und Bezeichnung Maßnahmekarten (MK), Maßstab 1:10.000

0100002000300040005000

m

Lagebezugssystem: ETRS89 UTM 6° Zone 33

N

Hinweis:

Eine Beschreibung der Maßnahmen im Blattschnitt kann der dazugehörigen Liste [MK_xxxx-XX_Liste.pdf] entnommen werden. Es wird dabei unterschieden zwischen:

Verortbare Maßnahmen liegen an einem bestimmten, genau zu lokalisierenden Ort im Einzugsgebiet.

Nicht verortbare Maßnahmen haben einen räumlichen Bezug zum Einzugsgebiet, werden aber nicht lagegenau zugeordnet.

Übergreifende Maßnahmen gelten nicht nur für das Einzugsgebiet, sondern entfalten ihre Wirkung auch in benachbarten Einzugsgebieten und sind nicht lagegenau an einem Ort zu lokalisieren.

Datengrundlagen:

Maßnahmen: BCE Erfurt GmbH, Ergebnisse regionaler, wasserwirtschaftlicher Maßnahmenplanungen bezogen auf ein HQ100, Stand: 05/2016

Überschwemmte Flächen: BCE Erfurt GmbH, Ergebnisse hydronumerischer Berechnungen (1D/2D-Modellierungen), Stand: 10/2013

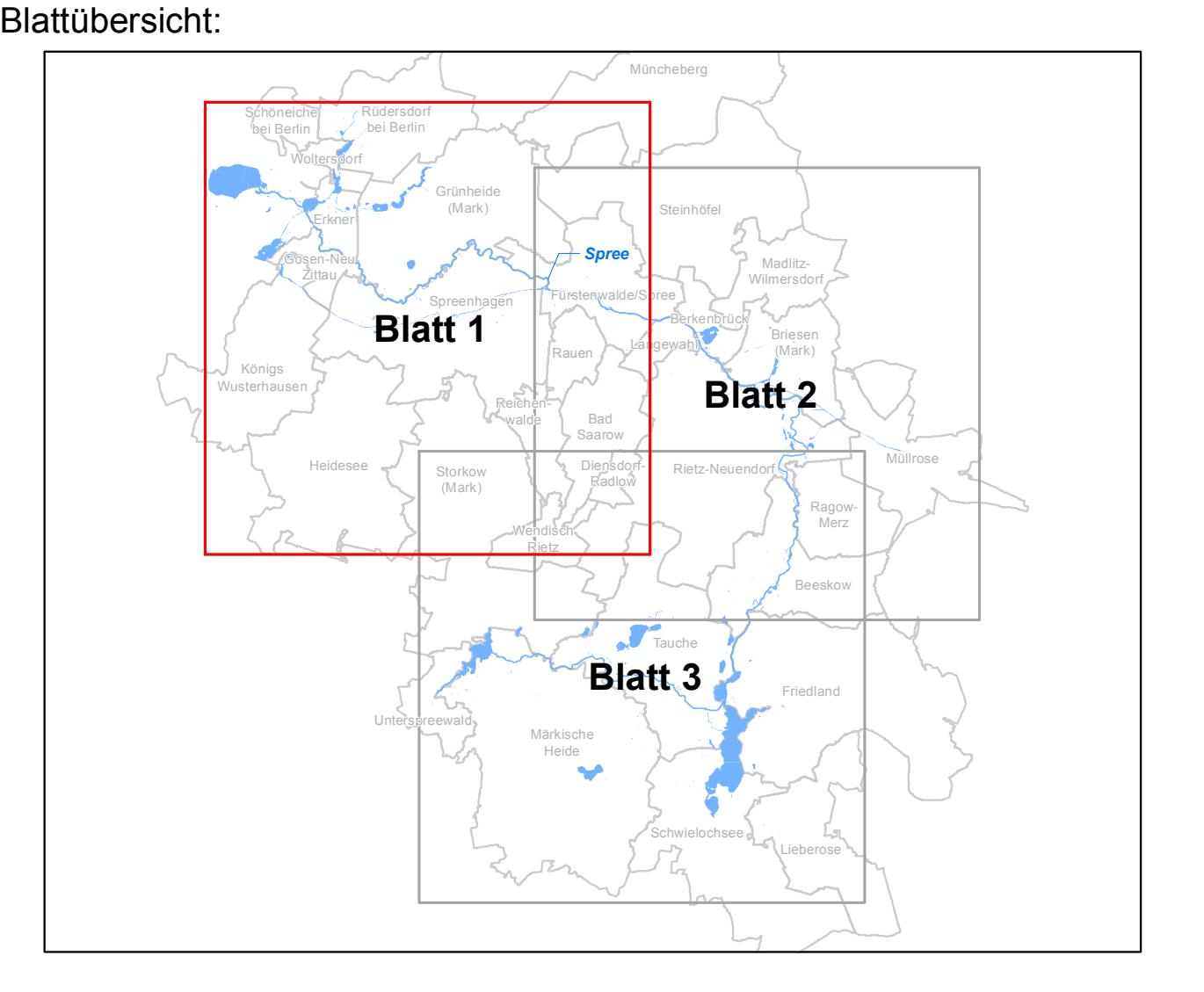
HQExtrem beruht auf der hydraulischen Berechnung der ausgetragten, überschwemmten Fläche für HQ200 ohne Berücksichtigung von Deichen und weiteren HW-Schutzmaßnahmen.

Gewässerstationierung der Bundeswasserstraßen (weißer Kreis mit schwarzem Punkt)

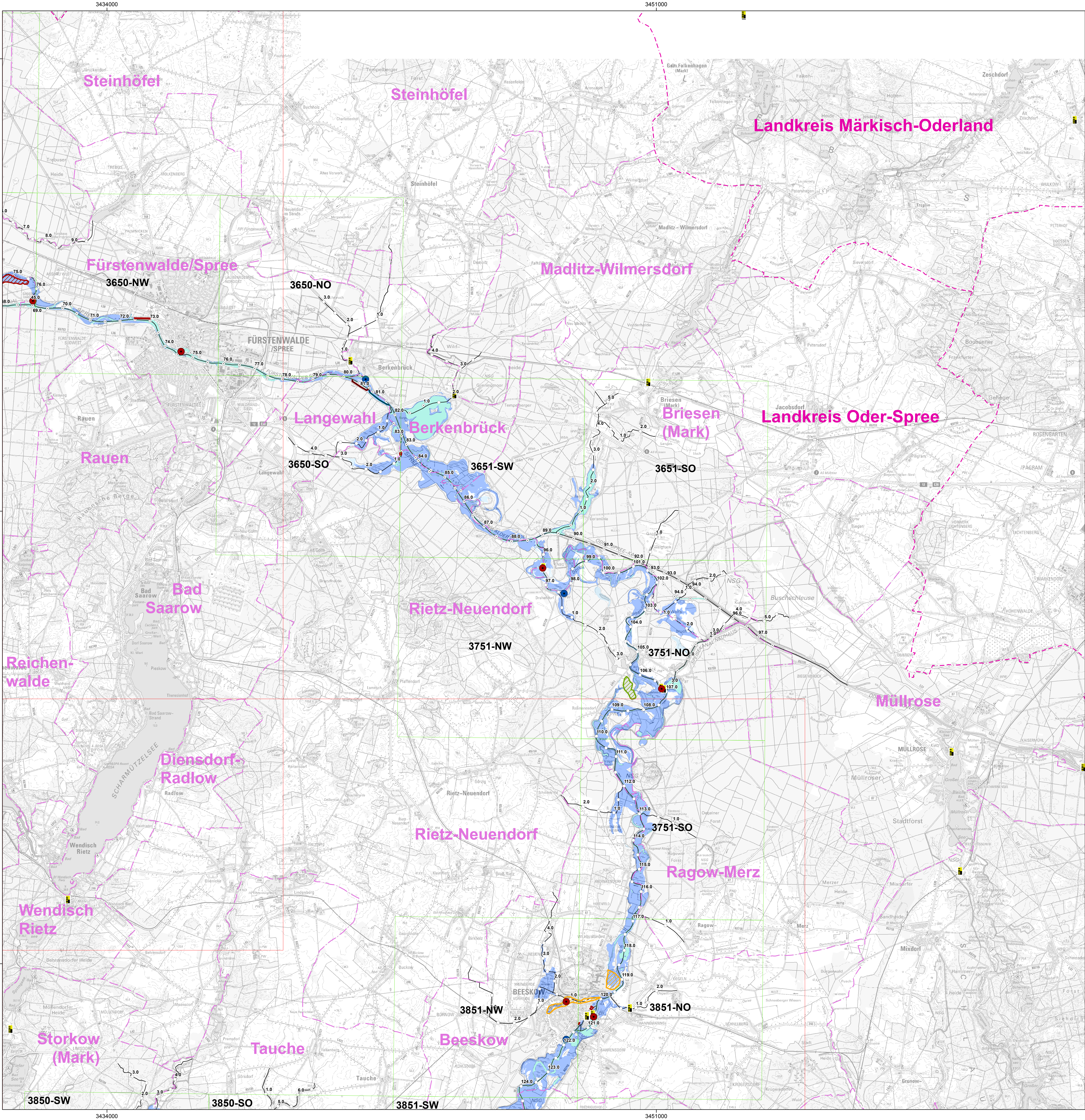
© Wasser- und Schifffahrtsverwaltung des Bundes, 5/2010

Geobasisdaten © Geobasis-DE/LGB

Sonstige Daten Landesamt für Umwelt, Gesundheit und Verbraucherschutz, Stand bis März 2013



Koordinierungsraum:	Hochwasserrisikomanagementplanung Elbe		
Spree / Dahme (Los 4)	Teilabschnitt im Land Brandenburg		
Regionale Maßnahmenplanung Maßnahmenübersichtskarte (MUEK) der Vorzugsvarianten für HQ ₁₀₀			
Auftraggeber:	 Landesamt für Umwelt		
Gewässer:	Untere Spree, Löcknitz		
Gewässerkennzahl:	582, 582787		
Bearbeitung:	Stand:	Maßstab:	Blatt: 1 von 3
 BCE Erfurt GmbH Brühler Herrenberg 2a 99092 Erfurt Germany Tel: +49(0)361 22 49 0	08.11.2016	1 : 50.000	



Legende

Verortbare Maßnahmen nach Handlungsbereichen

Schadloser Wasserabfluss (Axxx)

Natürlicher Wasserrückhalt (Rxxx)

Technischer Hochwasserschutz (Txxx)

Flächenvorsorge (Fxxx)

Bauvorsorge (Bxxx)

Risikovorsorge (Gxxx)

Informationsvorsorge (Ixxx)

Verhaltensvorsorge (Vxxx)

Hochwasserabwehr / Regeneration / Nachsorge (Kxxx)

Überschwemmte Flächen

überschwemmte Flächen bei HQ100

überschwemmte Flächen bei HQExtrem (= HQ200)

Angaben zum Gewässer

betrachtete Fließgewässer

Gewässerstationierung (Land)

Gewässerstationierung (Bund)

Pegel

Deiche, Wände, Dämme, Verwallungen mit Hochwasserschutzfunktion

Gewässer nach ATKIS

Administrative Angaben

Grenze des Landes

Landkreis Barnim

Schenkendöbern

Grenze und Bezeichnung des Landkreises / der kreisfreien Stadt

Grenze und Bezeichnung der Gemeinde

Sonstiges

Blattschnitt und Bezeichnung Maßnahmekarten (MK), Maßstab 1:10.000

0

1.000

2.000

3.000

4.000

5.000

m

Lagebezugssystem: ETRS89 UTM 6° Zone 33

N

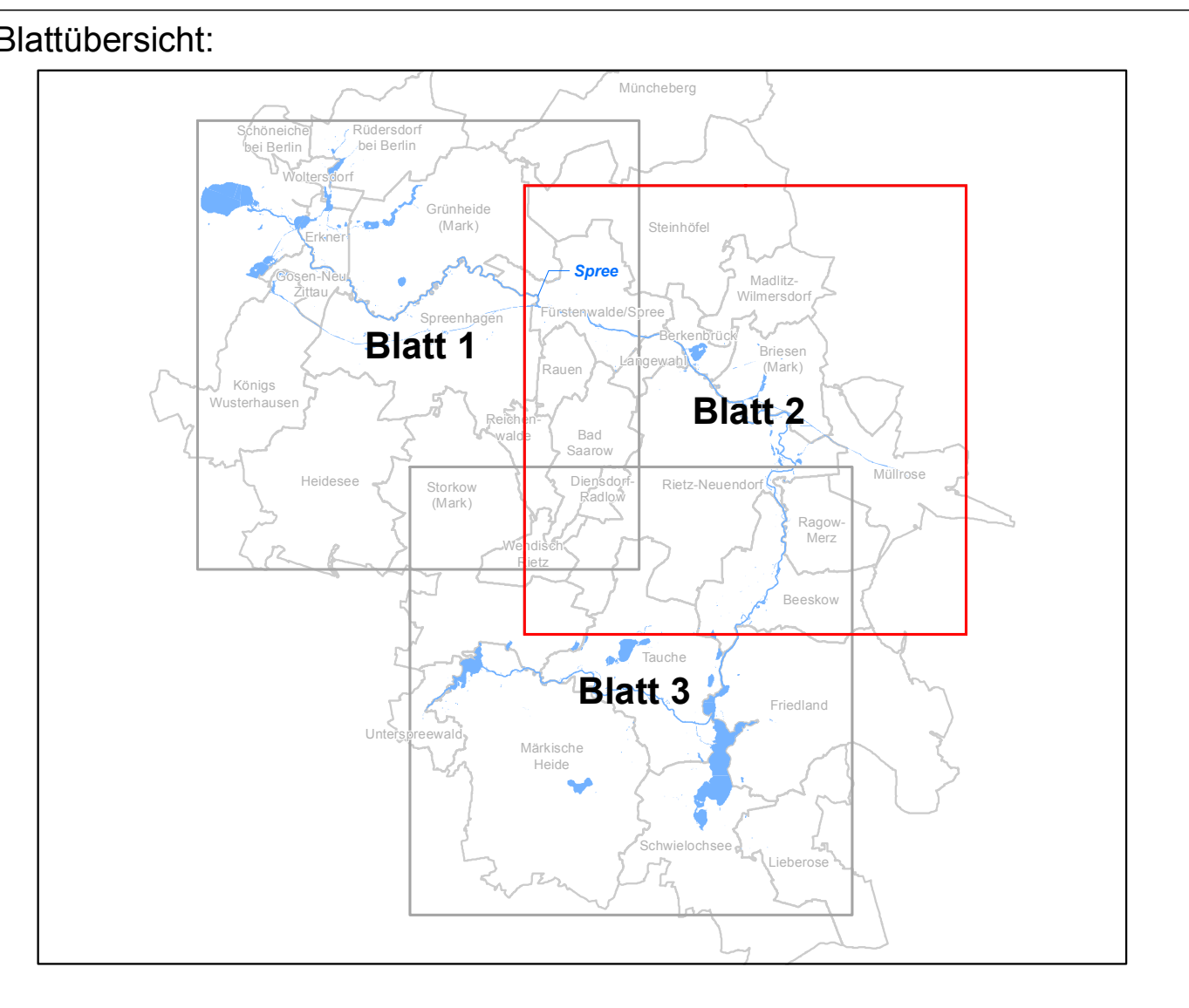
Hinweis:

Eine Beschreibung der Maßnahmen im Blattschnitt kann der dazugehörigen Liste [MK_xxxx-XX_Liste.pdf] entnommen werden. Es wird dabei unterschieden zwischen:

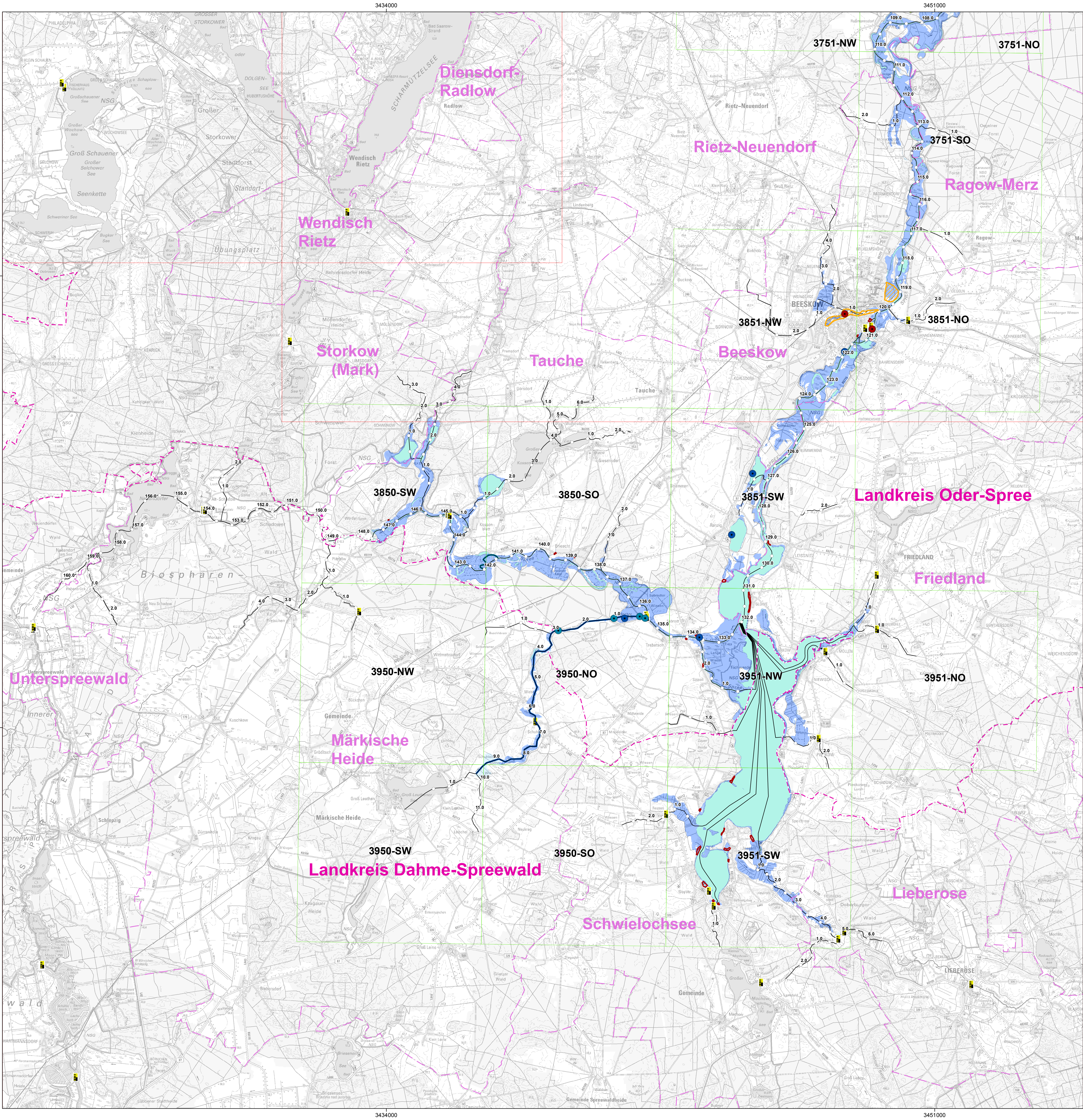
Verortbare Maßnahmen liegen an einem bestimmten, genau zu lokalisierenden Ort im Einzugsgebiet.

Nicht verortbare Maßnahmen haben einen räumlichen Bezug zum Einzugsgebiet, werden aber nicht lagegenau zugeordnet.

Übergreifende Maßnahmen gelten nicht nur für das Einzugsgebiet, sondern entfalten ihre Wirkung auch in benachbarten Einzugsgebieten und sind nicht lagegenau an einem Ort zu lokalisieren.



Koordinierungsraum:		Hochwasserrisikomanagementplanung Elbe	
Spree / Dahme (Los 4)		Teilabschnitt im Land Brandenburg	
Regionale Maßnahmenplanung Maßnahmenübersichtskarte (MUEK) der Vorzugsvarianten für HQ ₁₀₀			
Auftraggeber:			
<div> Landesamt für Umwelt</div>			
Gewässer:		Untere Spree, Löcknitz	
Gewässerkennzahl:		582, 582787	
BCE		Stand:	Maßstab:
BCE Erfurt GmbH Brühler Herrenberg 2a 99092 Erfurt Germany Tel: +49(0)361 22 49 0		08.11.2016	1 : 50.000
			Blatt: 2 von 3



Legende

Verortbare Maßnahmen nach Handlungsbereichen

Schadloser Wasserabfluss (Axxx)

Natürlicher Wasserrückhalt (Rxxx)

Technischer Hochwasserschutz (Txxx)

Flächenvorsorge (Fxxx)

Bauvorsorge (Bxxx)

Risikovorsorge (Gxxx)

Informationsvorsorge (Ixxx)

Verhaltensvorsorge (Vxxx)

Hochwasserabwehr / Regeneration / Nachsorge (Kxxx)

Überschwemmte Flächen

überschwemmte Flächen bei HQ100

überschwemmte Flächen bei HQExtrem (= HQ200)

Angaben zum Gewässer

betrachtete Fließgewässer

Gewässerstationierung (Land)

Gewässerstationierung (Bund)

Pegel

Deiche, Wände, Dämme, Verwallungen mit Hochwasserschutzfunktion

Gewässer nach ATKIS

Administrative Angaben

Grenze des Landes

Grenze und Bezeichnung des Landkreises / der kreisfreien Stadt

Grenze und Bezeichnung der Gemeinde

Sonstiges

Blattschnitt und Bezeichnung Maßnahmekarten (MK), Maßstab 1:10.000

0 1.000 2.000 3.000 4.000 5.000 m

Lagebezugssystem: ETRS89 UTM 6° Zone 33

Hinweis:

Eine Beschreibung der Maßnahmen im Blattschnitt kann der dazugehörigen Liste [MK_xxxx-XX_Liste.pdf] entnommen werden. Es wird dabei unterschieden zwischen:

Verortbare Maßnahmen liegen an einem bestimmten, genau zu lokalisierenden Ort im Einzugsgebiet.

Nicht verortbare Maßnahmen haben einen räumlichen Bezug zum Einzugsgebiet, werden aber nicht lagegenau zugeordnet.

Übergreifende Maßnahmen gelten nicht nur für das Einzugsgebiet, sondern entfalten ihre Wirkung auch in benachbarten Einzugsgebieten und sind nicht lagegenau an einem Ort zu lokalisieren.

Datengrundlagen:

Maßnahmen: BCE Erfurt GmbH, Ergebnisse regionaler, wasserwirtschaftlicher Maßnahmenplanungen bezogen auf ein HQ100, Stand: 05/2016

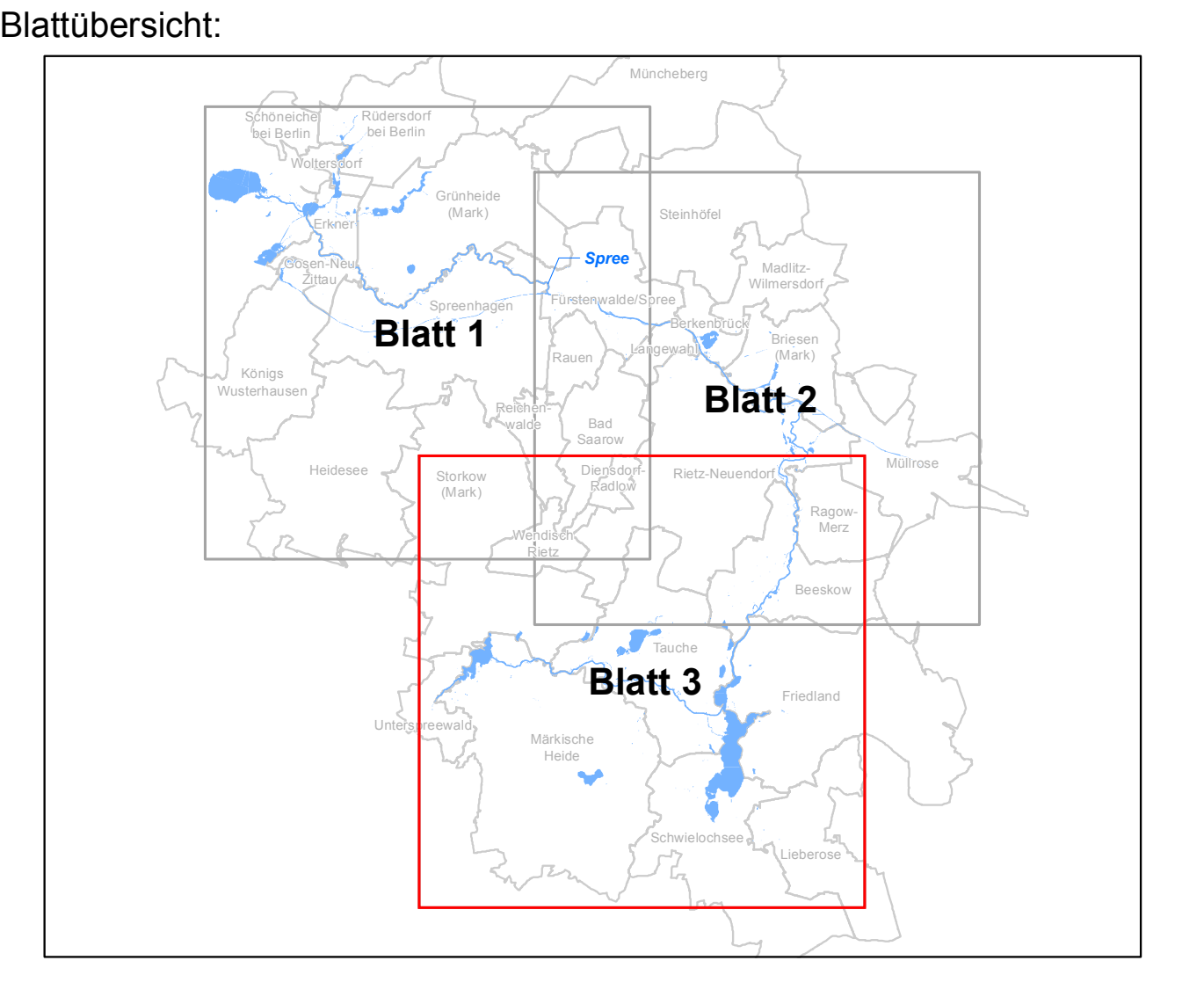
Überschwemmte Flächen: BCE Erfurt GmbH, Ergebnisse hydronumerischer Berechnungen (1D/2D-Modellierungen), Stand: 10/2013

HQExtrem beruht auf der hydraulischen Berechnung der ausgetragten, überschwemmten Fläche für HQ200 ohne Berücksichtigung von Deichen und weiteren HW-Schutzmaßnahmen.

Gewässerstationierung der Bundeswasserstraßen (weißer Kreis mit schwarzem Punkt) © Wasser- und Schifffahrtsverwaltung des Bundes, 5/2010

Geobasisdaten © Geobasis-DE/LGB

Sonstige Daten Landesamt für Umwelt, Gesundheit und Verbraucherschutz, Stand bis März 2013



Koordinierungsraum: **Hochwasserrisikomanagementplanung Elbe**

Spree / Dahme (Los 4) **Teillabschnitt im Land Brandenburg**

Regionale Maßnahmenplanung
Maßnahmenübersichtskarte (MUEK) der Vorzugsvarianten für HQ100

Auftraggeber: **LfU**
Landesamt für Umwelt

Gewässer: Untere Spree, Löcknitz

Gewässerkennzahl: 582, 582787

Bearbeitung: BCE Erfurt GmbH
Brühler Herrenberg 2a
99092 Erfurt Germany
Tel: +49(0)361 22 49 0

Stand: 08.11.2016

Maßstab: 1 : 50.000

Blatt: 3 von 3