

**Legende**

**Verortbare Maßnahmen nach Handlungsbereichen**

Schutlos Wasserabfluss (Axxx)

Natürlicher Wasserrückhalt (Rxxx)

Technischer Hochwasserschutz (Txxx)

Flächenvorsorge (Fxxx)

Baufvorsorge (Bxxx)

Risikuvorsorge (Gxxx)

Informationsvorsorge (Ixxx)

Verhaltensvorsorge (Vxxx)

Hochwasserabwehr / Regeneration / Nachsorge (Kxxx)

**Überschwemmte Flächen**

überschwemmte Flächen bei HQ<sub>100</sub>

überschwemmte Flächen bei HQ<sub>Extrem</sub> (= HQ<sub>200</sub>)

**Angaben zum Gewässer**

betrachtete Fließgewässer

Gewässerstationierung (Land)

Gewässerstationierung (Bund)

Pegel

Deiche, Wände, Dämme, Verwallungen mit Hochwasserschutzfunktion

Gewässer nach ATKIS

**Administrative Angaben**

Grenze des Landes

Grenze und Bezeichnung des Landkreises / der kreisfreien Stadt

Grenze und Bezeichnung der Gemeinde

**Sonstiges**

Blattschnitt und Bezeichnung Maßnahmekarten (MK), Maßstab 1:10.000

**Hinweis:**  
Eine Beschreibung der Maßnahmen im Blattschnitt kann der dazugehörigen Liste entnommen werden. Es wird dabei unterschieden zwischen:  
**Verortbare Maßnahmen** liegen an einem bestimmten, genau zu lokalisierenden Ort im Einzugsgebiet.  
**Nicht verortbare Maßnahmen** haben einen räumlichen Bezug zum Einzugsgebiet, werden aber nicht lagegenau zugeordnet.  
**Übergreifende Maßnahmen** gelten nicht nur für das Einzugsgebiet, sondern entfalten ihre Wirkung auch in benachbarten Einzugsgebieten und sind nicht lagegenau an einem Ort zu lokalisieren.

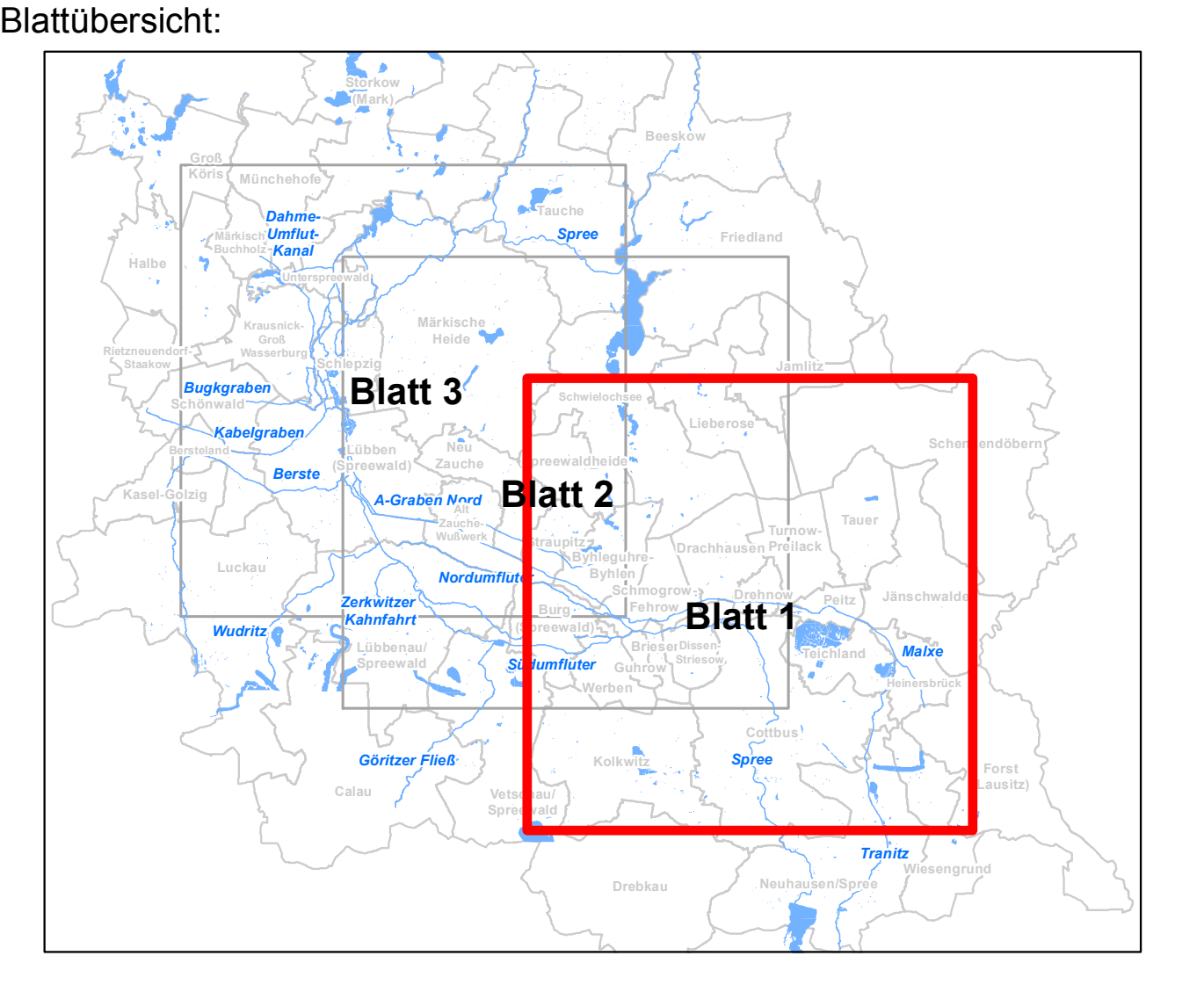
**Datengrundlagen:**




Maßnahmen  
IHC IPP Hydro Consult GmbH, Ergebnisse regionaler, wasserwirtschaftlicher Maßnahmenplanungen bezogen auf ein HQ<sub>100</sub>, Stand: 05/2018

Überschwemmte Flächen:  
IHC IPP Hydro Consult GmbH, Ergebnisse hydronumerischer Berechnungen 1D/2D-Modellierung, (Stand 05/2018)  
HQExtrem beruht auf der hydraulischen Berechnung der ausgespiegelten, überschwemmten Fläche für HQ200 ohne Berücksichtigung von Deichen und weiteren HW-Schutzeinrichtungen.

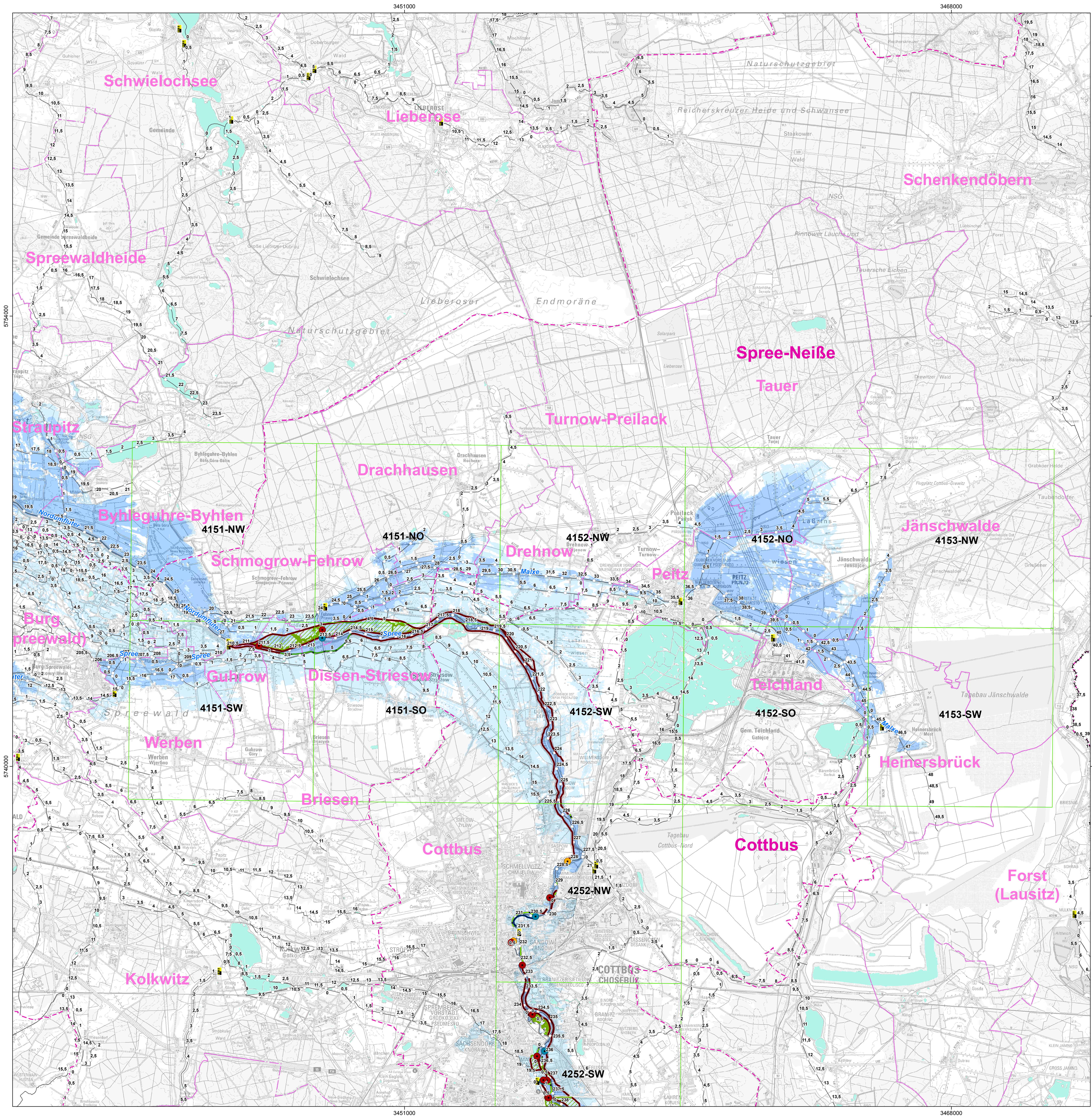
Geobasisdaten  
© Geobasis-DE/LGB

Sonstige Daten  
Landesamt für Umwelt, Stand bis März 2013



Koordinierungsraum: Havel		Hochwasserrisikomanagementplanung Elbe Teilabschnitt im Land Brandenburg	
Regionale Maßnahmenplanung Maßnahmenübersichtskarte (MUEK) der Vorzugsvarianten für HQ <sub>100</sub>			
Auftraggeber:		<div><div><div> Landesamt für Umwelt</div><div> LAND BRANDENBURG</div></div></div>	
Gewässer:		Spree	
Gewässerkennzahl:		582	
Bearbeitung:		Stand:	Maßstab:
 IPP Hydro Consult GmbH Gerhart-Hauptmann-Str. 15 03044 Cottbus		25.07.2018	1 : 50.000





**Legende**

**Verortbare Maßnahmen nach Handlungsbereichen**

Schadloser Wasserabfluss (Axxx)

Natürlicher Wasserrückhalt (Rxxx)

Technischer Hochwasserschutz (Txxx)

Flächenvorsorge (Fxxx)

Bauvorsorge (Bxxx)

Risikovorsorge (Gxxx)

Informationsvorsorge (Ixxx)

Verhaltensvorsorge (Vxxx)

Hochwasserabwehr / Regeneration / Nachsorge (Kxxx)

**Überschwemmte Flächen**überschwemmte Flächen bei HQ<sub>100</sub>überschwemmte Flächen bei HQ<sub>Extrem</sub> (= HQ<sub>200</sub>)**Angaben zum Gewässer**betrachtete FließgewässerGewässerstationierung (Land)Gewässerstationierung (Bund)PegelGewässer nach ATKIS**Administrative Angaben**Grenze des LandesLandkreis  
Spre-NeißeGrenze und Bezeichnung des Landkreises / der kreisfreien StadtGrenze und Bezeichnung der Gemeinde**Sonstiges**4153-NO

Blattschnitt und Bezeichnung Maßnahmekarten (MK), Maßstab 1:10.000

Lagebezugssystem: ETRS89 UTM 6° Zone 33

**Hinweis:**  
Eine Beschreibung der Maßnahmen im Blattschnitt kann der dazugehörigen Liste [MK\_S2\_4151-NO\_Liste.pdf, MK\_S2\_4151-SO\_Liste.pdf, MK\_S2\_4151-SW\_Liste.pdf, MK\_S2\_4152-SW\_Liste.pdf, MK\_S2\_4252-NW\_Liste.pdf, MK\_S2\_4252-SW\_Liste.pdf] entnommen werden. Es wird dabei unterschieden zwischen:

**Verortbare Maßnahmen** liegen an einem bestimmten, genau zu lokalisierenden Ort im Einzugsgebiet.

**Nicht verortbare Maßnahmen** haben einen räumlichen Bezug zum Einzugsgebiet, werden aber nicht lagegenau zugeordnet.

**Übergreifende Maßnahmen** gelten nicht nur für das Einzugsgebiet, sondern entfalten ihre Wirkung auch in benachbarten Einzugsgebieten und sind nicht lagegenau an einem Ort zu lokalisieren.

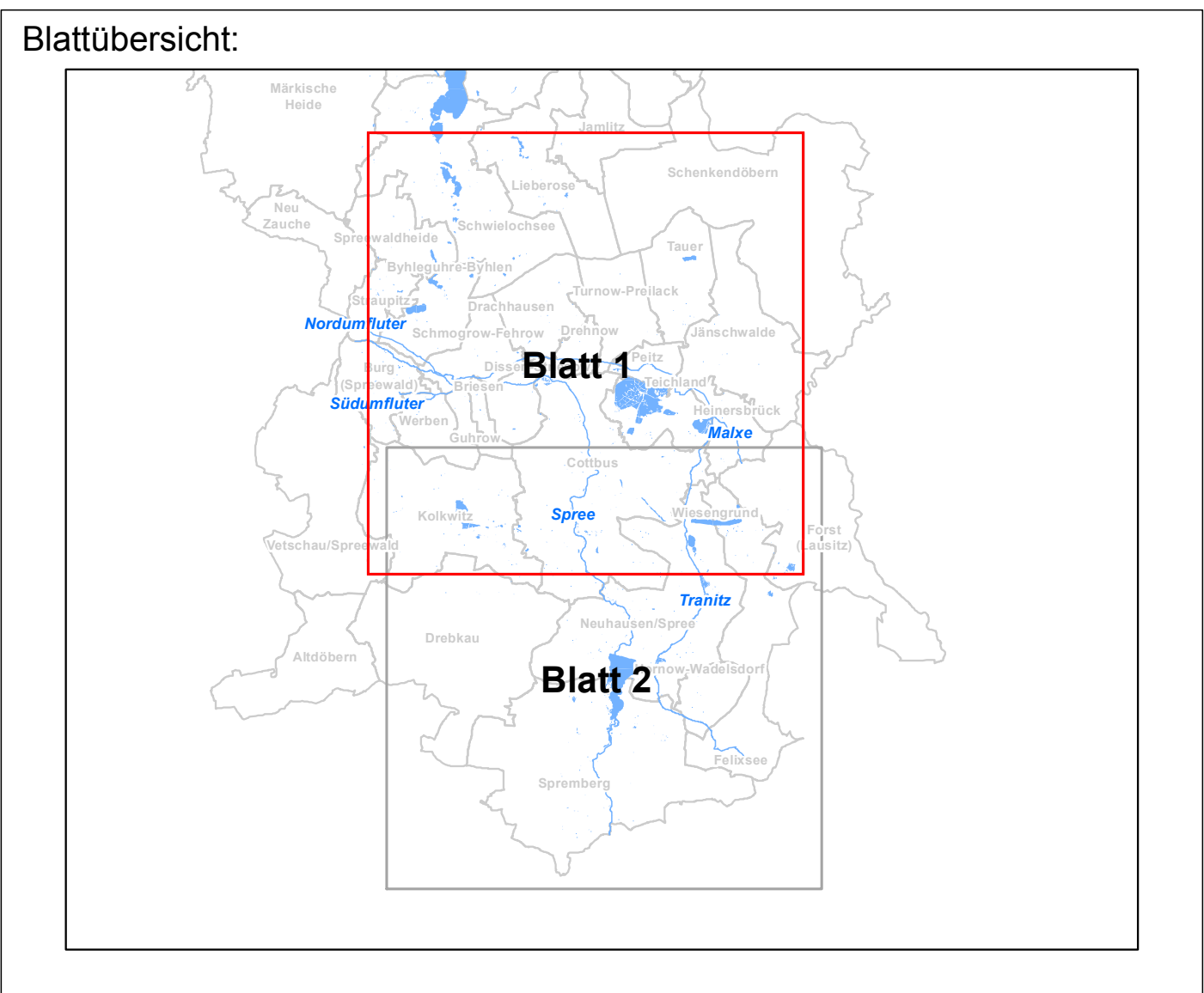
**Datengrundlagen:**




Maßnahmen: IHC IPP Hydro Consult GmbH, Ergebnisse regionaler, wasserwirtschaftlicher Maßnahmenplanungen bezogen auf ein HQ<sub>100</sub>, Stand: 10/2016

Überschwemmte Flächen: IHC IPP Hydro Consult GmbH, Ergebnisse hydronumerischer Berechnungen 1D/2D-Modellierung, (Stand 06/2016)  
HQExtrem beruht auf der hydraulischen Berechnung der ausgespiegelten, überschwemmten Fläche für HQ200 ohne Berücksichtigung von Deichen und weiteren HW-Schutzeinrichtungen.

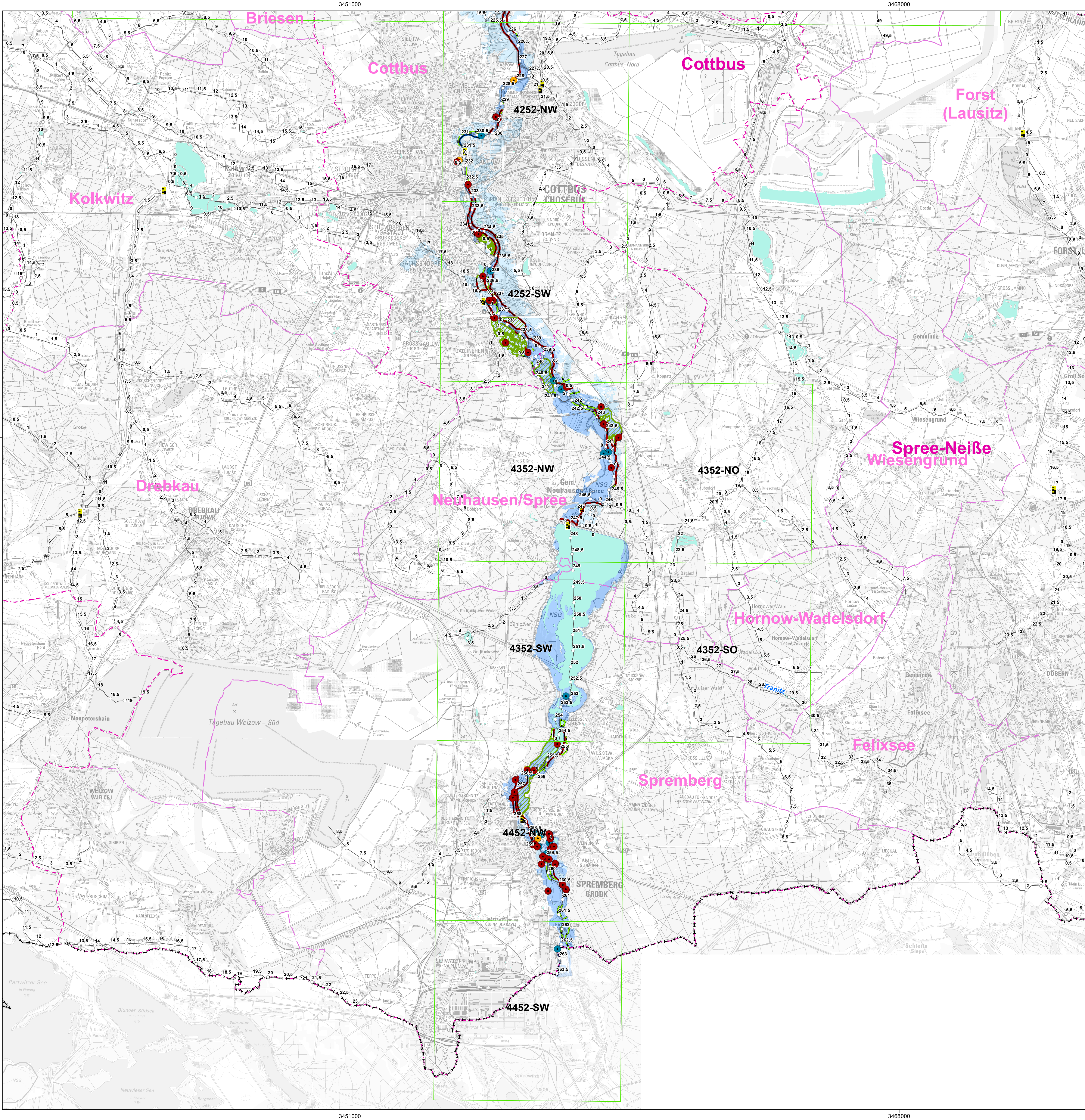
Geobasisdaten: © Geobasis-DE/LGB

Sonstige Daten: Landesamt für Umwelt, Stand bis März 2013



Koordinierungsraum:		Hochwasserrisikomanagementplanung Elbe	
Havel		Teilabschnitt im Land Brandenburg	
Regionale Maßnahmenplanung Maßnahmenübersichtskarte (MUEK) der Vorzugsvarianten für HQ <sub>100</sub>			
Auftraggeber:		 Landesamt für Umwelt  LAND BRANDENBURG	
Gewässer:		Spree	
Gewässerkennzahl:		582	
Bearbeitung:		Stand: 10.11.2016	Maßstab: 1 : 50.000
 IPP Hydro Consult GmbH Gerhart-Hauptmann-Str.15 03044 Cottbus		Blatt: 1 von 2	





**Legende**

**Verortbare Maßnahmen nach Handlungsbereichen**

Schadloser Wasserabfluss (Axxx)

Natürlicher Wasserrückhalt (Rxxx)

Technischer Hochwasserschutz (Txxx)

Flächenvorsorge (Fxxx)

Baufvorsorge (Bxxx)

Risikuvorsorge (Gxxx)

Informationsvorsorge (Ixxx)

Verhaltensvorsorge (Vxxx)

Hochwasserabwehr / Regeneration / Nachsorge (Kxxx)

**Überschwemmte Flächen**

überschwemmte Flächen bei HQ<sub>100</sub>

überschwemmte Flächen bei HQ<sub>Extrem</sub> (= HQ<sub>200</sub>)

**Angaben zum Gewässer**

betrachtete Fließgewässer

Gewässerstationierung (Land)

Gewässerstationierung (Bund)

Pegel

Gewässer nach ATKIS

**Administrative Angaben**

Grenze des Landes

Grenze und Bezeichnung des Landkreises / der kreisfreien Stadt

Grenze und Bezeichnung der Gemeinde

**Sonstiges**

Blattschnitt und Bezeichnung Maßnahmekarten (MK), Maßstab 1:10.000

**Hinweis:**  
Eine Beschreibung der Maßnahmen im Blattschnitt kann der dazugehörigen Liste [MK\_S2\_4151-NO\_Liste.pdf, MK\_S2\_4151-SO\_Liste.pdf, MK\_S2\_4151-SW\_Liste.pdf, MK\_S2\_4152-SW\_Liste.pdf, MK\_S2\_4252-NW\_Liste.pdf, MK\_S2\_4252-SW\_Liste.pdf] entnommen werden. Es wird dabei unterschieden zwischen:

**Verortbare Maßnahmen** liegen an einem bestimmten, genau zu lokalisierendem Ort im Einzugsgebiet.

**Nicht verortbare Maßnahmen** haben einen räumlichen Bezug zum Einzugsgebiet, werden aber nicht lagegenau zugeordnet.

**Übergreifende Maßnahmen** gelten nicht nur für das Einzugsgebiet, sondern entfalten ihre Wirkung auch in benachbarten Einzugsgebieten und sind nicht lagegenau an einem Ort zu lokalisieren.

**Datengrundlagen:**

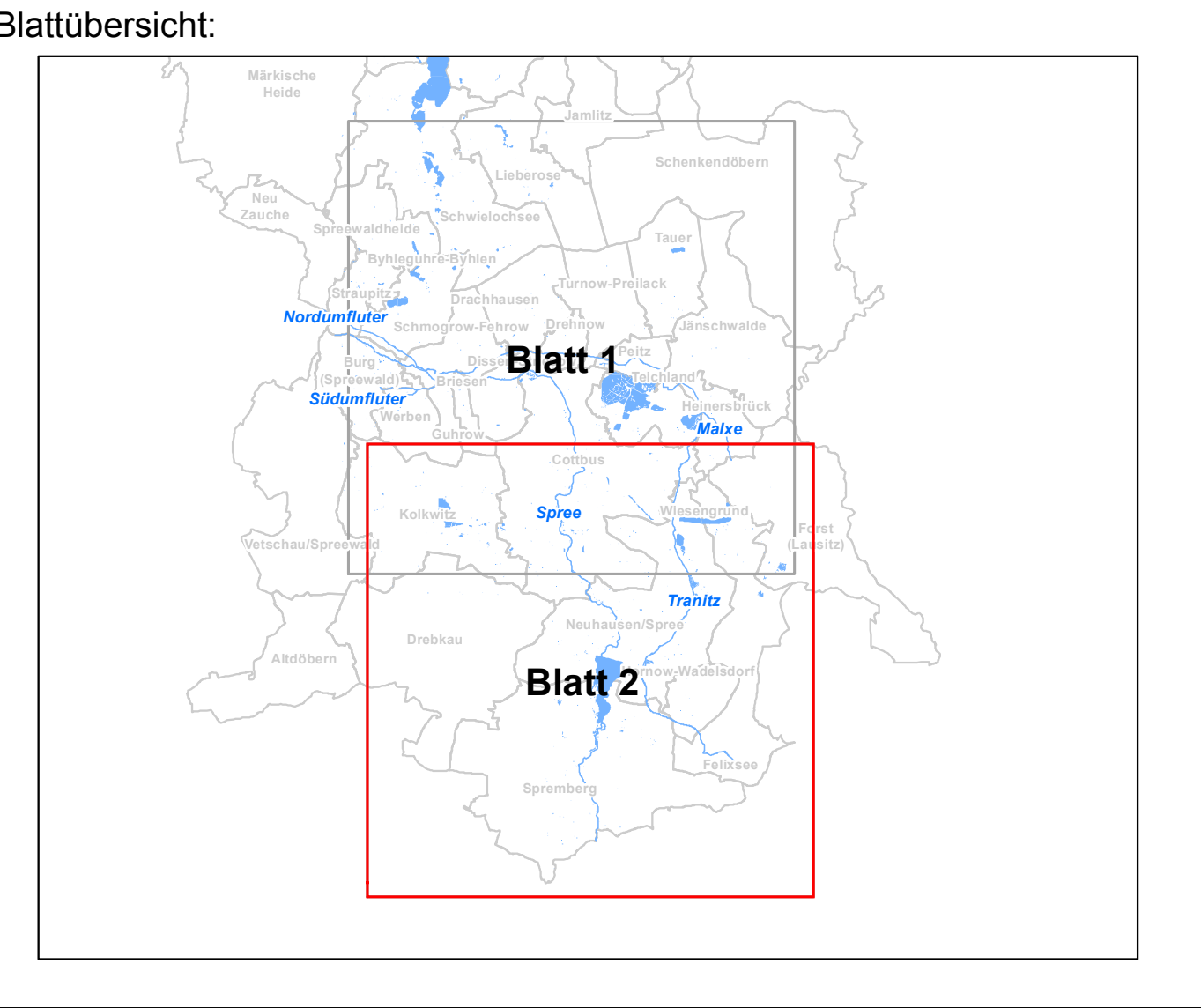
Maßnahmen: IHC IPP Hydro Consult GmbH, Ergebnisse regionaler, wasserwirtschaftlicher Maßnahmeplanungen bezogen auf ein HQ<sub>100</sub>, Stand: 10/2016

Überschwemmte Flächen: IHC IPP Hydro Consult GmbH, Ergebnisse hydronumerischer Berechnungen 1D/2D-Modellierung, (Stand 06/2016)

HQExtrem beruht auf der hydraulischen Berechnung der ausgespiegelten, überschwemmten Fläche für HQ200 ohne Berücksichtigung von Deichen und weiteren HW-Schutzeinrichtungen.

Geobasisdaten: © Geobasis-DE/LGB

Sonstige Daten: Landesamt für Umwelt, Stand bis März 2013



Koordinierungsraum:	Hochwasserrisikomanagementplanung Elbe		
Havel	Teilabschnitt im Land Brandenburg		
Regionale Maßnahmenplanung Maßnahmenübersichtskarte (MUEK) der Vorzugsvarianten für HQ <sub>100</sub>			
Auftraggeber:	<div><div><div>LfU</div><div>Landesamt für Umwelt</div></div><div><div>LAND BRANDENBURG</div></div></div>		
Gewässer:	Spree		
Gewässerkennzahl:	582		
Bearbeitung:	Stand:	Maßstab:	
IHC IPP Hydro Consult GmbH Gerhart-Hauptmann-Str. 15 03044 Cottbus	10.11.2016	1 : 50.000	Blatt: 2 von 2