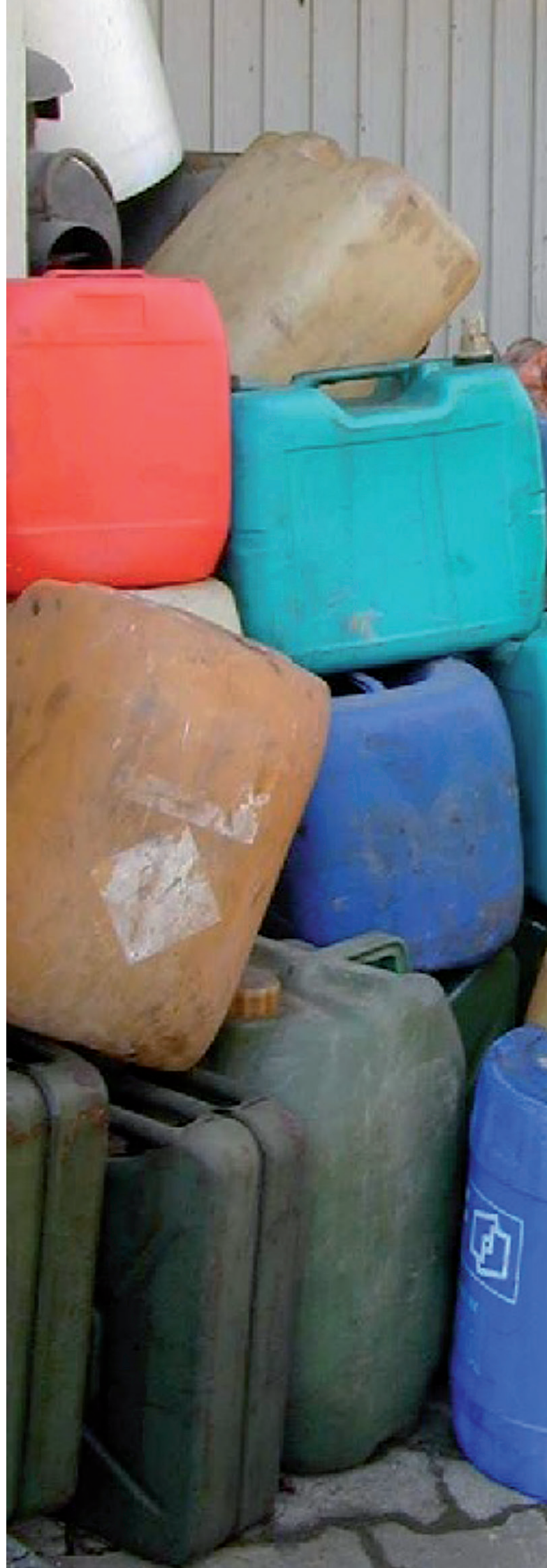


Kapitel 2

**Bilanz
gefährliche Abfälle
2017**



2.1 Kurzfassung der Abfallbilanz gefährliche Abfälle 2017

Wegen ihrer gefahrenrelevanten Eigenschaften, wie sie in Anhang III der Richtlinie 2008/98/EG (EU-Abfallrahmenrichtlinie) genannt sind, werden Abfälle als gefährlich eingestuft. Zur Sicherstellung des Schutzes von Mensch und Umwelt unterliegt die Entsorgung gefährlicher Abfälle einer besonderen Überwachung und Nachweisführung. Aus dieser Nachweisführung ergeben sich Möglichkeiten der Bilanzierung, wie sie für nicht gefährliche Abfälle nur in bestimmten Ausnahmefällen zur Verfügung stehen. Die nachfolgende Landesbilanz für gefährliche Abfälle basiert im Wesentlichen auf den Daten aus der Nachweisführung für das Jahr 2017.

Das Gesamtaufkommen der in Brandenburg erzeugten gefährlichen Abfälle durchbrach im Jahr 2017 die Marke von 1 Million Megagramm (Mg). Der Anstieg der erzeugten Abfallmenge hatte zum einen verfahrenstechnische Gründe, die beispielsweise in dem Anlaufen einer neuen Linie, in der produktionstechnischen Umstellung oder in der schieren Erhöhung des Anlagendurchsatzes zu suchen sind. Dies trifft zum Beispiel auf die Mengenerhöhungen in den Kategorien „Sortierabfälle“ und „Schlämme von Industrieabwässern“ zu. Zum anderen resultierte der Anstieg in erheblichem Maße aus der Einstufung weiterer Rost- und Kesselaschen als gefährliche Abfälle. Die Einstufung der Rost- und Kesselaschen kann variieren; sie erfolgt durch die Überwachungsbehörde, die in regelmäßigen Abständen die Zusammensetzung der Behandlungsrückstände überprüft.

Rund 60 % des Abfallaufkommens sind Abfälle aus der Abfall- und Abwasserbehandlung und kontaminierte Bauabfälle: Die drei mengen häufigsten Abfallarten sind die oben angesprochenen Rost- und Kesselaschen (19 01 11*) mit 197 Tsd. Mg sowie Boden und Bauschutt (17 05 03*, 17 01 06*) mit zusammen 167 Tsd. Mg. Hier bleibt jedoch anzumerken, dass die Mengen der kontaminierten mineralischen Bauabfälle insgesamt seit ihrem Hoch im Jahr 2015 weiter auf 310 Tsd. Mg gesunken sind, entgegen dem Trend in praktisch allen anderen Abfallkategorien.

Die Auswertung der erzeugten Mengen nach Branchen ergab, dass der Anteil des Baugewerbes von noch 16 % im Jahr 2016 auf nur 10 % im Jahr 2017 gesunken ist. Den größten Beitrag zu den erzeugten Abfallmengen leisteten mit stabilen 35 % nach wie vor die Unternehmen im Bereich der Wasserversorgung/Abwasser- und Abfallentsorgung.

Im Jahr 2017 wurden im Land Brandenburg 1.353 Tsd. Mg gefährliche Abfälle entsorgt, der überwiegende Teil hiervon stammt mit 1.035 Tsd. Mg aus dem gemeinsamen Entsorgungsraum Brandenburg/Berlin. Auffallend jedoch ist gegenüber dem Jahr 2016 die Abnahme der in Berlin erzeugten und in Brandenburg entsorgten Abfälle um 46 Tsd. Mg. Es handelt sich hier in großen Mengen um Abfälle mit der Schlüsselnummer 17 01 06*, die allein durch den Ausbau der BAB 100 im Jahr 2016 noch in erheblichem Maße zum Berliner Abfallaufkommen beitrugen und die im Jahr 2017 nach Abschluss des Projektes wegfielen.

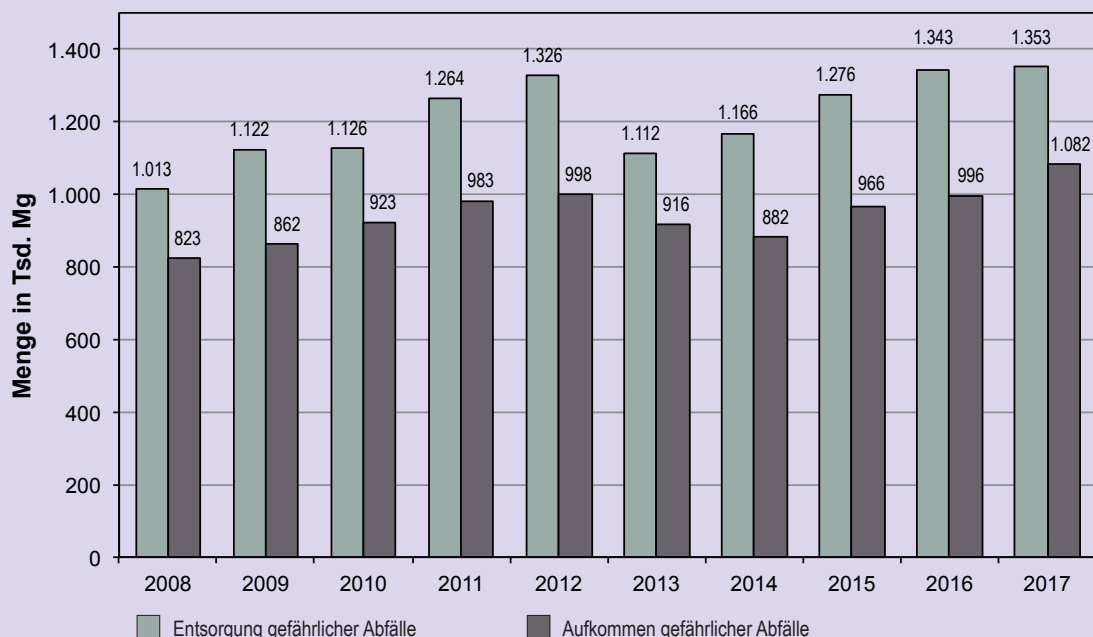
Die Mengenhäufigkeit der in Gänze bei der Entsorgung angesprochenen Abfallschlüssel spiegelt die Verhältnisse des Abfallaufkommens wider. Zusätzlich zu den großen Mengen an entsorgten Böden und Bauschutt sowie Rost- und Kesselaschen ist hier aber als weitere hervorstechende Fraktion Altholz (17 02 04*, 19 12 06*) mit einer entsorgten Menge von 242 Tsd. Mg zu nennen. Während nahezu der gesamte Boden und Bauschutt sowie die gesamten Rost- und Kesselaschen aus dem gemeinsamen Entsorgungsraum Brandenburg/Berlin stammen, präsentiert sich bezüglich der Herkunft des in Brandenburg entsorgten Altholzes ein anderes Bild: Fast 40 % der entsorgten Mengen stammen aus dem Ausland, lediglich rund 21 % aus Brandenburg. Das restliche Altholz gelangte aus den anderen Bundesländern zur Entsorgung nach Brandenburg, davon insgesamt knapp 30 % aus Niedersachsen, Sachsen, Berlin und Sachsen-Anhalt. Die Fraktionen Boden und Bauschutt sowie Rost- und Kesselaschen wurden nahezu vollständig deponiert, zum Teil nach einer Vorbehandlung. Das Altholz wurde dagegen zu 90 % als Brennstoff energetisch verwertet.

Die Daten zu Aufkommen und Entsorgung gefährlicher Abfälle im Jahr 2017 können im Einzelnen den nachfolgenden Tabellen und Abbildungen entnommen werden.

2.2 Anhang: Tabellen und Abbildungen

Abb. 2-1

Gegenüberstellung des Aufkommens und der Entsorgung gefährlicher Abfälle im Land Brandenburg von 2008 bis 2017

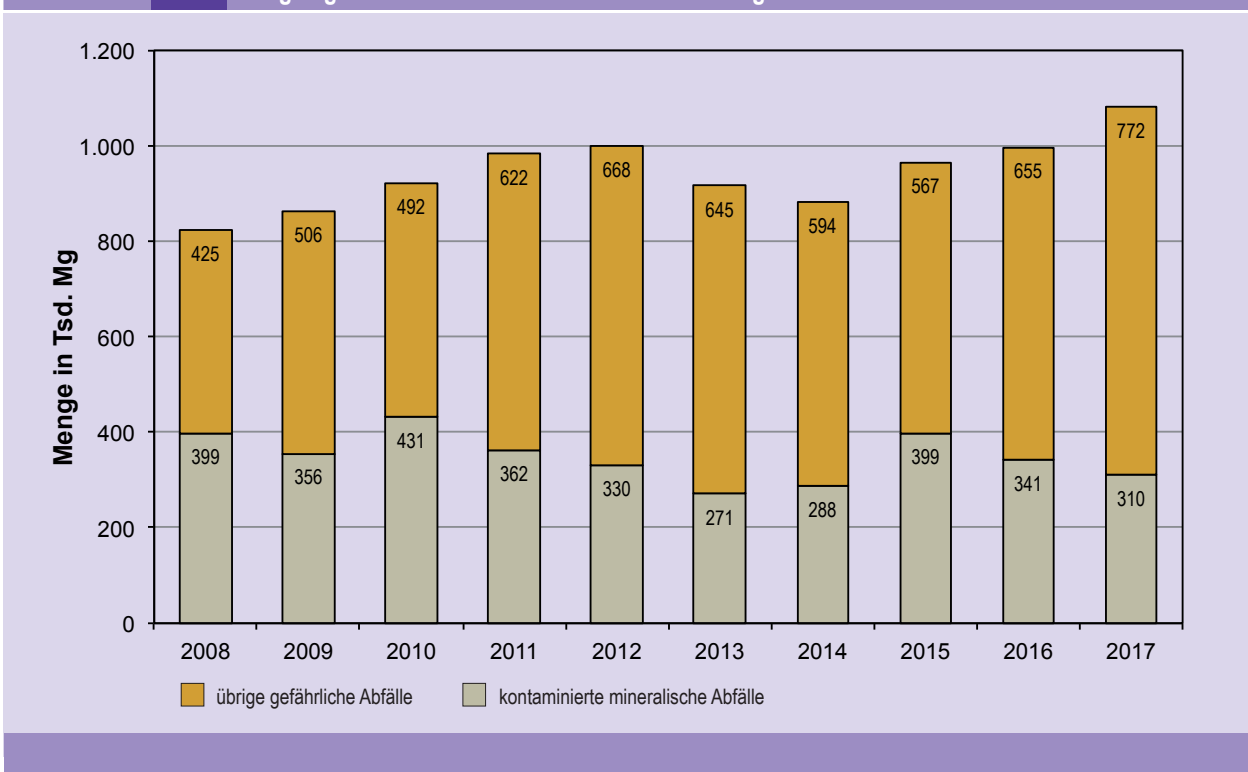


Tab. 2-1

Die 20 mengen häufigsten Abfallschlüssel der im Land Brandenburg 2017 angefallenen gefährlichen Abfälle im Vergleich zum Vorjahr

Lfd. Nr.	Abfallschlüssel	Abfallbezeichnung	Aufkommen in Mg	
			2017	2016
1	190111*	Rost- und Kesselaschen sowie Schlacken, die gefährliche Stoffe enthalten	196.636	121.158
2	170106*	Gemische aus oder getrennte Fraktionen von Beton, Ziegeln, Fliesen und Keramik, die gefährliche Stoffe enthalten	86.028	87.394
3	170503*	Boden und Steine, die gefährliche Stoffe enthalten	80.670	78.786
4	190107*	feste Abfälle aus der Abgasbehandlung	60.939	59.816
5	170605*	asbesthaltige Baustoff	44.475	39.387
6	170204*	Glas, Kunststoff und Holz, die gefährliche Stoffe enthalten oder durch gefährliche Stoffe verunreinigt sind	42.695	40.998
7	190113*	Filterstaub, der gefährliche Stoffe enthält	41.041	40.147
8	190813*	Schlämme aus einer anderen Behandlung von industriellem Abwasser, die gefährliche Stoffe enthalten	39.615	34.504
9	100207*	feste Abfälle aus der Abgasbehandlung, die gefährliche Stoffe enthalten	35.801	30.661
10	191211*	sonstige Abfälle (einschließlich Materialmischungen) aus der mechanischen Behandlung von Abfällen, die gefährliche Stoffe enthalten	30.811	17.790
11	070403*	halogenorganische Lösemittel, Waschflüssigkeiten und Mutterlaugen	28.906	29.228
12	170303*	Kohlenteer und teerhaltige Produkte	26.923	26.961
13	170301*	kohlenteerhaltige Bitumengemische	21.933	44.481
14	190304*	als gefährlich eingestufte teilweise stabilisierte Abfälle, mit Ausnahme derjenigen, die unter 19 03 08 fallen	20.290	16.015
15	191206*	Holz, das gefährliche Stoffe enthält	19.354	21.000
16	191303*	Schlämme aus der Sanierung von Böden, die gefährliche Stoffe enthalten	16.127	16.504
17	130205*	nichtchlorierte Maschinen-, Getriebe- und Schmieröle auf Mineralölbasis	14.635	14.147
18	190115*	Kesselstaub, der gefährliche Stoffe enthält	14.459	13.559
19	170505*	Baggergut, das gefährliche Stoffe enthält	14.447	7.202
20	070104	andere organische Lösemittel, Waschflüssigkeiten und Mutterlaugen	13.227	12.110
20 mengen häufigste in % der angefallenen Gesamtmenge			78,5	77,9

Abb. 2-2 Entwicklung des Aufkommens der kontaminierten mineralischen Bauabfälle und der übrigen gefährlichen Abfälle im Land Brandenburg von 2008 bis 2017

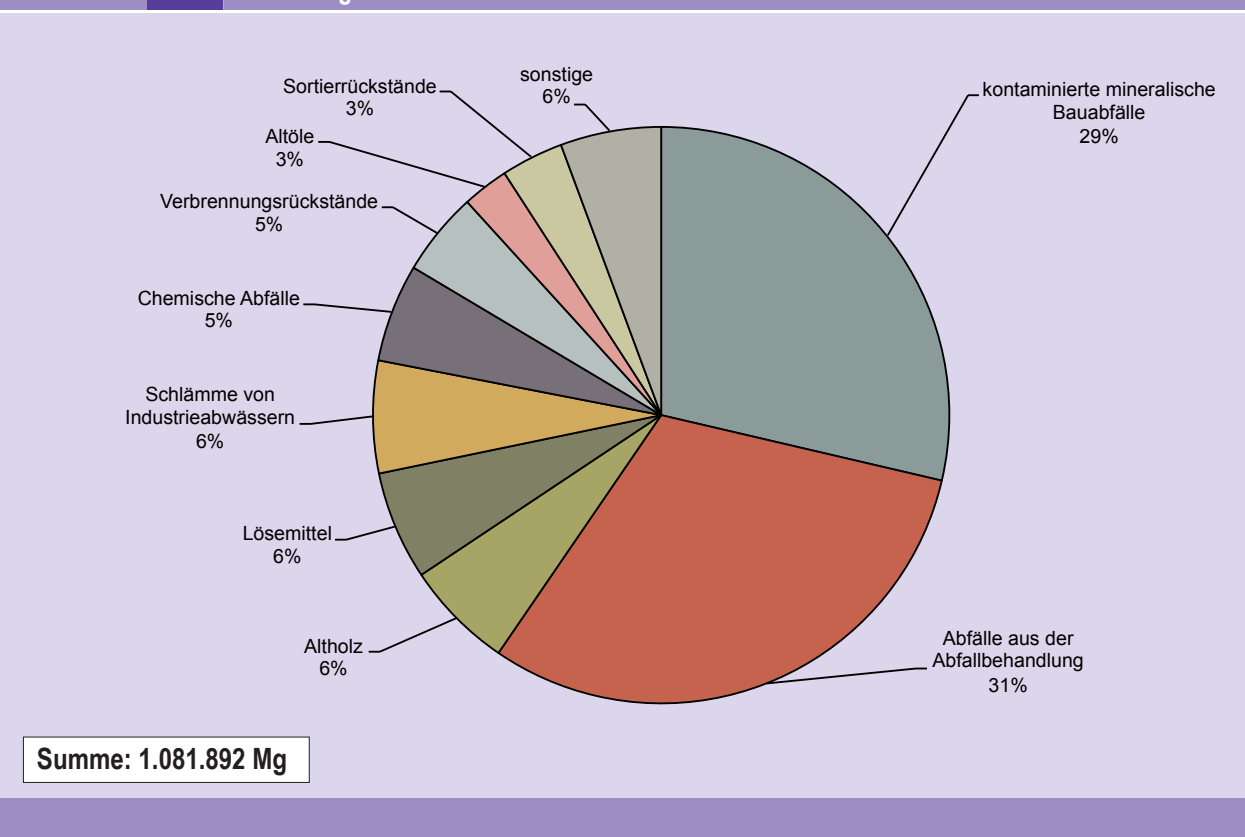


Tab. 2-2 Im Land Brandenburg 2016 angefallene kontaminierte mineralische Bauabfälle

Abfallschlüssel	Abfallbezeichnung	Aufkommen in Mg		
		Gesamt	davon	
			Beseitigung	Verwertung
101007*	gefährliche Stoffe enthaltende Gießformen und -sande nach dem Gießen	2.816	1.116	1.700
101109*	Gemengeabfall mit gefährlichen Stoffen vor dem Schmelzen	37	37	-
120116*	Strahlmittelabfälle, die gefährliche Stoffe enthalten	945	937	8
120120*	gebrauchte Hon- und Schleifmittel, die gefährliche Stoffe enthalten	41	41	-
161105*	Auskleidungen und feuerfeste Materialien aus nichtmetallurgischen Prozessen, die gefährliche Stoffe enthalten	360	360	-
170106*	Gemische aus oder getrennte Fraktionen von Beton, Ziegeln, Fliesen und Keramik, die gefährliche Stoffe enthalten	86.028	80.225	5.803
170301*	kohlenteerhaltige Bitumengemische	21.933	6.482	15.451
170303*	Kohlenteer und teerhaltige Produkte	26.923	4.439	22.484
170503*	Boden und Steine, die gefährliche Stoffe enthalten	80.670	66.133	14.537
170505*	Baggergut, das gefährliche Stoffe enthält	14.447	14.447	-
170507*	Gleisschotter, der gefährliche Stoffe enthält	13.040	4.083	8.957
170601*	Dämmmaterial, das Asbest enthält	1.250	1.250	-
170603*	anderes Dämmmaterial, das aus gefährlichen Stoffen besteht oder solche Stoffe enthält	10.519	10.455	64
170605*	asbesthaltige Baustoff	44.475	44.475	-
170801*	Baustoffe auf Gipsbasis, die durch gefährliche Stoffe verunreinigt sind	90	90	-
170903*	sonstige Bau- und Abbruchabfälle (einschließlich gemischte Abfälle), die gefährliche Stoffe enthalten	5.458	5.458	-
191301*	feste Abfälle aus der Sanierung von Böden, die gefährliche Stoffe enthalten	999	999	-
Summe		310.031	241.028	69.003

- = nichts vorhanden

Abb. 2-3 Prozentualer Anteil der im Land Brandenburg 2017 angefallenen gefährlichen Abfälle nach Abfallkategorien



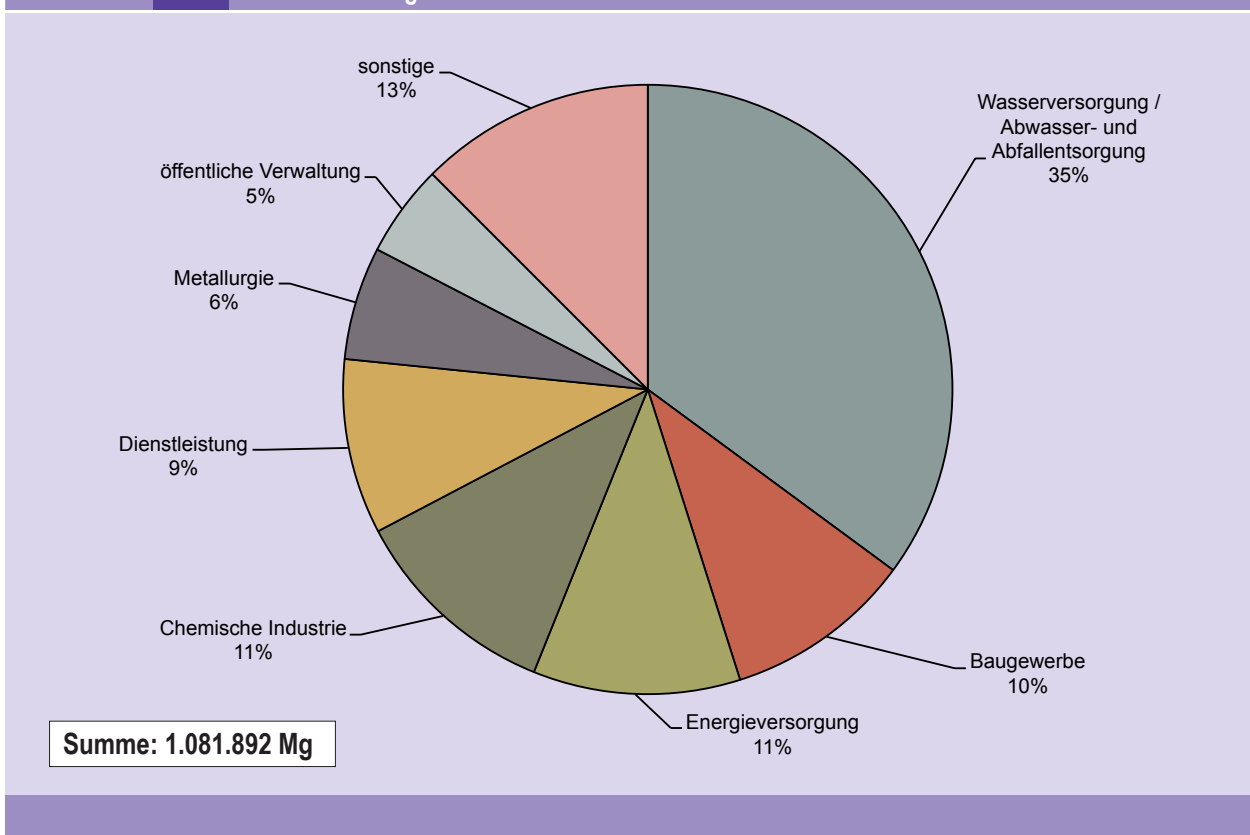
Tab. 2-3 Im Land Brandenburg 2017 angefallene gefährliche Abfälle nach Abfallkategorien

Abfallkategorien (Kurzbezeichnung)	Aufkommen in Mg		
	Gesamt	davon	
		Beseitigung	Verwertung
Abfälle aus der Abfallbehandlung	334.610	224.505	110.105
Altfahrzeuge	12.269	174	12.095
Altglas	13	13	-
Altholz	65.517	152	65.365
Altöle	28.407	12.362	16.045
Anorganische Abfälle	6.881	2.908	3.973
Batterien	10.165	5	10.160
Chemische Abfälle	59.691	52.749	6.942
Elektroaltgeräte	16.666	43	16.622
Gemischte und Sonstige Abfälle	1.720	286	1.433
Lösemittel	65.653	47.513	18.140
Medizinische Abfälle	354	354	-
Mineralische Abfälle (Hochbau) ¹⁾	213.915	159.449	54.466
Mineralische Abfälle (Tiefbau)	96.116	81.579	14.537
PCB-haltige Abfälle	124	124	-
Schlämme aus der Abfallbehandlung	12.586	12.522	64
Schlämme von Industrieabwässern	67.914	52.310	15.604
Sortierrückstände	38.278	19.282	18.996
Verbrennungsrückstände	51.013	11.277	39.737
Summe	1.081.892	677.608	404.284

¹⁾ und andere mineralische Abfälle

- = nichts vorhanden

Abb. 2-4 Prozentualer Anteil der im Land Brandenburg 2017 angefallenen gefährlichen Abfälle nach dem Wirtschaftszweig



Tab. 2-4 Im Land Brandenburg 2017 angefallene gefährliche Abfälle nach dem Wirtschaftszweig

Wirtschaftszweig	Aufkommen in Mg		
	Gesamt	davon	
		Beseitigung	Verwertung
Baugewerbe	108.427	73.273	35.154
Bergbau	8.702	2.631	6.070
Chemische Industrie	121.127	86.025	35.102
Dienstleistung	100.498	75.699	24.799
Energieversorgung	119.074	57.970	61.105
Haushalte (Abfälle aus der kommunalen Sammlung)	18.988	1.702	17.286
Haushalte und Kleinerzeuger (Abfälle aus der Sammelentsorgung)	91.512	48.953	42.559
Kfz-Gewerbe	1.527	1.410	117
Land- und Forstwirtschaft	619	619	-
Maschinenbau	10.412	7.203	3.209
Metallurgie	64.571	21.245	43.326
Öffentliche Verwaltung	52.680	45.815	6.865
Verarbeitendes Gewerbe	2.106	1.807	298
Wasserversorgung / Abwasser- und Abfallentsorgung	381.650	253.256	128.395
Summe	1.081.892	677.608	404.284

Tab. 2-5 Entsorgungsgebiete der im Land Brandenburg 2017 angefallenen gefährlichen Abfälle			
Entsorgungsgebiet (Bundesland/Ausland)	Aufkommen in Mg		
	Gesamt	davon	
		Beseitigung	Verwertung
Baden-Württemberg	278	6	273
Bayern	10.949	3.329	7.621
Berlin	110.505	74.285	36.220
Brandenburg	565.539	422.209	143.330
Bremen	1.299	1.110	189
Hamburg	3.965	1.540	2.425
Hessen	5.492	1.811	3.680
Mecklenburg-Vorpommern	29.418	26.974	2.444
Niedersachsen	7.175	1.726	5.449
Nordrhein-Westfalen	6.048	3.147	2.901
Rheinland-Pfalz	3.975	541	3.434
Saarland	2	-	2
Sachsen	94.482	64.093	30.389
Sachsen-Anhalt	119.616	33.883	85.623
Schleswig-Holstein	17.568	10.393	7.185
Thüringen	70.052	23.078	46.974
Ausland	35.528	9.383	26.145
Summe	1.081.892	677.508	404.284

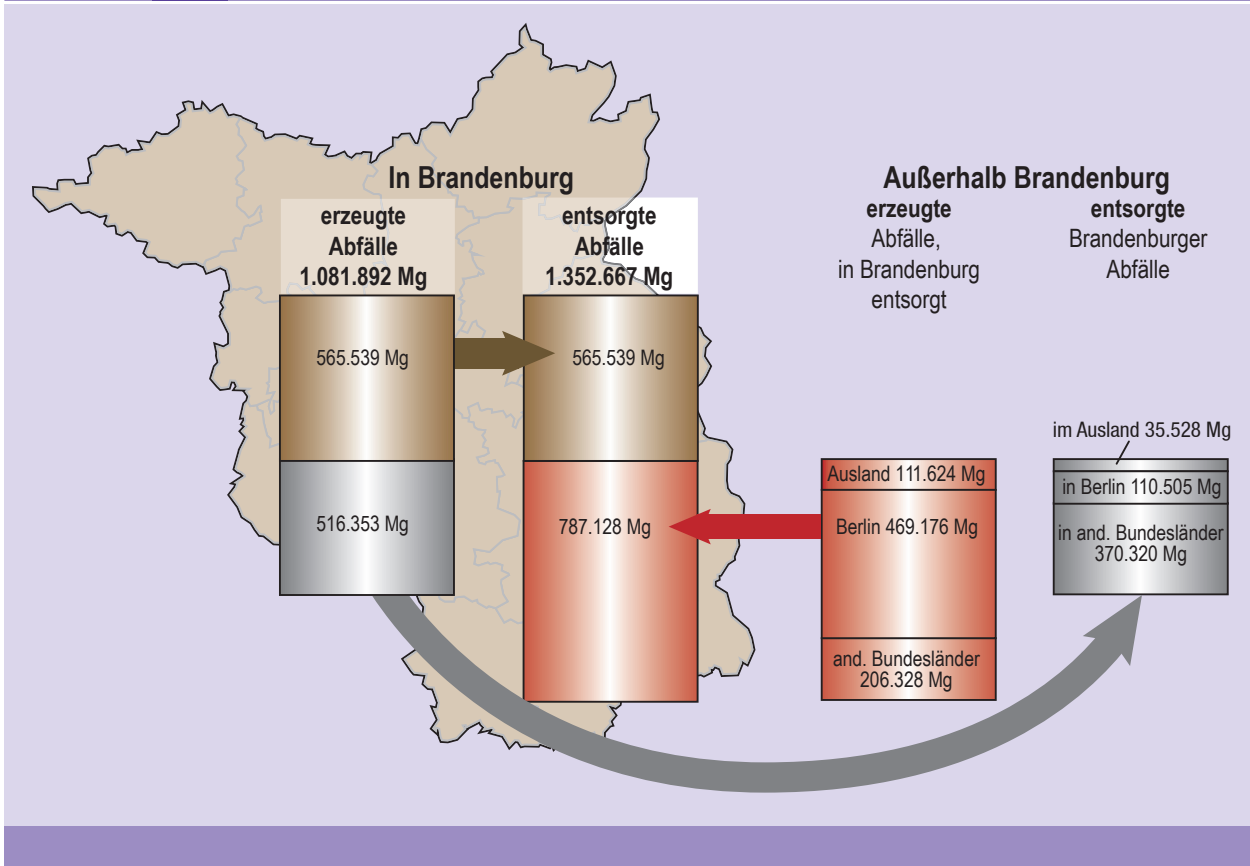
- = nichts vorhanden

Tab. 2-6 Im Land Brandenburg 2017 entsorgte gefährliche Abfälle nach dem Herkunftsgebiet			
Herkunftsgebiet (Bundesland/Ausland)	Entsorgung in Mg		
	Gesamt	davon	
		Beseitigung	Verwertung
Baden-Württemberg	5.356	5	5.351
Bayern	2.387	169	2.218
Berlin	469.176	409.219	59.957
Brandenburg	565.539	422.209	143.330
Bremen	1.942	821	1.121
Hamburg	3.300	-	3.300
Hessen	3.281	10	3.271
Mecklenburg-Vorpommern	7.340	1.194	6.146
Niedersachsen	23.534	0	23.534
Nordrhein-Westfalen	4.826	1.413	3.413
Rheinland-Pfalz	1.960	1.352	607
Sachsen	28.149	4.389	23.760
Sachsen-Anhalt	117.409	47.386	70.023
Schleswig-Holstein	4.559	6	4.553
Thüringen	2.285	47	2.238
Ausland	111.624	2.189	109.435
Summe	1.352.667	890.411	462.257

- = nichts vorhanden

Abb. 2-5

Darstellung der im Land Brandenburg 2017 angefallenen und entsorgten gefährlichen Abfälle



Tab. 2-7		Die 20 mengenhäufigsten Abfallschlüssel der im Land Brandenburg 2017 entsorgten gefährlichen Abfälle im Vergleich zum Vorjahr		
Lfd. Nr.	Abfallschlüssel	Abfallbezeichnung	Entsorgung in Mg	
			2016	2015
1	170106*	Gemische aus oder getrennte Fraktionen von Beton, Ziegeln, Fliesen und Keramik, die gefährliche Stoffe enthalten	257.476	346.457
2	190111*	Rost- und Kesselaschen sowie Schlacken, die gefährliche Stoffe enthalten	166.789	94.571
3	170503*	Boden und Steine, die gefährliche Stoffe enthalten	139.580	137.468
4	170204*	Glas, Kunststoff und Holz, die gefährliche Stoffe enthalten oder durch gefährliche Stoffe verunreinigt sind	130.791	121.090
5	191206*	Holz, das gefährliche Stoffe enthält	111.444	99.542
6	190204*	vorgemischte Abfälle, die wenigstens einen gefährlichen Abfall enthalten	102.336	92.796
7	170605*	asbesthaltige Baustoff	43.853	47.838
8	191303*	Schlämme aus der Sanierung von Böden, die gefährliche Stoffe enthalten	34.849	32.647
9	191211*	sonstige Abfälle (einschließlich Materialmischungen) aus der mechanischen Behandlung von Abfällen, die gefährliche Stoffe enthalten	34.441	31.435
10	170507*	Gleisschotter, der gefährliche Stoffe enthält	33.601	56.892
11	170301*	kohlenteerhaltige Bitumengemische	22.974	42.028
12	170603*	anderes Dämmmaterial, das aus gefährlichen Stoffen besteht oder solche Stoffe enthält	19.029	17.879
13	170303*	Kohlenteer und teerhaltige Produkte	17.300	17.562
14	170903*	sonstige Bau- und Abbruchabfälle (einschließlich gemischte Abfälle), die gefährliche Stoffe enthalten	16.623	1.409
15	160104*	Altfahrzeuge	15.787	13.856
16	120109*	halogenfreie Bearbeitungsemulsionen und -lösungen	14.155	13.599
17	070403*	halogenorganische Lösemittel, Waschflüssigkeiten und Mutterlaugen	12.449	13.756
18	170505*	Baggergut, das gefährliche Stoffe enthält	10.498	8.974
19	070104*	andere organische Lösemittel, Waschflüssigkeiten und Mutterlaugen	10.332	17.201
20	100213	Schlämme und Filterkuchen aus der Abgasbehandlung, die gefährliche Stoffe enthalten	10.190	8.630
20 mengenhäufigste in % der entsorgten Gesamtmenge			89,0	91,1

Tab. 2-8		Im Land Brandenburg 2017 entsorgte gefährliche Abfälle nach dem Entsorgungsverfahren	
Entsorgungsverfahren			Entsorgung in Mg
Ablagerung in oder auf dem Boden (z.B. Deponie usw.)		D 1	495.717
Vorbehandlung von Abfällen vor Beseitigungsverfahren		D 13-15	158.981
Verbrennung an Land		D 10	118.205
Chemisch/physikalische Behandlung von Abfällen		D 9	96.741
Biologische Behandlung von Abfällen		D 8	20.766
Summe: Beseitigung			890.411
Hauptverwendung als Brennstoff		R 1	311.513
Verwertung/Rückgewinnung von anderen anorganischen Stoffen		R 5	51.865
Vorbehandlung von Abfällen vor Verwertungsverfahren		R 12/13	72.157
Verwertung/Rückgewinnung von Metallen und Metallverbindungen		R 4	22.908
Rückgewinnung/Regenerierung von Lösemitteln		R 2	2.342
Wiedergewinnung von Bestandteilen, die der Bekämpfung der Verunreinigung dienen		R 7	568
Verwertung/Rückgewinnung organischer Stoffe außer Lösemittel		R 3	904
Summe: Verwertung			462.256
Summe			1.352.666

Tab. 2-9		Im Land Brandenburg 2017 angefallene gefährliche Abfälle nach AVV			
Lfd. Nr.	Abfall-schlüssel	Abfallbezeichnung	Aufkommen in Mg		
			Gesamt	davon	
				Beseitigung	Verwertung
1	020108*	Abfälle von Chemikalien für die Landwirtschaft, die gefährliche Stoffe enthalten	40,0	40,0	-
2	030201*	halogenfreie organische Holzschutzmittel	0,0	0,0	-
3	030205*	andere Holzschutzmittel, die gefährliche Stoffe enthalten	0,3	0,3	-
4	050102*	Entsalzungsschlämme	3,2	3,2	-
5	050103*	Bodenschlämme aus Tanks	1.593,7	1.593,7	-
6	050106*	ölhaltige Schlämme aus Betriebsvorgängen und Instandhaltung	1.539,5	1.539,5	-
7	050115*	gebrauchte Filtertone	87,4	87,4	-
8	050603*	andere Teere	4,0	4,0	-
9	060101*	Schwefelsäure und schweflige Säure	327,8	163,3	164,4
10	060102*	Salzsäure	0,6	0,6	-
11	060103*	Flusssäure	1,2	1,2	-
12	060104*	Phosphorsäure und phosphorige Säure	3,2	3,2	-
13	060105*	Salpetersäure und salpetrige Säure	8,9	8,9	-
14	060106*	andere Säuren	185,7	185,7	-
15	060203*	Ammoniumhydroxid	12,4	12,4	-
16	060204*	Natrium- und Kaliumhydroxid	96,0	96,0	-
17	060205*	andere Basen	86,5	86,5	-
18	060313*	feste Salze und Lösungen, die Schwermetalle enthalten	564,1	45,2	518,9
19	060403*	arsenhaltige Abfälle	609,7	609,7	-
20	060404*	quecksilberhaltige Abfälle	8,9	2,3	6,6
21	061301*	anorganische Pflanzenschutzmittel, Holzschutzmittel und andere Biozide	5,0	5,0	-
22	061302*	gebrauchte Aktivkohle (außer 06 07 02)	65,0	65,0	-
23	070101*	wässrige Waschflüssigkeiten und Mutterlaugen	446,0	446,0	-
24	070103*	halogenorganische Lösemittel, Waschflüssigkeiten und Mutterlaugen	413,3	413,3	-
25	070104*	andere organische Lösemittel, Waschflüssigkeiten und Mutterlaugen	8.339,8	7.353,4	986,4
26	070107*	halogenorganische Reaktions- und Destillationsrückstände	101,1	101,1	-
27	070108*	andere Reaktions- und Destillationsrückstände	1.390,5	1.390,5	-
28	070110*	andere Filterkuchen, gebrauchte Aufsaugmaterialien	0,3	0,3	-
29	070203*	halogenorganische Lösemittel, Waschflüssigkeiten und Mutterlaugen	31,2	31,2	-
30	070204*	andere organische Lösemittel, Waschflüssigkeiten und Mutterlaugen	8.410,5	248,4	8.162,1
31	070207*	halogenierte Reaktions- und Destillationsrückstände	624,4	622,7	1,7
32	070208*	andere Reaktions- und Destillationsrückstände	2.995,1	2.636,9	358,1
33	070210*	andere Filterkuchen, gebrauchte Aufsaugmaterialien	54,4	54,4	-
34	070211*	Schlämme aus der betriebseigenen Abwasserbehandlung, die gefährliche Stoffe enthalten	126,7	126,7	-
35	070303*	halogenorganische Lösemittel, Waschflüssigkeiten und Mutterlaugen	1,8	1,8	-
36	070304*	andere organische Lösemittel, Waschflüssigkeiten und Mutterlaugen	155,5	95,4	60,1
37	070401*	wässrige Waschflüssigkeiten und Mutterlaugen	2.573,2	2.573,2	-
38	070403*	halogenorganische Lösemittel, Waschflüssigkeiten und Mutterlaugen	28.905,9	23.713,9	5.192,0
39	070404*	andere organische Lösemittel, Waschflüssigkeiten und Mutterlaugen	13.227,0	10.332,4	2.894,6
40	070411*	Schlämme aus der betriebseigenen Abwasserbehandlung, die gefährliche Stoffe enthalten	13,5	13,5	-
41	070501*	wässrige Waschflüssigkeiten und Mutterlaugen	3,0	3,0	-

Lfd. Nr.	Abfall-schlüssel	Abfallbezeichnung	Aufkommen in Mg		
			Gesamt	davon	
				Beseitigung	Verwertung
42	070504*	andere organische Lösemittel, Waschflüssigkeiten und Mutterlaugen	79,7	1,6	78,1
43	070508*	andere Reaktions- und Destillationsrückstände	52,0	52,0	-
44	070601*	wässrige Waschflüssigkeiten und Mutterlaugen	5,6	-	5,6
45	070603*	halogenorganische Lösemittel, Waschflüssigkeiten und Mutterlaugen	1,2	1,2	-
46	070604*	andere organische Lösemittel, Waschflüssigkeiten und Mutterlaugen	1.342,3	1.309,4	32,9
47	070608*	andere Reaktions- und Destillationsrückstände	116,8	116,8	-
48	070701*	wässrige Waschflüssigkeiten und Mutterlaugen	16,5	16,5	-
49	070704*	andere organische Lösemittel, Waschflüssigkeiten und Mutterlaugen	11,8	6,1	5,7
50	070708*	andere Reaktions- und Destillationsrückstände	306,7	306,7	-
51	080111*	Farb- und Lackabfälle, die organische Lösemittel oder andere gefährliche Stoffe enthalten	1.991,8	1.874,1	117,7
52	080113*	Farb- oder Lackschlämme, die organische Lösemittel oder andere gefährliche Stoffe enthalten	414,0	414,0	-
53	080117*	Abfälle aus der Farb- oder Lackentfernung, die organische Lösemittel oder andere gefährliche Stoffe enthalten	924,9	924,9	-
54	080312*	Druckfarbenabfälle, die gefährliche Stoffe enthalten	17,2	17,2	-
55	080314*	Druckfarbenschlämme, die gefährliche Stoffe enthalten	26,3	26,3	-
56	080317*	Tonerabfälle, die gefährliche Stoffe enthalten	1,1	1,1	-
57	080319*	Dispersionsöl	2,4	-	2,4
58	080409*	Klebstoff- und Dichtmassenabfälle, die organische Lösemittel oder andere gefährliche Stoffe enthalten	1.755,1	1.658,8	96,2
59	090101*	Entwickler und Aktivatorlösungen auf Wasserbasis	139,2	139,2	-
60	090102*	Offsetdruckplatten-Entwicklerlösungen auf Wasserbasis	165,1	165,1	-
61	090104*	Fixierbäder	118,7	8,4	110,3
62	090105*	Bleichlösungen und Bleich-Fixier-Bäder	19,8	-	19,8
63	100104*	Filterstäube und Kesselstaub aus Ölfeuerung	2.962,4	4,0	2.958,4
64	100118*	Abfälle aus der Abgasbehandlung, die gefährliche Stoffe enthalten	1.907,3	932,7	974,7
65	100120*	Schlämme aus der betriebseigenen Abwasserbehandlung, die gefährliche Stoffe enthalten	99,4	99,4	-
66	100207*	feste Abfälle aus der Abgasbehandlung, die gefährliche Stoffe enthalten	35.800,6	-	35.800,6
67	100211*	öhlhaltige Abfälle aus der Kühlwasserbehandlung	4.154,1	1.145,0	3.009,1
68	100213*	Schlämme und Filterkuchen aus der Abgasbehandlung, die gefährliche Stoffe enthalten	10.189,9	10.189,9	-
69	100815*	Filterstaub, der gefährliche Stoffe enthält	3,1	-	3,1
70	100909*	Filterstaub, der gefährliche Stoffe enthält	40,3	40,3	-
71	101007*	gefährliche Stoffe enthaltende Gießformen und -sande nach dem Gießen	2.816,1	1.116,3	1.699,7
72	101109*	Gemengeabfall mit gefährlichen Stoffen vor dem Schmelzen	36,7	36,7	-
73	101111*	Glasabfall in kleinen Teilchen und Glasstaub, die Schwermetalle enthalten (z.B. aus Elektronenstrahlröhren)	12,7	12,7	-
74	101115*	feste Abfälle aus der Abgasbehandlung, die gefährliche Stoffe enthalten	83,3	83,3	-
75	101401*	quecksilberhaltige Abfälle aus der Gasreinigung	26,6	26,6	-
76	110105*	saure Beizlösungen	3.730,5	631,9	3.098,6
77	110106*	Säuren a. n. g.	95,7	95,7	-
78	110107*	alkalische Beizlösungen	346,1	291,7	54,4
79	110108*	Phosphatierschlämme	309,4	309,4	-
80	110109*	Schlämme und Filterkuchen, die gefährliche Stoffe enthalten	2.214,4	1.639,9	574,6
81	110111*	wässrige Spülflüssigkeiten, die gefährliche Stoffe enthalten	339,6	339,6	-

Lfd. Nr.	Abfallschlüssel	Abfallbezeichnung	Aufkommen in Mg		
			Gesamt	davon	
				Beseitigung	Verwertung
82	110113*	Abfälle aus der Entfettung, die gefährliche Stoffe enthalten	10,5	10,5	-
83	110198*	andere Abfälle, die gefährliche Stoffe enthalten	1.744,7	1.743,8	1,0
84	120107*	halogenfreie Bearbeitungsöle auf Mineralölbasis (außer Emulsionen und Lösungen)	18,1	-	18,1
85	120109*	halogenfreie Bearbeitungsemulsionen und -lösungen	9.405,9	9.405,9	-
86	120112*	gebrauchte Wachse und Fette	539,5	431,6	107,9
87	120114*	Bearbeitungsschlämme, die gefährliche Stoffe enthalten	152,0	9,6	142,3
88	120116*	Strahlmittelabfälle, die gefährliche Stoffe enthalten	945,1	937,3	7,8
89	120118*	öhlhaltige Metallschlämme (Schleif-, Hon- und Läppschlämme)	848,7	576,4	272,3
90	120120*	gebrauchte Hon- und Schleifmittel, die gefährliche Stoffe enthalten	41,0	41,0	-
91	120301*	wässrige Waschflüssigkeiten	1.610,5	1.610,5	-
92	130105*	nichtchlorierte Emulsionen	62,8	62,8	-
93	130110*	nichtchlorierte Hydrauliköle auf Mineralölbasis	9,3	-	9,3
94	130113*	andere Hydrauliköle	7,5	-	7,5
95	130205*	nichtchlorierte Maschinen-, Getriebe- und Schmieröle auf Mineralölbasis	14.635,2	75,7	14.559,5
96	130206*	synthetische Maschinen-, Getriebe- und Schmieröle	4,3	-	4,3
97	130208*	andere Maschinen-, Getriebe- und Schmieröle	248,5	1,3	247,1
98	130301*	Isolier- und Wärmeübertragungsöle, die PCB enthalten	18,1	18,1	-
99	130307*	nichtchlorierte Isolier- und Wärmeübertragungsöle auf Mineralölbasis	787,4	6,3	781,1
100	130308*	synthetische Isolier- und Wärmeübertragungsöle	1,3	1,3	-
101	130310*	andere Isolier- und Wärmeübertragungsöle	0,1	-	0,1
102	130501*	feste Abfälle aus Sandfanganlagen und Öl-/Wasserabscheidern	779,6	779,6	-
103	130502*	Schlämme aus Öl-/Wasserabscheidern	12.274,9	12.274,9	-
104	130503*	Schlämme aus Einlaufschächten	5.649,7	5.644,4	5,3
105	130507*	öliges Wasser aus Öl-/Wasserabscheidern	2.175,4	2.175,4	-
106	130508*	Abfallgemische aus Sandfanganlagen und Öl-/Wasserabscheidern	80,9	80,9	-
107	130701*	Heizöl und Diesel	189,1	-	189,1
108	130702*	Benzin	6,2	-	6,2
109	130703*	andere Brennstoffe (einschließlich Gemische)	312,6	80,1	232,5
110	130802*	andere Emulsionen	229,1	229,1	-
111	130899*	Abfälle a. n. g.	1.138,5	1.020,1	118,4
112	140601*	Fluorchlorkohlenwasserstoffe, H-FCKW, H-FKW	2,1	0,1	2,0
113	140602*	andere halogenierte Lösemittel und Lösemittelgemische	172,7	140,7	32,0
114	140603*	andere Lösemittel und Lösemittelgemische	3.746,3	3.193,1	553,3
115	140604*	Schlämme oder feste Abfälle, die halogenierte Lösemittel enthalten	29,9	-	29,9
116	140605*	Schlämme oder feste Abfälle, die andere Lösemittel enthalten	250,9	171,7	79,2
117	150110*	Verpackungen, die Rückstände gefährlicher Stoffe enthalten oder durch gefährliche Stoffe verunreinigt sind	1.857,9	900,0	957,9
118	150111*	Verpackungen aus Metall, die eine gefährliche feste poröse Matrix (z.B. Asbest) enthalten, einschließlich geleerter Druckbehälter	0,2	-	0,2
119	150202*	Aufsaug- und Filtermaterialien (einschließlich Ölfiler a. n. g.), Wischtücher und Schutzkleidung, die durch gefährliche Stoffe verunreinigt sind	7.642,7	7.393,7	249,0
120	160104*	Altfahrzeuge	11.763,9	-	11.763,9
121	160107*	Ölfiler	505,3	174,0	331,3
122	160110*	explosive Bauteile (z.B. aus Airbags)	39,7	39,7	-
123	160113*	Bremsflüssigkeiten	591,1	7,5	583,5
124	160114*	Frostschutzmittel, die gefährliche Stoffe enthalten	1.179,7	26,6	1.153,2

Lfd. Nr.	Abfall-schlüssel	Abfallbezeichnung	Aufkommen in Mg		
			Gesamt	davon	
				Beseitigung	Verwertung
125	160121*	gefährliche Bauteile mit Ausnahme derjenigen, die unter 16 01 07 bis 16 01 11, 16 01 13 und 16 01 14 fallen	45,2	-	45,2
126	160209*	Transformatoren und Kondensatoren, die PCB enthalten	103,5	103,5	-
127	160211*	gebrauchte Geräte, die teil- und vollhalogenierte Fluorchlorkohlenwasserstoffe enthalten	79,2	-	79,2
128	160212*	gebrauchte Geräte, die freies Asbest enthalten	5,3	-	5,3
129	160213*	gefährliche Bestandteile enthaltende gebrauchte Geräte mit Ausnahme derjenigen, die unter 16 02 09 bis 16 02 12 fallen	1.481,0	-	1.481,0
130	160215*	aus gebrauchten Geräten entfernte gefährliche Bestandteile	4,0	-	4,0
131	160303*	anorganische Abfälle, die gefährliche Stoffe enthalten	125,1	101,9	23,2
132	160305*	organische Abfälle, die gefährliche Stoffe enthalten	181,9	181,9	-
133	160307*	metallisches Quecksilber	0,0	-	0,0
134	160403*	andere Explosivabfälle	1,4	1,4	-
135	160504*	gefährliche Stoffe enthaltende Gase in Druckbehältern (einschließlich Halonen)	234,1	95,2	138,9
136	160506*	Laborchemikalien, die aus gefährlichen Stoffen bestehen oder solche enthalten, einschließlich Gemische von Laborchemikalien	8,9	8,9	-
137	160507*	gebrauchte anorganische Chemikalien, die aus gefährlichen Stoffen bestehen oder solche enthalten	249,4	246,5	2,9
138	160508*	gebrauchte organische Chemikalien, die aus gefährlichen Stoffen bestehen oder solche enthalten	281,1	280,7	0,4
139	160601*	Bleibatterien	10.044,9	4,6	10.040,3
140	160602*	Ni-Cd-Batterien	48,1	0,6	47,5
141	160606*	getrennt gesammelte Elektrolyte aus Batterien und Akkumulatoren	4,0	4,0	-
142	160708*	ölhaltige Abfälle	3.301,3	3.297,1	4,1
143	160709*	Abfälle, die sonstige gefährliche Stoffe enthalten	1.379,1	1.379,1	-
144	160802*	gebrauchte Katalysatoren, die gefährliche Übergangsmetalle(3) oder deren Verbindungen enthalten	709,0	-	709,0
145	160807*	gebrauchte Katalysatoren, die durch gefährliche Stoffe verunreinigt sind	757,0	352,9	404,1
146	161001*	wässrige flüssige Abfälle, die gefährliche Stoffe enthalten	64,6	64,6	-
147	161105*	Auskleidungen und feuerfeste Materialien aus nichtmetallurgischen Prozessen, die gefährliche Stoffe enthalten	359,9	359,9	-
148	170106*	Gemische aus oder getrennte Fraktionen von Beton, Ziegeln, Fliesen und Keramik, die gefährliche Stoffe enthalten	86.028,3	80.225,1	5.803,1
149	170204*	Glas, Kunststoff und Holz, die gefährliche Stoffe enthalten oder durch gefährliche Stoffe verunreinigt sind	42.694,9	152,0	42.542,9
150	170301*	kohlenteerhaltige Bitumengemische	21.932,6	6.481,5	15.451,1
151	170303*	Kohlenteer und teerhaltige Produkte	26.923,1	4.438,7	22.484,4
152	170409*	Metallabfälle, die durch gefährliche Stoffe verunreinigt sind	211,2	2,5	208,7
153	170410*	Kabel, die Öl, Kohlenteer oder andere gefährliche Stoffe enthalten	1.195,6	-	1.195,6
154	170503*	Boden und Steine, die gefährliche Stoffe enthalten	80.669,6	66.132,6	14.537,0
155	170505*	Baggergut, das gefährliche Stoffe enthält	14.447,3	14.447,3	-
156	170507*	Gleisschotter, der gefährliche Stoffe enthält	13.039,5	4.083,0	8.956,5
157	170601*	Dämmmaterial, das Asbest enthält	1.249,8	1.249,8	-
158	170603*	anderes Dämmmaterial, das aus gefährlichen Stoffen besteht oder solche Stoffe enthält	10.519,3	10.455,5	63,8
159	170605*	asbesthaltige Baustoff	44.475,2	44.475,2	-
160	170801*	Baustoffe auf Gipsbasis, die durch gefährliche Stoffe verunreinigt sind	90,5	90,5	-

Lfd. Nr.	Abfallschlüssel	Abfallbezeichnung	Aufkommen in Mg		
			Gesamt	davon	
				Beseitigung	Verwertung
161	170902*	Bau- und Abbruchabfälle, die PCB enthalten (z.B. PCB-haltige Dichtungsmassen, PCB-haltige Bodenbeläge auf Harzbasis, PCB-haltige Isolierverglasungen, PCB-haltige Kondensatoren)	2,3	2,3	-
162	170903*	sonstige Bau- und Abbruchabfälle (einschließlich gemischte Abfälle), die gefährliche Stoffe enthalten	5.458,1	5.458,1	-
163	180103*	Abfälle, an deren Sammlung und Entsorgung aus infektionspräventiver Sicht besondere Anforderungen gestellt werden	351,9	351,9	-
164	180106*	Chemikalien, die aus gefährlichen Stoffen bestehen oder solche enthalten	1,3	1,3	-
165	180108*	zytotoxische und zytostatische Arzneimittel	32,1	32,1	-
166	180110*	Amalgamabfälle aus der Zahnmedizin	5,8	-	5,8
167	180202*	Abfälle, an deren Sammlung und Entsorgung aus infektionspräventiver Sicht besondere Anforderungen gestellt werden	2,4	2,4	-
168	180205*	Chemikalien, die aus gefährlichen Stoffen bestehen oder solche enthalten	0,0	-	0,0
169	190105*	Filterkuchen aus der Abgasbehandlung	1.229,7	1.209,9	19,8
170	190106*	wässrige flüssige Abfälle aus der Abgasbehandlung und andere wässrige flüssige Abfälle	16,1	16,1	-
171	190107*	feste Abfälle aus der Abgasbehandlung	60.938,5	2.861,4	58.077,1
172	190110*	gebrauchte Aktivkohle aus der Abgasbehandlung	2,6	2,6	-
173	190111*	Rost- und Kesselaschen sowie Schlacken, die gefährliche Stoffe enthalten	196.636,0	179.823,9	16.812,1
174	190113*	Filterstaub, der gefährliche Stoffe enthält	41.041,2	13.353,6	27.687,6
175	190115*	Kesselstaub, der gefährliche Stoffe enthält	14.458,8	6.950,3	7.508,5
176	190204*	vorgemischte Abfälle, die wenigstens einen gefährlichen Abfall enthalten	7.218,7	5.542,8	1.675,9
177	190205*	Schlämme aus der physikalisch-chemischen Behandlung, die gefährliche Stoffe enthalten	3.087,7	3.063,0	24,7
178	190207*	Öl und Konzentrate aus Abtrennprozessen	1.428,3	18,5	1.409,8
179	190208*	flüssige brennbare Abfälle, die gefährliche Stoffe enthalten	1.147,6	1.130,4	17,2
180	190209*	feste brennbare Abfälle, die gefährliche Stoffe enthalten	205,0	205,0	-
181	190211*	sonstige Abfälle, die gefährliche Stoffe enthalten	133,4	111,8	21,6
182	190304*	als gefährlich eingestufte teilweise stabilisierte Abfälle, mit Ausnahme derjenigen, die unter 19 03 08 fallen	20.290,0	20.290,0	-
183	190702*	Deponiesickerwasser, das gefährliche Stoffe enthält	8.217,3	8.217,3	-
184	190806*	gesättigte oder verbrauchte Ionenaustauscherharze	19,5	19,5	-
185	190810*	Fett- und Ölmischungen aus Ölabscheidern mit Ausnahme derjenigen, die unter 19 08 09 fallen	14,4	14,4	-
186	190811*	Schlämme aus der biologischen Behandlung von industriellem Abwasser, die gefährliche Stoffe enthalten	123,7	123,7	-
187	190813*	Schlämme aus einer anderen Behandlung von industriellem Abwasser, die gefährliche Stoffe enthalten	39.614,8	27.740,9	11.873,9
188	191003*	Schredderleichtfraktionen und Staub, die gefährliche Stoffe enthalten	43,5	43,5	-
189	191206*	Holz, das gefährliche Stoffe enthält	19.353,7	-	19.353,7
190	191211*	sonstige Abfälle (einschließlich Materialmischungen) aus der mechanischen Behandlung von Abfällen, die gefährliche Stoffe enthalten	30.811,1	13.490,8	17.320,3
191	191301*	feste Abfälle aus der Sanierung von Böden, die gefährliche Stoffe enthalten	999,3	999,3	-
192	191303*	Schlämme aus der Sanierung von Böden, die gefährliche Stoffe enthalten	16.127,2	16.127,2	-
193	191305*	Schlämme aus der Sanierung von Grundwasser, die gefährliche Stoffe enthalten	9,2	9,2	-

Lfd. Nr.	Abfall-schlüssel	Abfallbezeichnung	Aufkommen in Mg		
			Gesamt	davon	
				Beseitigung	Verwertung
194	191307*	wässrige flüssige Abfälle und wässrige Konzentrate aus der Sanierung von Grundwasser, die gefährliche Stoffe enthalten	288,3	288,3	-
195	200113*	Lösemittel	531,2	499,4	31,8
196	200114*	Säuren	24,0	23,9	0,1
197	200115*	Laugen	12,9	12,9	0,0
198	200117*	Fotochemikalien	9,4	9,4	-
199	200119*	Pestizide	89,9	87,9	1,9
200	200121*	Leuchtstoffröhren und andere quecksilberhaltige Abfälle	111,2	0,2	110,9
201	200123*	gebrauchte Geräte, die Fluorchlorkohlenwasserstoffe enthalten	3.080,1	-	3.080,1
202	200126*	Öle und Fette mit Ausnahme derjenigen, die unter 20 01 25 fallen	239,5	204,0	35,5
203	200127*	Farben, Druckfarben, Klebstoffe und Kunstharze, die gefährliche Stoffe enthalten	2.671,4	2.472,6	198,8
204	200129*	Reinigungsmittel, die gefährliche Stoffe enthalten	66,9	66,9	-
205	200133*	Batterien und Akkumulatoren, die unter 16 06 01, 16 06 02 oder 16 06 03 fallen, sowie gemischte Batterien und Akkumulatoren, die solche Batterien enthalten	72,1	0,2	72,0
206	200135*	gebrauchte elektrische und elektronische Geräte, die gefährliche Bauteile enthalten, mit Ausnahme derjenigen, die unter 20 01 21 und 20 01 23 fallen	11.819,8	3,4	11.816,4
207	200137*	Holz, das gefährliche Stoffe enthält	3.468,7		3.468,7

- = nichts vorhanden

0 = weniger als 0,05 Mg, jedoch mehr als nichts