

**Wirkbereich  
Flughafen  
Teil Berlin**  
HSD: 1.299  
 $\Delta$ HSD: - 272

**Schönefeld**  
HSD: 153  
 $\Delta$ HSD: - 190

**Eichwalde**  
HSD: 0  
 $\Delta$ HSD: - 315

**Gosen-Neu  
Zittau**  
HSD: 107  
 $\Delta$ HSD: + 107

**Großbeeren**  
HSD: 99  
 $\Delta$ HSD: + 37

**Schulzen-  
dorf**  
HSD: 24  
 $\Delta$ HSD: - 228

**Zeuthen**  
HSD: 0  
 $\Delta$ HSD: - 53

**Blankenfelde-  
Mahlow**  
HSD: 1.280  
 $\Delta$ HSD: - 310

**Wildau**  
HSD: 0  
 $\Delta$ HSD: - 69

**Königs Wusterhausen**  
HSD: 3  
 $\Delta$ HSD: - 138

**Ludwigsfelde**  
HSD: 91  
 $\Delta$ HSD: - 600

**Rangsdorf**  
HSD: 73  
 $\Delta$ HSD: + 56

**Mittenwalde**  
HSD: 0  
 $\Delta$ HSD: + 0

**Flughafen BerlinBrandenburg  
Rahmenplan zur Lärmaktionsplanung  
Verkehrsflughafen BerlinBrandenburg (BER)**

Differenz Lärmbetroffenheit zu Status Quo, Fluglärm  
[highly sleep disturbed]

Verkehr 2023 - Variante 07A1-1+25A1-1  
(VBUF-DES 2023 EDDB 09.05.2017 QSI)

- > 1250 Personen Abnahme HSD geg. Ist-Zustand
- > 1000 Personen Abnahme HSD geg. Ist-Zustand
- > 750 Personen Abnahme HSD geg. Ist-Zustand
- > 500 Personen Abnahme HSD geg. Ist-Zustand
- > 400 Personen Abnahme HSD geg. Ist-Zustand
- > 300 Personen Abnahme HSD geg. Ist-Zustand
- > 200 Personen Abnahme HSD geg. Ist-Zustand
- > 100 Personen Abnahme HSD geg. Ist-Zustand
- > 50 Personen Abnahme HSD geg. Ist-Zustand
- > 0 Personen Abnahme HSD geg. Ist-Zustand
- > 0 Personen Zunahme HSD geg. Ist-Zustand
- > 50 Personen Zunahme HSD geg. Ist-Zustand
- > 100 Personen Zunahme HSD geg. Ist-Zustand
- > 150 Personen Zunahme HSD geg. Ist-Zustand
- > 200 Personen Zunahme HSD geg. Ist-Zustand
- > 250 Personen Zunahme HSD geg. Ist-Zustand
- > 300 Personen Zunahme HSD geg. Ist-Zustand

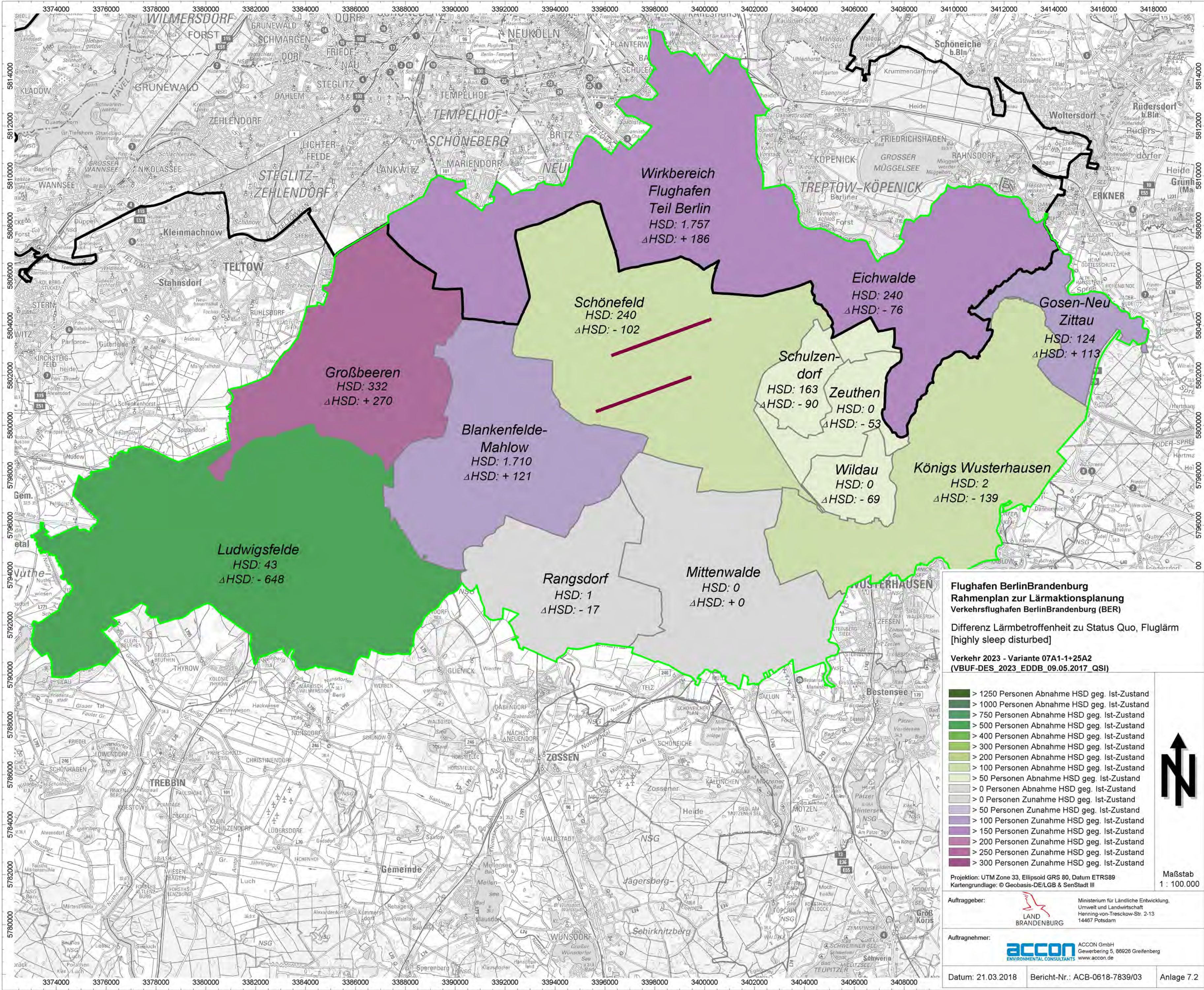


Projektion: UTM Zone 33, Ellipsoid GRS 80, Datum ETRS89  
Kartengrundlage: © Geobasis-DE/LGB & SenStadt III

Auftraggeber: **LAND BRANDENBURG** Ministerium für Ländliche Entwicklung, Umwelt und Landwirtschaft, Henning-von-Tresckow-Str. 2-13, 14467 Potsdam

Auftragnehmer: **accon ENVIRONMENTAL CONSULTANTS** ACCON GmbH, Gewerberg 5, 88926 Greifenberg, www.accon.de





Wirkbereich  
Flughafen  
Teil Berlin  
HSD: 1.757  
 $\Delta$ HSD: + 186

Schönefeld  
HSD: 240  
 $\Delta$ HSD: - 102

Eichwalde  
HSD: 240  
 $\Delta$ HSD: - 76

Gosen-Neu  
Zittau  
HSD: 124  
 $\Delta$ HSD: + 113

Großbeeren  
HSD: 332  
 $\Delta$ HSD: + 270

Schulzen-  
dorf  
HSD: 163  
 $\Delta$ HSD: - 90

Zeuthen  
HSD: 0  
 $\Delta$ HSD: - 53

Blankenfelde-  
Mahlow  
HSD: 1.710  
 $\Delta$ HSD: + 121

Wildau  
HSD: 0  
 $\Delta$ HSD: - 69

Königs Wusterhausen  
HSD: 2  
 $\Delta$ HSD: - 139

Ludwigsfelde  
HSD: 43  
 $\Delta$ HSD: - 648

Rangsdorf  
HSD: 1  
 $\Delta$ HSD: - 17

Mittenwalde  
HSD: 0  
 $\Delta$ HSD: + 0

**Flughafen BerlinBrandenburg  
Rahmenplan zur Lärmaktionsplanung  
Verkehrsflughafen BerlinBrandenburg (BER)**

Differenz Lärmbetroffenheit zu Status Quo, Fluglärm  
[highly sleep disturbed]

Verkehr 2023 - Variante 07A1-1+25A2  
(VBUF-DES 2023 EDDB 09.05.2017 QSI)

- > 1250 Personen Abnahme HSD geg. Ist-Zustand
- > 1000 Personen Abnahme HSD geg. Ist-Zustand
- > 750 Personen Abnahme HSD geg. Ist-Zustand
- > 500 Personen Abnahme HSD geg. Ist-Zustand
- > 400 Personen Abnahme HSD geg. Ist-Zustand
- > 300 Personen Abnahme HSD geg. Ist-Zustand
- > 200 Personen Abnahme HSD geg. Ist-Zustand
- > 100 Personen Abnahme HSD geg. Ist-Zustand
- > 50 Personen Abnahme HSD geg. Ist-Zustand
- > 0 Personen Abnahme HSD geg. Ist-Zustand
- > 0 Personen Zunahme HSD geg. Ist-Zustand
- > 50 Personen Zunahme HSD geg. Ist-Zustand
- > 100 Personen Zunahme HSD geg. Ist-Zustand
- > 150 Personen Zunahme HSD geg. Ist-Zustand
- > 200 Personen Zunahme HSD geg. Ist-Zustand
- > 250 Personen Zunahme HSD geg. Ist-Zustand
- > 300 Personen Zunahme HSD geg. Ist-Zustand



Projektion: UTM Zone 33, Ellipsoid GRS 80, Datum ETRS89  
Kartengrundlage: © Geobasis-DE/LGB & SenStadt III

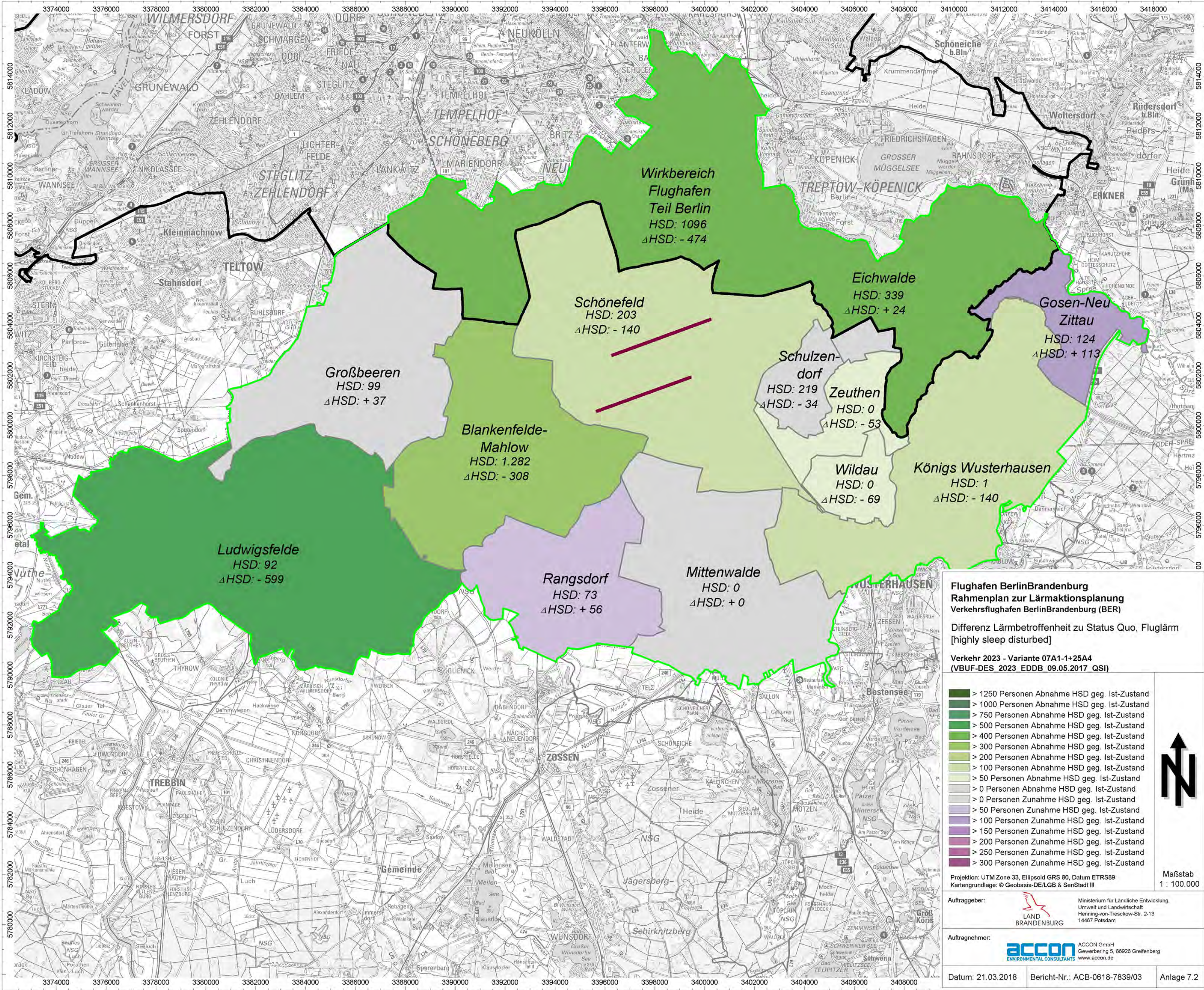
Auftraggeber: **LAND BRANDENBURG**  
Ministerium für Ländliche Entwicklung,  
Umwelt und Landwirtschaft  
Henning-von-Tresckow-Str. 2-13  
14467 Potsdam

Auftragnehmer: **ACCON** ENVIRONMENTAL CONSULTANTS  
ACCON GmbH  
Gewerberg 5, 88926 Greifenberg  
www.accon.de

Datum: 21.03.2018 Bericht-Nr.: ACB-0618-7839/03 Anlage 7.2

Maßstab  
1 : 100.000





Wirkbereich  
Flughafen  
Teil Berlin  
HSD: 1096  
ΔHSD: - 474

Schönefeld  
HSD: 203  
ΔHSD: - 140

Eichwalde  
HSD: 339  
ΔHSD: + 24

Gosen-Neu  
Zittau  
HSD: 124  
ΔHSD: + 113

Großbeeren  
HSD: 99  
ΔHSD: + 37

Schulzen-  
dorf  
HSD: 219  
ΔHSD: - 34

Zeuthen  
HSD: 0  
ΔHSD: - 53

Blankenfelde-  
Mahlow  
HSD: 1.282  
ΔHSD: - 308

Wildau  
HSD: 0  
ΔHSD: - 69

Königs Wusterhausen  
HSD: 1  
ΔHSD: - 140

Ludwigsfelde  
HSD: 92  
ΔHSD: - 599

Rangsdorf  
HSD: 73  
ΔHSD: + 56

Mittenwalde  
HSD: 0  
ΔHSD: + 0

**Flughafen BerlinBrandenburg  
Rahmenplan zur Lärmaktionsplanung  
Verkehrsflughafen BerlinBrandenburg (BER)**

Differenz Lärmbetroffenheit zu Status Quo, Fluglärm  
[highly sleep disturbed]

Verkehr 2023 - Variante 07A1-1+25A4  
(VBUF-DES 2023 EDDB 09.05.2017 QSI)

- > 1250 Personen Abnahme HSD geg. Ist-Zustand
- > 1000 Personen Abnahme HSD geg. Ist-Zustand
- > 750 Personen Abnahme HSD geg. Ist-Zustand
- > 500 Personen Abnahme HSD geg. Ist-Zustand
- > 400 Personen Abnahme HSD geg. Ist-Zustand
- > 300 Personen Abnahme HSD geg. Ist-Zustand
- > 200 Personen Abnahme HSD geg. Ist-Zustand
- > 100 Personen Abnahme HSD geg. Ist-Zustand
- > 50 Personen Abnahme HSD geg. Ist-Zustand
- > 0 Personen Abnahme HSD geg. Ist-Zustand
- > 0 Personen Zunahme HSD geg. Ist-Zustand
- > 50 Personen Zunahme HSD geg. Ist-Zustand
- > 100 Personen Zunahme HSD geg. Ist-Zustand
- > 150 Personen Zunahme HSD geg. Ist-Zustand
- > 200 Personen Zunahme HSD geg. Ist-Zustand
- > 250 Personen Zunahme HSD geg. Ist-Zustand
- > 300 Personen Zunahme HSD geg. Ist-Zustand



Projektion: UTM Zone 33, Ellipsoid GRS 80, Datum ETRS89  
Kartengrundlage: © Geobasis-DE/LGB & SenStadt III

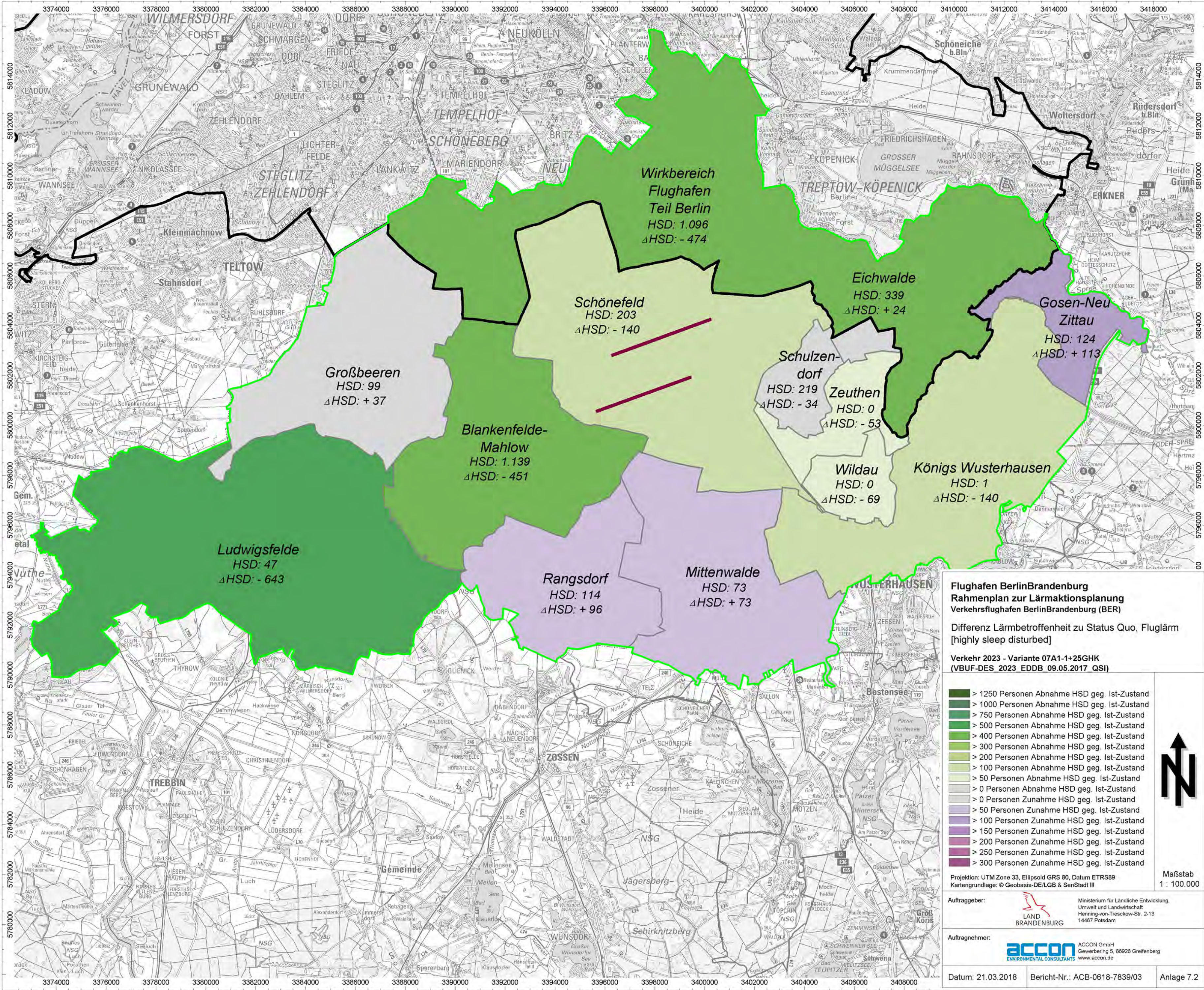
Auftraggeber: **LAND BRANDENBURG**  
Ministerium für Ländliche Entwicklung,  
Umwelt und Landwirtschaft  
Henning-von-Tresckow-Str. 2-13  
14467 Potsdam

Auftragnehmer: **accon** ENVIRONMENTAL CONSULTANTS  
ACCON GmbH  
Gewerberg 5, 88926 Greifenberg  
www.accon.de

Datum: 21.03.2018 Bericht-Nr.: ACB-0618-7839/03 Anlage 7.2

Maßstab  
1 : 100.000





**Flughafen BerlinBrandenburg**  
**Rahmenplan zur Lärmaktionsplanung**  
**Verkehrsflughafen BerlinBrandenburg (BER)**

Differenz Lärmbetroffenheit zu Status Quo, Fluglärm  
 [highly sleep disturbed]

Verkehr 2023 - Variante 07A1-1+25GHK  
 (VBUF-DES 2023 EDDB 09.05.2017 QSI)

- > 1250 Personen Abnahme HSD geg. Ist-Zustand
- > 1000 Personen Abnahme HSD geg. Ist-Zustand
- > 750 Personen Abnahme HSD geg. Ist-Zustand
- > 500 Personen Abnahme HSD geg. Ist-Zustand
- > 400 Personen Abnahme HSD geg. Ist-Zustand
- > 300 Personen Abnahme HSD geg. Ist-Zustand
- > 200 Personen Abnahme HSD geg. Ist-Zustand
- > 100 Personen Abnahme HSD geg. Ist-Zustand
- > 50 Personen Abnahme HSD geg. Ist-Zustand
- > 0 Personen Abnahme HSD geg. Ist-Zustand
- > 0 Personen Zunahme HSD geg. Ist-Zustand
- > 50 Personen Zunahme HSD geg. Ist-Zustand
- > 100 Personen Zunahme HSD geg. Ist-Zustand
- > 150 Personen Zunahme HSD geg. Ist-Zustand
- > 200 Personen Zunahme HSD geg. Ist-Zustand
- > 250 Personen Zunahme HSD geg. Ist-Zustand
- > 300 Personen Zunahme HSD geg. Ist-Zustand

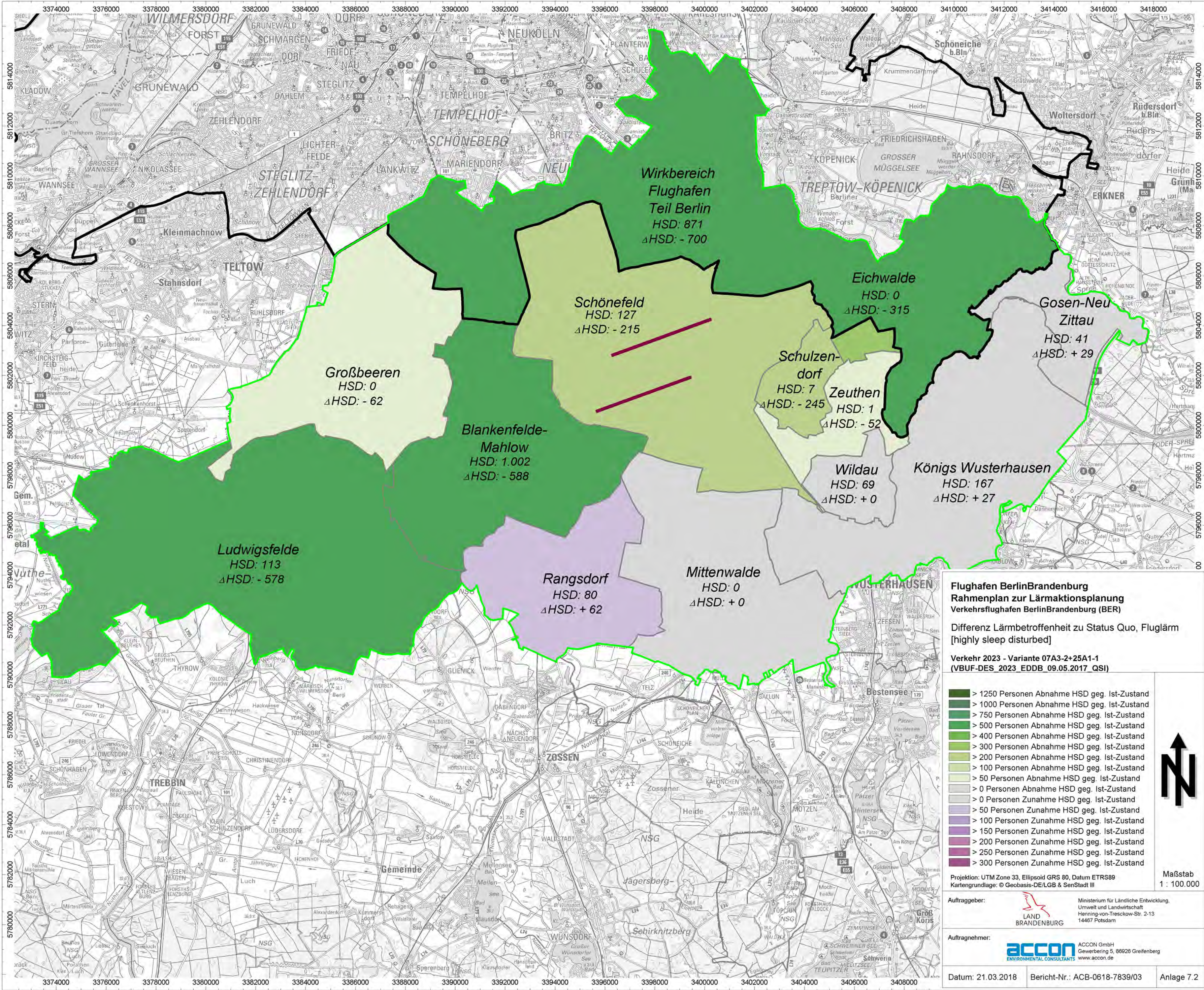
Projektion: UTM Zone 33, Ellipsoid GRS 80, Datum ETRS89  
 Kartengrundlage: © Geobasis-DE/LGB & SenStadt III

Maßstab  
 1 : 100.000

Auftraggeber:  
 LAND BRANDENBURG  
 Ministerium für Ländliche Entwicklung,  
 Umwelt und Landwirtschaft  
 Henning-von-Tresckow-Str. 2-13  
 14467 Potsdam

Auftragnehmer:  
 accon ENVIRONMENTAL CONSULTANTS  
 ACCON GmbH  
 Gewerberg 5, 88926 Greifenberg  
 www.accon.de





**Flughafen BerlinBrandenburg**  
**Rahmenplan zur Lärmaktionsplanung**  
**Verkehrsflughafen BerlinBrandenburg (BER)**

Differenz Lärmbetroffenheit zu Status Quo, Fluglärm  
 [highly sleep disturbed]

Verkehr 2023 - Variante 07A3-2+25A1-1  
 (VBUF-DES 2023 EDDB 09.05.2017 QSI)

- > 1250 Personen Abnahme HSD geg. Ist-Zustand
- > 1000 Personen Abnahme HSD geg. Ist-Zustand
- > 750 Personen Abnahme HSD geg. Ist-Zustand
- > 500 Personen Abnahme HSD geg. Ist-Zustand
- > 400 Personen Abnahme HSD geg. Ist-Zustand
- > 300 Personen Abnahme HSD geg. Ist-Zustand
- > 200 Personen Abnahme HSD geg. Ist-Zustand
- > 100 Personen Abnahme HSD geg. Ist-Zustand
- > 50 Personen Abnahme HSD geg. Ist-Zustand
- > 0 Personen Abnahme HSD geg. Ist-Zustand
- > 0 Personen Zunahme HSD geg. Ist-Zustand
- > 50 Personen Zunahme HSD geg. Ist-Zustand
- > 100 Personen Zunahme HSD geg. Ist-Zustand
- > 150 Personen Zunahme HSD geg. Ist-Zustand
- > 200 Personen Zunahme HSD geg. Ist-Zustand
- > 250 Personen Zunahme HSD geg. Ist-Zustand
- > 300 Personen Zunahme HSD geg. Ist-Zustand

Projektion: UTM Zone 33, Ellipsoid GRS 80, Datum ETRS89  
 Kartengrundlage: © Geobasis-DE/LGB & SenStadt III

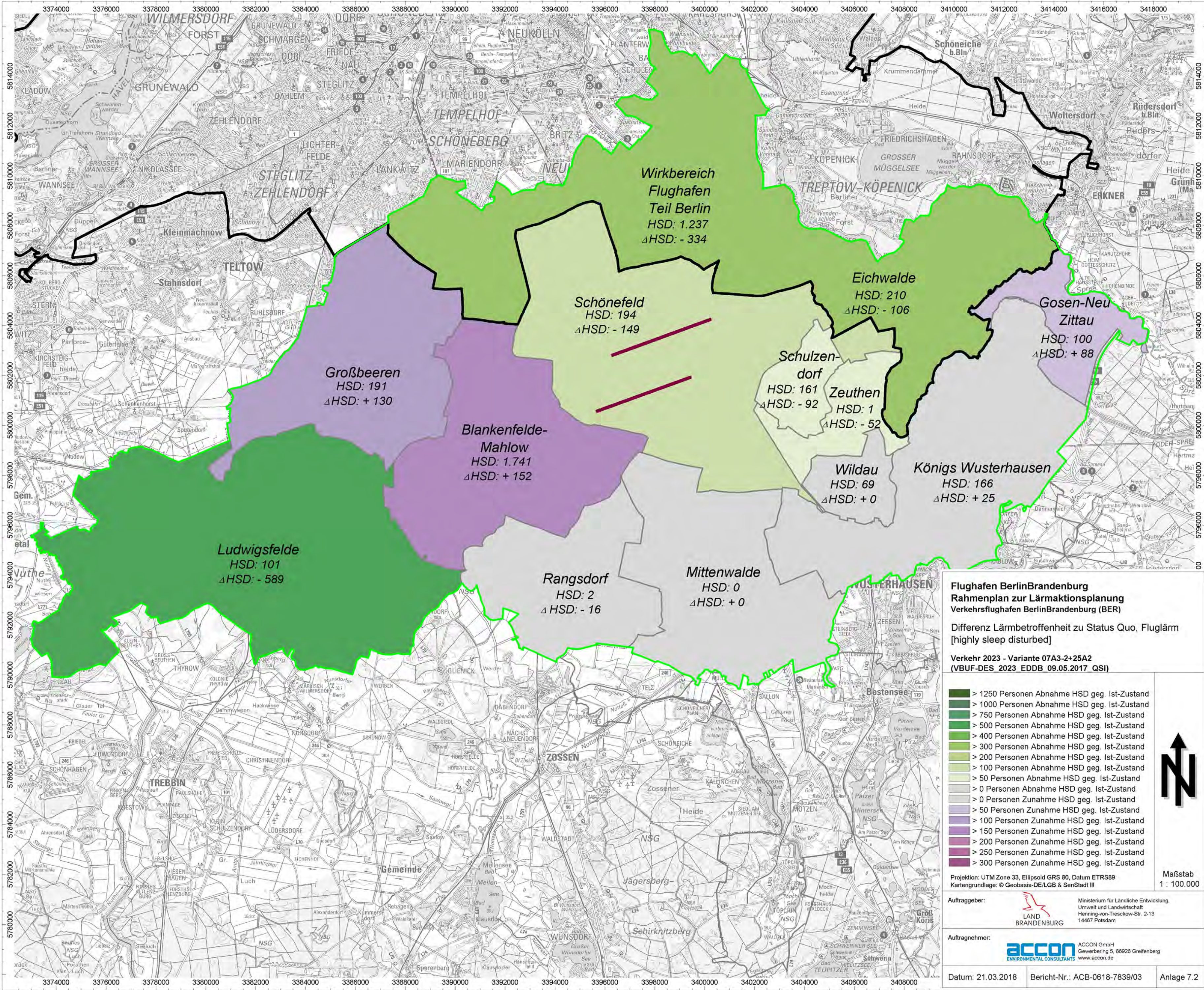
Auftraggeber: **LAND BRANDENBURG**  
 Ministerium für Ländliche Entwicklung,  
 Umwelt und Landwirtschaft  
 Henning-von-Tresckow-Str. 2-13  
 14467 Potsdam

Auftragnehmer: **accon** ENVIRONMENTAL CONSULTANTS  
 ACCON GmbH  
 Gewerberg 5, 88926 Greifenberg  
 www.accon.de



Maßstab  
1 : 100.000





**Wirkbereich Flughafen Teil Berlin**  
 HSD: 1.237  
 $\Delta$ HSD: - 334

**Eichwalde**  
 HSD: 210  
 $\Delta$ HSD: - 106

**Gosen-Neu Zittau**  
 HSD: 100  
 $\Delta$ HSD: + 88

**Schönefeld**  
 HSD: 194  
 $\Delta$ HSD: - 149

**Schulzen- dorf**  
 HSD: 161  
 $\Delta$ HSD: - 92

**Zeuthen**  
 HSD: 1  
 $\Delta$ HSD: - 52

**Großbeeren**  
 HSD: 191  
 $\Delta$ HSD: + 130

**Blankenfelde- Mahlow**  
 HSD: 1.741  
 $\Delta$ HSD: + 152

**Wildau**  
 HSD: 69  
 $\Delta$ HSD: + 0

**Königs Wusterhausen**  
 HSD: 166  
 $\Delta$ HSD: + 25

**Ludwigsfelde**  
 HSD: 101  
 $\Delta$ HSD: - 589

**Rangsdorf**  
 HSD: 2  
 $\Delta$ HSD: - 16

**Mittenwalde**  
 HSD: 0  
 $\Delta$ HSD: + 0

**Flughafen BerlinBrandenburg**  
**Rahmenplan zur Lärmaktionsplanung**  
**Verkehrsflughafen BerlinBrandenburg (BER)**

Differenz Lärmbetroffenheit zu Status Quo, Fluglärm  
 [highly sleep disturbed]

Verkehr 2023 - Variante 07A3-2+25A2  
 (VBUF-DES 2023 EDDB 09.05.2017 QSI)

- > 1250 Personen Abnahme HSD geg. Ist-Zustand
- > 1000 Personen Abnahme HSD geg. Ist-Zustand
- > 750 Personen Abnahme HSD geg. Ist-Zustand
- > 500 Personen Abnahme HSD geg. Ist-Zustand
- > 400 Personen Abnahme HSD geg. Ist-Zustand
- > 300 Personen Abnahme HSD geg. Ist-Zustand
- > 200 Personen Abnahme HSD geg. Ist-Zustand
- > 100 Personen Abnahme HSD geg. Ist-Zustand
- > 50 Personen Abnahme HSD geg. Ist-Zustand
- > 0 Personen Abnahme HSD geg. Ist-Zustand
- > 0 Personen Zunahme HSD geg. Ist-Zustand
- > 50 Personen Zunahme HSD geg. Ist-Zustand
- > 100 Personen Zunahme HSD geg. Ist-Zustand
- > 150 Personen Zunahme HSD geg. Ist-Zustand
- > 200 Personen Zunahme HSD geg. Ist-Zustand
- > 250 Personen Zunahme HSD geg. Ist-Zustand
- > 300 Personen Zunahme HSD geg. Ist-Zustand

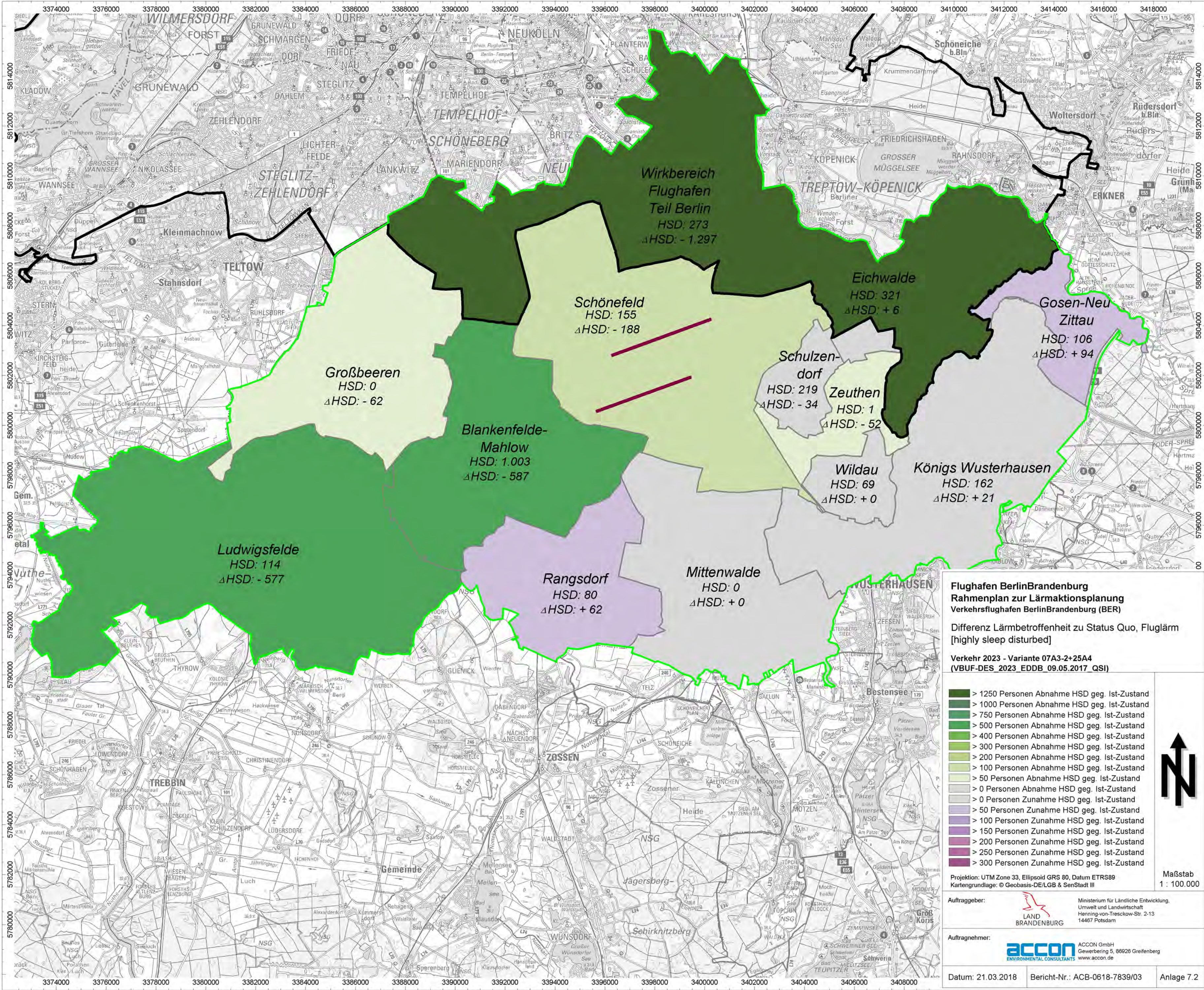
Projektion: UTM Zone 33, Ellipsoid GRS 80, Datum ETRS89  
 Kartengrundlage: © Geobasis-DE/LGB & SenStadt III

**Maßstab**  
 1 : 100.000

Auftraggeber: **LAND BRANDENBURG**  
 Ministerium für Ländliche Entwicklung, Umwelt und Landwirtschaft  
 Henning-von-Tresckow-Str. 2-13  
 14467 Potsdam

Auftragnehmer: **accon** ENVIRONMENTAL CONSULTANTS  
 ACCON GmbH  
 Gewerberg 5, 88926 Greifenberg  
 www.accon.de





**Wirkbereich Flughafen Teil Berlin**  
 HSD: 273  
 ΔHSD: - 1,297

**Schönefeld**  
 HSD: 155  
 ΔHSD: - 188

**Eichwalde**  
 HSD: 321  
 ΔHSD: + 6

**Gosen-Neu Zittau**  
 HSD: 106  
 ΔHSD: + 94

**Großbeeren**  
 HSD: 0  
 ΔHSD: - 62

**Schulzen- dorf**  
 HSD: 219  
 ΔHSD: - 34

**Zeuthen**  
 HSD: 1  
 ΔHSD: - 52

**Blankenfelde- Mahlow**  
 HSD: 1.003  
 ΔHSD: - 587

**Wildau**  
 HSD: 69  
 ΔHSD: + 0

**Königs Wusterhausen**  
 HSD: 162  
 ΔHSD: + 21

**Ludwigsfelde**  
 HSD: 114  
 ΔHSD: - 577

**Rangsdorf**  
 HSD: 80  
 ΔHSD: + 62

**Mittenwalde**  
 HSD: 0  
 ΔHSD: + 0

**Flughafen BerlinBrandenburg  
 Rahmenplan zur Lärmaktionsplanung  
 Verkehrsflughafen BerlinBrandenburg (BER)**

Differenz Lärmbetroffenheit zu Status Quo, Fluglärm  
 [highly sleep disturbed]

Verkehr 2023 - Variante 07A3-2+25A4  
 (VBUF-DES 2023 EDDB 09.05.2017 QSI)

- > 1250 Personen Abnahme HSD geg. Ist-Zustand
- > 1000 Personen Abnahme HSD geg. Ist-Zustand
- > 750 Personen Abnahme HSD geg. Ist-Zustand
- > 500 Personen Abnahme HSD geg. Ist-Zustand
- > 400 Personen Abnahme HSD geg. Ist-Zustand
- > 300 Personen Abnahme HSD geg. Ist-Zustand
- > 200 Personen Abnahme HSD geg. Ist-Zustand
- > 100 Personen Abnahme HSD geg. Ist-Zustand
- > 50 Personen Abnahme HSD geg. Ist-Zustand
- > 0 Personen Abnahme HSD geg. Ist-Zustand
- > 0 Personen Zunahme HSD geg. Ist-Zustand
- > 50 Personen Zunahme HSD geg. Ist-Zustand
- > 100 Personen Zunahme HSD geg. Ist-Zustand
- > 150 Personen Zunahme HSD geg. Ist-Zustand
- > 200 Personen Zunahme HSD geg. Ist-Zustand
- > 250 Personen Zunahme HSD geg. Ist-Zustand
- > 300 Personen Zunahme HSD geg. Ist-Zustand

Projektion: UTM Zone 33, Ellipsoid GRS 80, Datum ETRS89  
 Kartengrundlage: © Geobasis-DE/LGB & SenStadt III

Auftraggeber: **LAND BRANDENBURG**  
 Ministerium für Ländliche Entwicklung, Umwelt und Landwirtschaft  
 Henning-von-Tresckow-Str. 2-13  
 14467 Potsdam

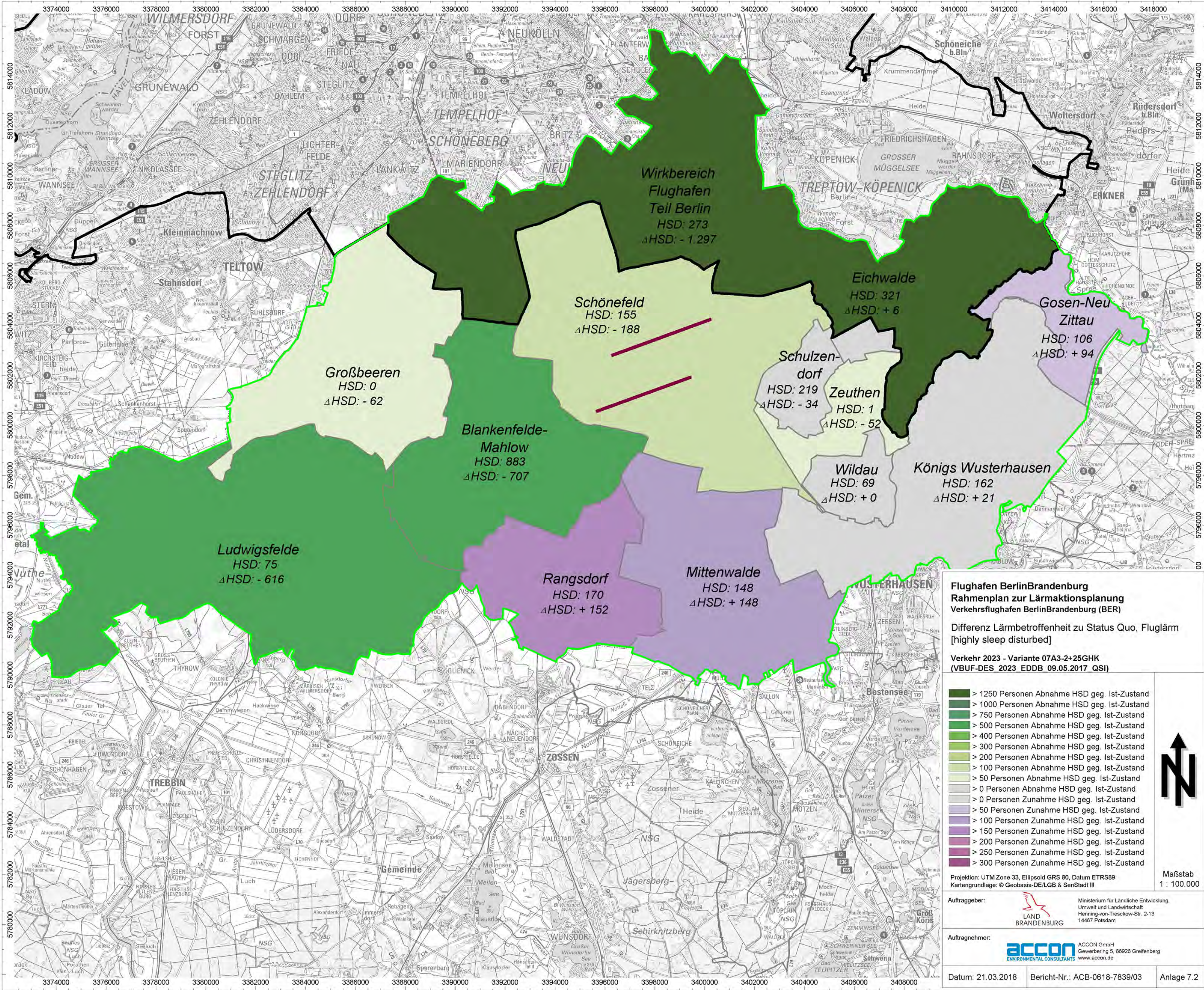
Auftragnehmer: **accon ENVIRONMENTAL CONSULTANTS**  
 ACCON GmbH  
 Gewerberg 5, 88926 Greifenberg  
 www.accon.de

Datum: 21.03.2018 Bericht-Nr.: ACB-0618-7839/03 Anlage 7.2



Maßstab  
 1 : 100.000





**Wirkbereich Flughafen Teil Berlin**  
 HSD: 273  
 $\Delta$ HSD: - 1.297

**Schönefeld**  
 HSD: 155  
 $\Delta$ HSD: - 188

**Eichwalde**  
 HSD: 321  
 $\Delta$ HSD: + 6

**Gosen-Neu Zittau**  
 HSD: 106  
 $\Delta$ HSD: + 94

**Großbeeren**  
 HSD: 0  
 $\Delta$ HSD: - 62

**Schulzen- dorf**  
 HSD: 219  
 $\Delta$ HSD: - 34

**Zeuthen**  
 HSD: 1  
 $\Delta$ HSD: - 52

**Blankenfelde- Mahlow**  
 HSD: 883  
 $\Delta$ HSD: - 707

**Wildau**  
 HSD: 69  
 $\Delta$ HSD: + 0

**Königs Wusterhausen**  
 HSD: 162  
 $\Delta$ HSD: + 21

**Ludwigsfelde**  
 HSD: 75  
 $\Delta$ HSD: - 616

**Rangsdorf**  
 HSD: 170  
 $\Delta$ HSD: + 152

**Mittenwalde**  
 HSD: 148  
 $\Delta$ HSD: + 148

**Flughafen BerlinBrandenburg  
 Rahmenplan zur Lärmaktionsplanung  
 Verkehrsflughafen BerlinBrandenburg (BER)**

Differenz Lärmbetroffenheit zu Status Quo, Fluglärm  
 [highly sleep disturbed]

Verkehr 2023 - Variante 07A3-2+25GHK  
 (VBUF-DES 2023 EDDB 09.05.2017 QSI)

- > 1250 Personen Abnahme HSD geg. Ist-Zustand
- > 1000 Personen Abnahme HSD geg. Ist-Zustand
- > 750 Personen Abnahme HSD geg. Ist-Zustand
- > 500 Personen Abnahme HSD geg. Ist-Zustand
- > 400 Personen Abnahme HSD geg. Ist-Zustand
- > 300 Personen Abnahme HSD geg. Ist-Zustand
- > 200 Personen Abnahme HSD geg. Ist-Zustand
- > 100 Personen Abnahme HSD geg. Ist-Zustand
- > 50 Personen Abnahme HSD geg. Ist-Zustand
- > 0 Personen Abnahme HSD geg. Ist-Zustand
- > 0 Personen Zunahme HSD geg. Ist-Zustand
- > 50 Personen Zunahme HSD geg. Ist-Zustand
- > 100 Personen Zunahme HSD geg. Ist-Zustand
- > 150 Personen Zunahme HSD geg. Ist-Zustand
- > 200 Personen Zunahme HSD geg. Ist-Zustand
- > 250 Personen Zunahme HSD geg. Ist-Zustand
- > 300 Personen Zunahme HSD geg. Ist-Zustand



Projektion: UTM Zone 33, Ellipsoid GRS 80, Datum ETRS89  
 Kartengrundlage: © Geobasis-DE/LGB & SenStadt III

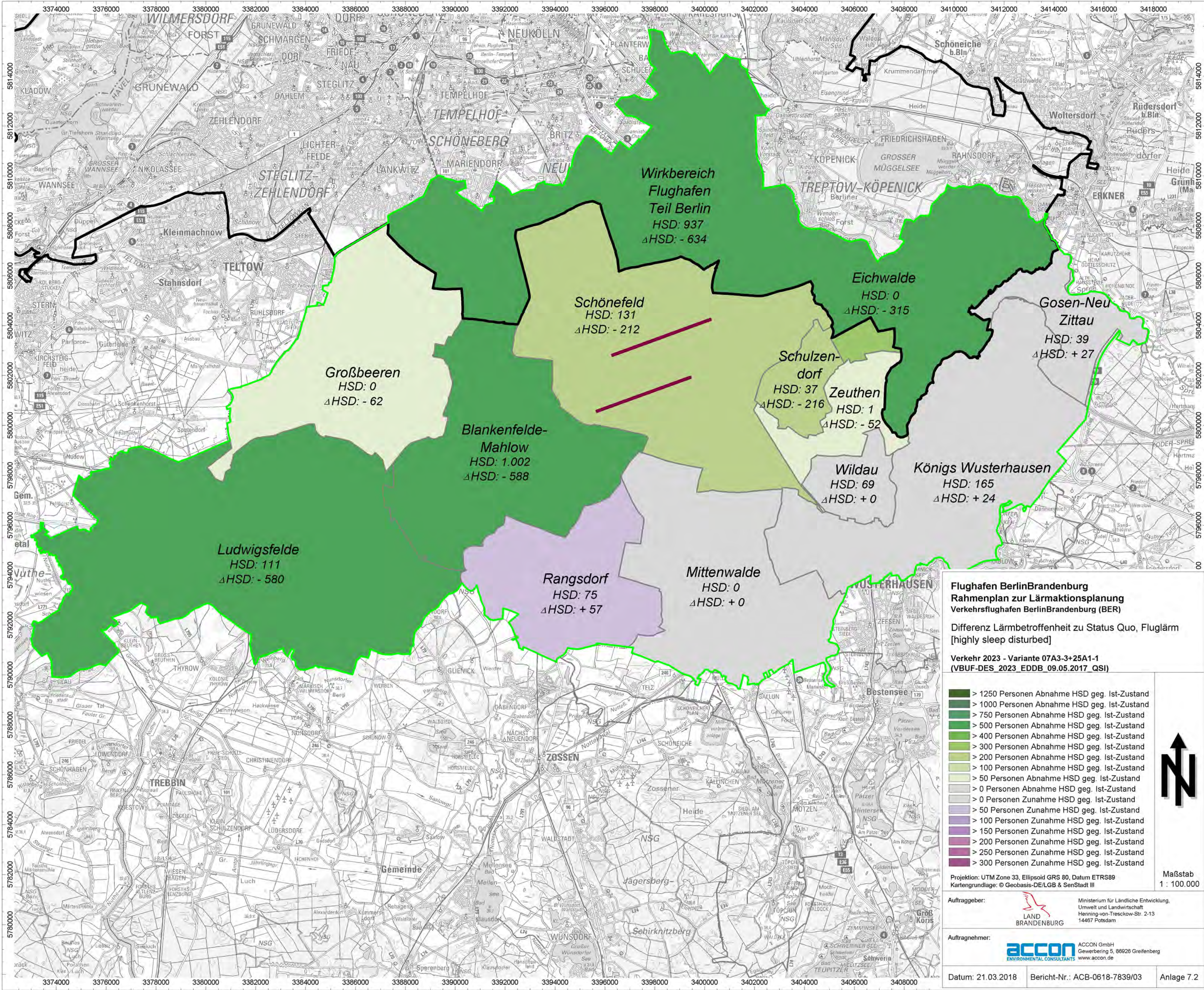
Auftraggeber: **LAND BRANDENBURG**  
 Ministerium für Ländliche Entwicklung, Umwelt und Landwirtschaft  
 Henning-von-Tresckow-Str. 2-13  
 14467 Potsdam

Auftragnehmer: **accon ENVIRONMENTAL CONSULTANTS**  
 ACCON GmbH  
 Gewerberg 5, 88926 Greifenberg  
 www.accon.de

Datum: 21.03.2018 Bericht-Nr.: ACB-0618-7839/03 Anlage 7.2

Maßstab  
 1 : 100.000





**Flughafen BerlinBrandenburg**  
**Rahmenplan zur Lärmaktionsplanung**  
**Verkehrsflughafen BerlinBrandenburg (BER)**

Differenz Lärmbetroffenheit zu Status Quo, Fluglärm  
 [highly sleep disturbed]

Verkehr 2023 - Variante 07A3-3+25A1-1  
 (VBUF-DES 2023 EDDB 09.05.2017 QSI)

- > 1250 Personen Abnahme HSD geg. Ist-Zustand
- > 1000 Personen Abnahme HSD geg. Ist-Zustand
- > 750 Personen Abnahme HSD geg. Ist-Zustand
- > 500 Personen Abnahme HSD geg. Ist-Zustand
- > 400 Personen Abnahme HSD geg. Ist-Zustand
- > 300 Personen Abnahme HSD geg. Ist-Zustand
- > 200 Personen Abnahme HSD geg. Ist-Zustand
- > 100 Personen Abnahme HSD geg. Ist-Zustand
- > 50 Personen Abnahme HSD geg. Ist-Zustand
- > 0 Personen Abnahme HSD geg. Ist-Zustand
- > 0 Personen Zunahme HSD geg. Ist-Zustand
- > 50 Personen Zunahme HSD geg. Ist-Zustand
- > 100 Personen Zunahme HSD geg. Ist-Zustand
- > 150 Personen Zunahme HSD geg. Ist-Zustand
- > 200 Personen Zunahme HSD geg. Ist-Zustand
- > 250 Personen Zunahme HSD geg. Ist-Zustand
- > 300 Personen Zunahme HSD geg. Ist-Zustand

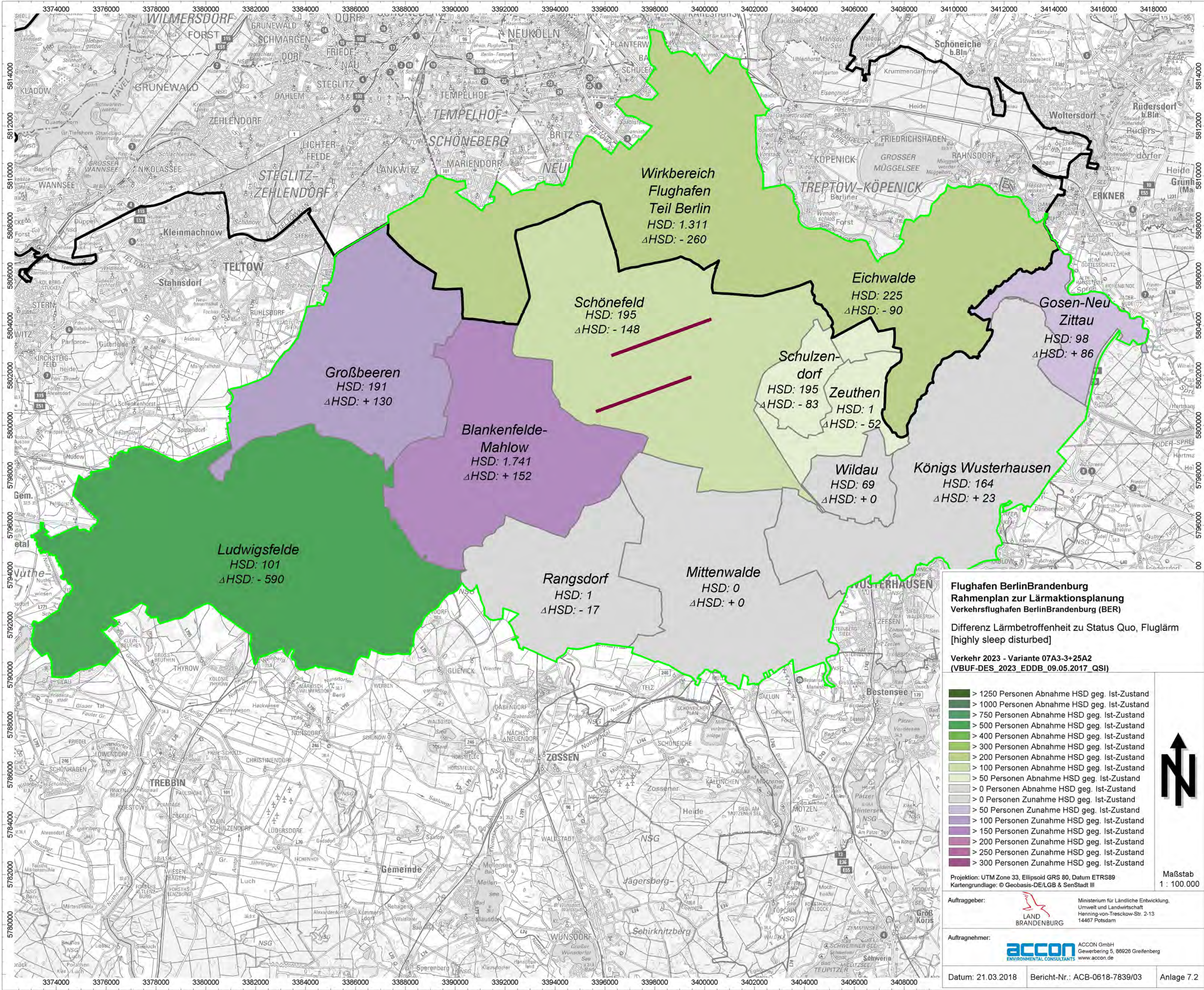
Projektion: UTM Zone 33, Ellipsoid GRS 80, Datum ETRS89  
 Kartengrundlage: © Geobasis-DE/LGB & SenStadt III

**Maßstab**  
1 : 100.000

**Auftraggeber:** **Land Brandenburg**  
 Ministerium für Ländliche Entwicklung,  
 Umwelt und Landwirtschaft  
 Henning-von-Tresckow-Str. 2-13  
 14467 Potsdam

**Auftragnehmer:** **ACCON**  
 ACCON GmbH  
 Gewerberg 5, 88926 Greifenberg  
 www.accon.de





**Flughafen BerlinBrandenburg**  
**Rahmenplan zur Lärmaktionsplanung**  
**Verkehrsflughafen BerlinBrandenburg (BER)**

Differenz Lärmbetroffenheit zu Status Quo, Fluglärm  
 [highly sleep disturbed]

Verkehr 2023 - Variante 07A3-3+25A2  
 (VBUF-DES 2023 EDDB 09.05.2017 QSI)

- > 1250 Personen Abnahme HSD geg. Ist-Zustand
- > 1000 Personen Abnahme HSD geg. Ist-Zustand
- > 750 Personen Abnahme HSD geg. Ist-Zustand
- > 500 Personen Abnahme HSD geg. Ist-Zustand
- > 400 Personen Abnahme HSD geg. Ist-Zustand
- > 300 Personen Abnahme HSD geg. Ist-Zustand
- > 200 Personen Abnahme HSD geg. Ist-Zustand
- > 100 Personen Abnahme HSD geg. Ist-Zustand
- > 50 Personen Abnahme HSD geg. Ist-Zustand
- > 0 Personen Abnahme HSD geg. Ist-Zustand
- > 0 Personen Zunahme HSD geg. Ist-Zustand
- > 50 Personen Zunahme HSD geg. Ist-Zustand
- > 100 Personen Zunahme HSD geg. Ist-Zustand
- > 150 Personen Zunahme HSD geg. Ist-Zustand
- > 200 Personen Zunahme HSD geg. Ist-Zustand
- > 250 Personen Zunahme HSD geg. Ist-Zustand
- > 300 Personen Zunahme HSD geg. Ist-Zustand

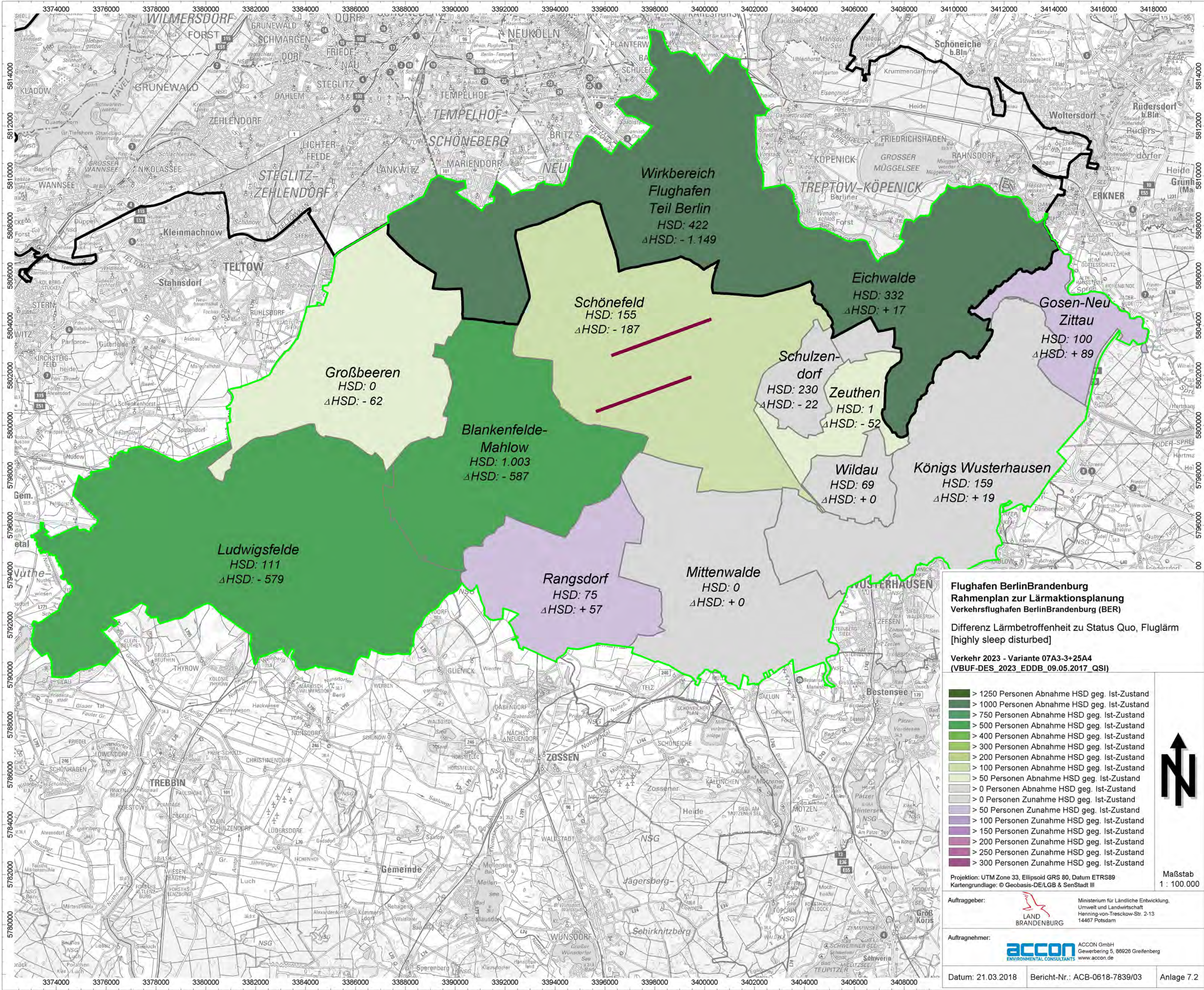
Projektion: UTM Zone 33, Ellipsoid GRS 80, Datum ETRS89  
 Kartengrundlage: © Geobasis-DE/LGB & SenStadt III

Maßstab  
 1 : 100.000

Auftraggeber:  
 LAND BRANDENBURG  
 Ministerium für Ländliche Entwicklung,  
 Umwelt und Landwirtschaft  
 Henning-von-Tresckow-Str. 2-13  
 14467 Potsdam

Auftragnehmer:  
 accon ENVIRONMENTAL CONSULTANTS  
 ACCON GmbH  
 Gewerberg 5, 88926 Greifenberg  
 www.accon.de





**Flughafen Berlin Brandenburg**  
**Rahmenplan zur Lärmaktionsplanung**  
**Verkehrsflughafen Berlin Brandenburg (BER)**

Differenz Lärmbetroffenheit zu Status Quo, Fluglärm  
 [highly sleep disturbed]

Verkehr 2023 - Variante 07A3-3+25A4  
 (VBUF-DES 2023 EDDB 09.05.2017 QSI)

- > 1250 Personen Abnahme HSD geg. Ist-Zustand
- > 1000 Personen Abnahme HSD geg. Ist-Zustand
- > 750 Personen Abnahme HSD geg. Ist-Zustand
- > 500 Personen Abnahme HSD geg. Ist-Zustand
- > 400 Personen Abnahme HSD geg. Ist-Zustand
- > 300 Personen Abnahme HSD geg. Ist-Zustand
- > 200 Personen Abnahme HSD geg. Ist-Zustand
- > 100 Personen Abnahme HSD geg. Ist-Zustand
- > 50 Personen Abnahme HSD geg. Ist-Zustand
- > 0 Personen Abnahme HSD geg. Ist-Zustand
- > 0 Personen Zunahme HSD geg. Ist-Zustand
- > 50 Personen Zunahme HSD geg. Ist-Zustand
- > 100 Personen Zunahme HSD geg. Ist-Zustand
- > 150 Personen Zunahme HSD geg. Ist-Zustand
- > 200 Personen Zunahme HSD geg. Ist-Zustand
- > 250 Personen Zunahme HSD geg. Ist-Zustand
- > 300 Personen Zunahme HSD geg. Ist-Zustand

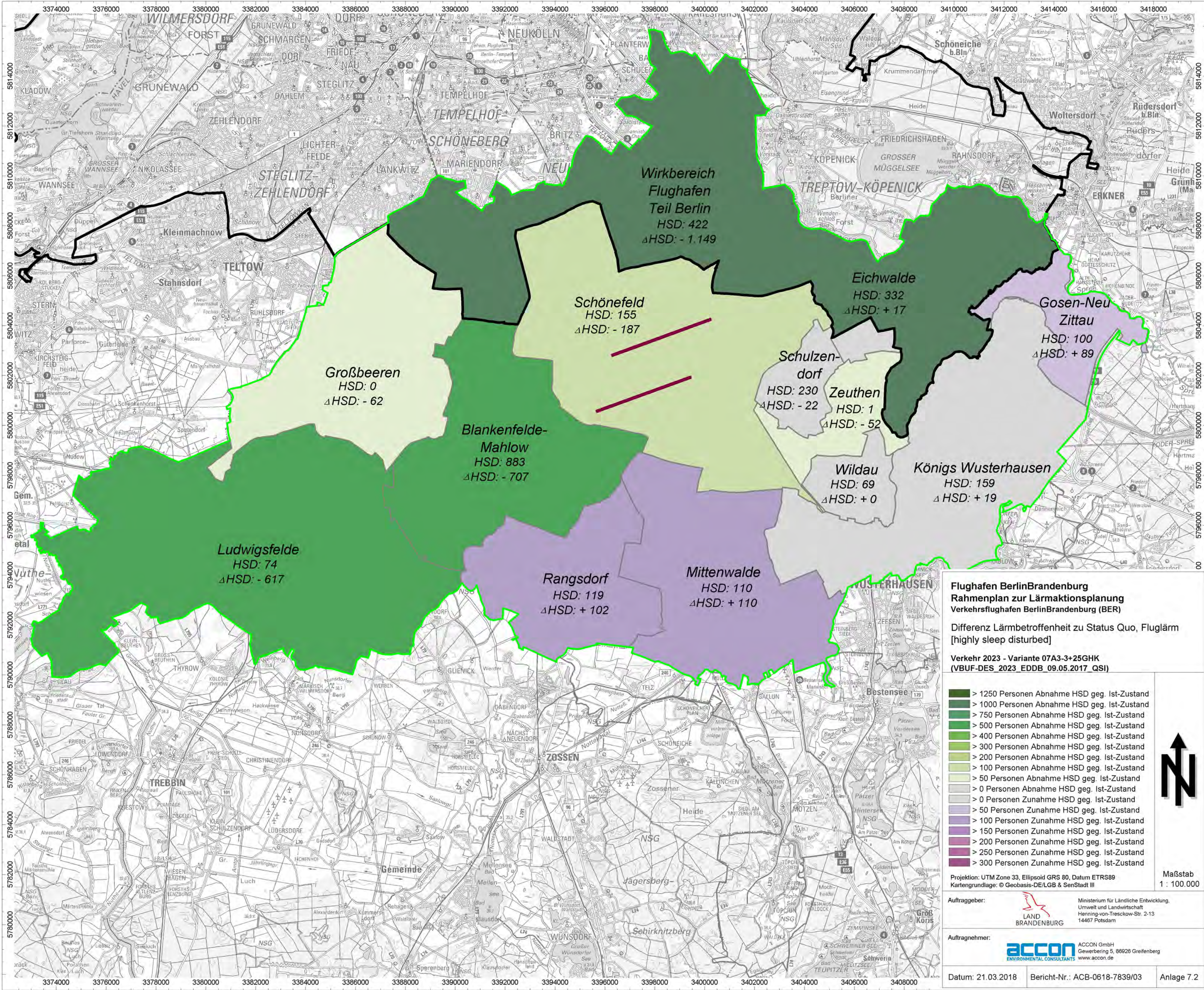
Projektion: UTM Zone 33, Ellipsoid GRS 80, Datum ETRS89  
 Kartengrundlage: © Geobasis-DE/LGB & SenStadt III

Maßstab  
 1 : 100.000

Auftraggeber:  
 LAND BRANDENBURG  
 Ministerium für Ländliche Entwicklung,  
 Umwelt und Landwirtschaft  
 Henning-von-Tresckow-Str. 2-13  
 14467 Potsdam

Auftragnehmer:  
 ACCON  
 ENVIRONMENTAL CONSULTANTS  
 ACCON GmbH  
 Gewerberg 5, 88926 Greifenberg  
 www.accon.de





**Wirkbereich Flughafen Teil Berlin**  
 HSD: 422  
 $\Delta$ HSD: - 1,149

**Schönefeld**  
 HSD: 155  
 $\Delta$ HSD: - 187

**Großbeeren**  
 HSD: 0  
 $\Delta$ HSD: - 62

**Blankenfelde-Mahlow**  
 HSD: 883  
 $\Delta$ HSD: - 707

**Ludwigsfelde**  
 HSD: 74  
 $\Delta$ HSD: - 617

**Rangsdorf**  
 HSD: 119  
 $\Delta$ HSD: + 102

**Mittenwalde**  
 HSD: 110  
 $\Delta$ HSD: + 110

**Schulzen-dorf**  
 HSD: 230  
 $\Delta$ HSD: - 22

**Zeuthen**  
 HSD: 1  
 $\Delta$ HSD: - 52

**Wildau**  
 HSD: 69  
 $\Delta$ HSD: + 0

**Königs Wusterhausen**  
 HSD: 159  
 $\Delta$ HSD: + 19

**Eichwalde**  
 HSD: 332  
 $\Delta$ HSD: + 17

**Gosen-Neu Zittau**  
 HSD: 100  
 $\Delta$ HSD: + 89

**Flughafen BerlinBrandenburg  
 Rahmenplan zur Lärmaktionsplanung  
 Verkehrsflughafen BerlinBrandenburg (BER)**

Differenz Lärmbetroffenheit zu Status Quo, Fluglärm  
 [highly sleep disturbed]

Verkehr 2023 - Variante 07A3-3+25GHK  
 (VBUF-DES 2023 EDDB 09.05.2017 QSI)

- > 1250 Personen Abnahme HSD geg. Ist-Zustand
- > 1000 Personen Abnahme HSD geg. Ist-Zustand
- > 750 Personen Abnahme HSD geg. Ist-Zustand
- > 500 Personen Abnahme HSD geg. Ist-Zustand
- > 400 Personen Abnahme HSD geg. Ist-Zustand
- > 300 Personen Abnahme HSD geg. Ist-Zustand
- > 200 Personen Abnahme HSD geg. Ist-Zustand
- > 100 Personen Abnahme HSD geg. Ist-Zustand
- > 50 Personen Abnahme HSD geg. Ist-Zustand
- > 0 Personen Abnahme HSD geg. Ist-Zustand
- > 0 Personen Zunahme HSD geg. Ist-Zustand
- > 50 Personen Zunahme HSD geg. Ist-Zustand
- > 100 Personen Zunahme HSD geg. Ist-Zustand
- > 150 Personen Zunahme HSD geg. Ist-Zustand
- > 200 Personen Zunahme HSD geg. Ist-Zustand
- > 250 Personen Zunahme HSD geg. Ist-Zustand
- > 300 Personen Zunahme HSD geg. Ist-Zustand

Projektion: UTM Zone 33, Ellipsoid GRS 80, Datum ETRS89  
 Kartengrundlage: © Geobasis-DE/LGB & SenStadt III

Auftraggeber: **LAND BRANDENBURG**  
 Ministerium für Ländliche Entwicklung, Umwelt und Landwirtschaft  
 Henning-von-Tresckow-Str. 2-13  
 14467 Potsdam

Auftragnehmer: **accon ENVIRONMENTAL CONSULTANTS**  
 ACCON GmbH  
 Gewerberg 5, 88926 Greifenberg  
 www.accon.de



Maßstab  
 1 : 100.000