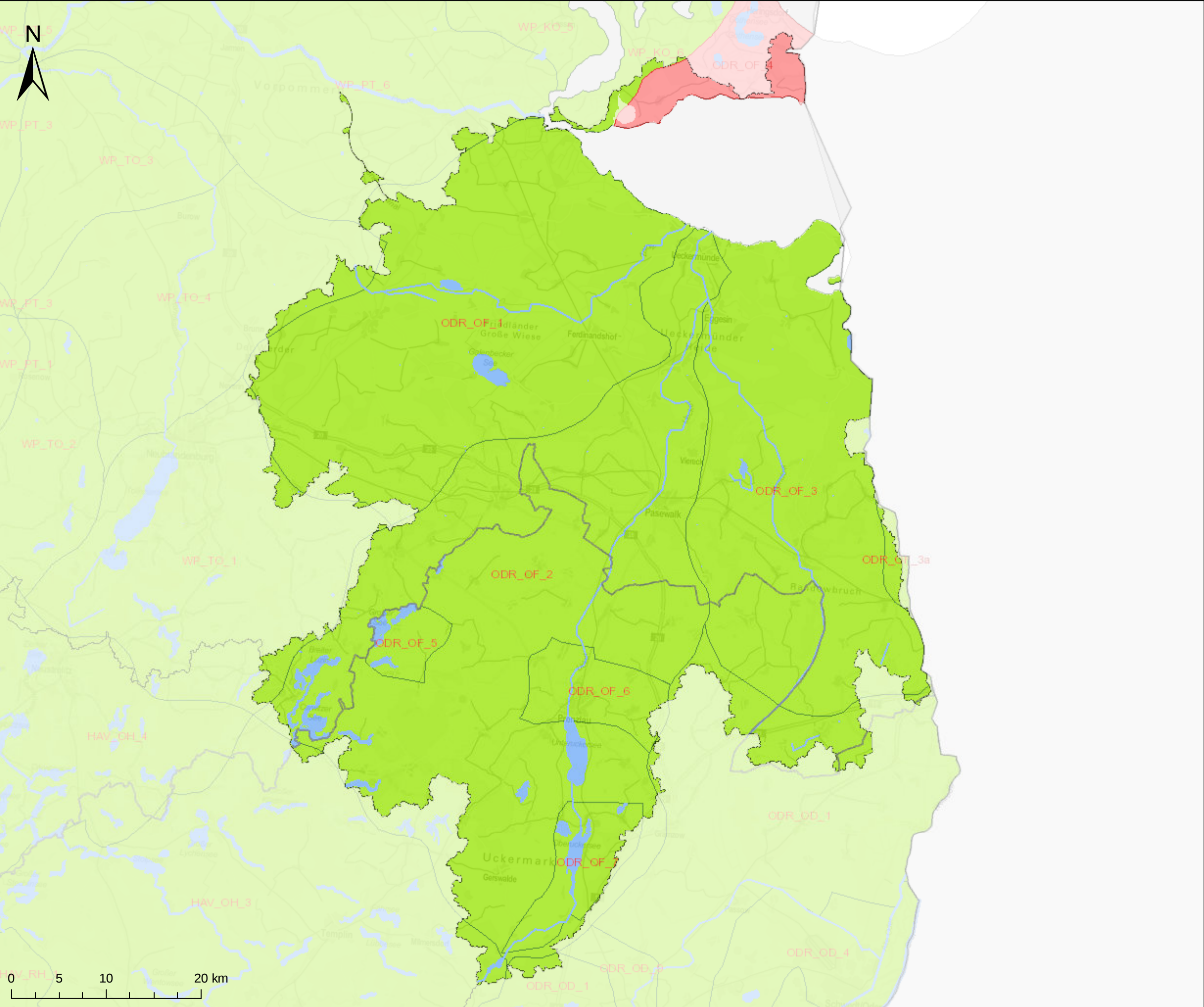


FGE Oder, BG Stettiner Haff, Karte 4.7: Mengenmäßiger Zustand der Grundwasserkörper



**Mengenmäßiger Zustand**

**Tiefe Grundwasserkörper**

- ▨ gut
- ▨ schlecht
- ▨ nicht bewertet

**Grundwasserkörper (-gruppen) in Hauptgrundwasserleitern**

- gut
- schlecht
- nicht bewertet



Quelle: WasserBLICK/BfG; 29.09.2015