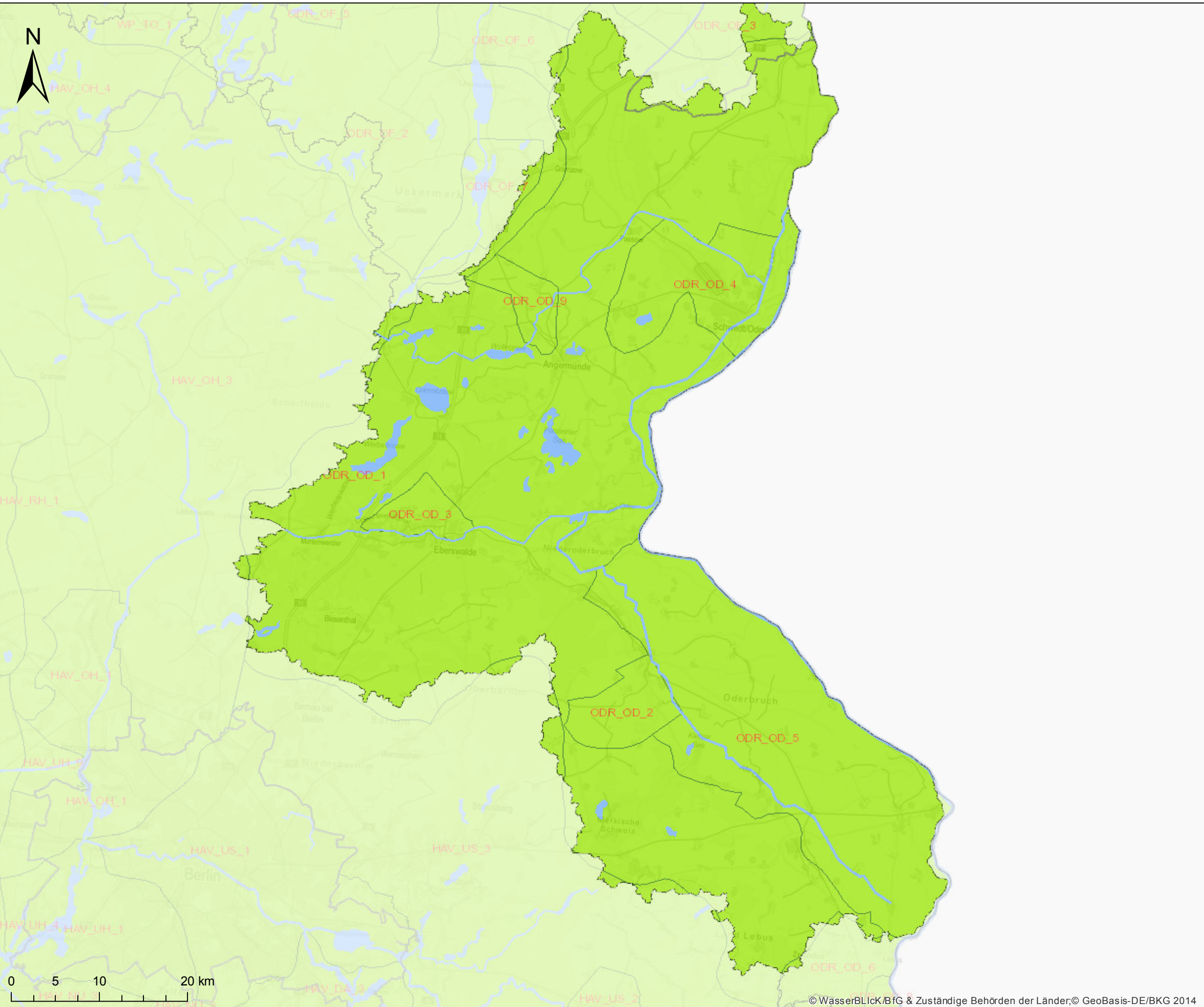


FGE Oder, BG Untere Oder, Karte 4.6.2: Chemischer Zustand der Grundwasserkörper hinsichtlich Pestiziden



**Zustand hinsichtlich Pestiziden**

**Tiefe Grundwasserkörper**

- ▨ gut
- ▨ schlecht
- ▨ nicht bewertet

**Grundwasserkörper (-gruppen) in Hauptgrundwasserleitern**

- gut
- schlecht
- nicht bewertet



Quelle: WasserBLICK/BfG; 28.09.2015